



REGIONE DEL VENETO



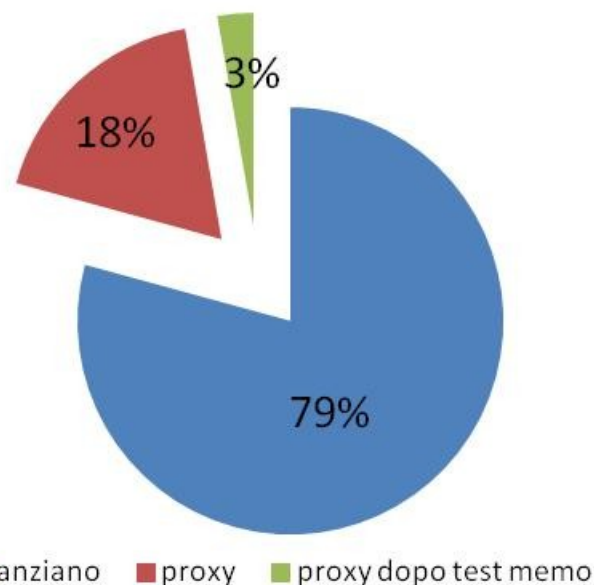
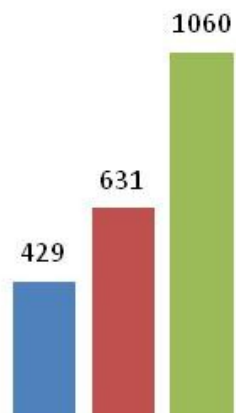
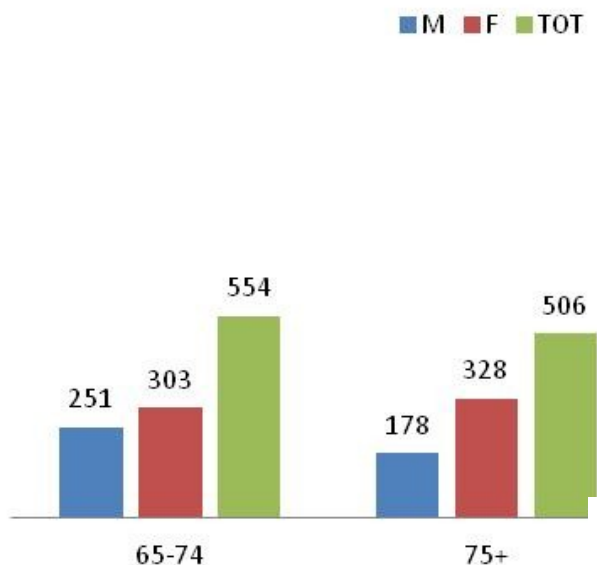
PASSI d'Argento: Alcune riflessioni sul lavoro svolto

Valutazione di Processo

23/04/2013

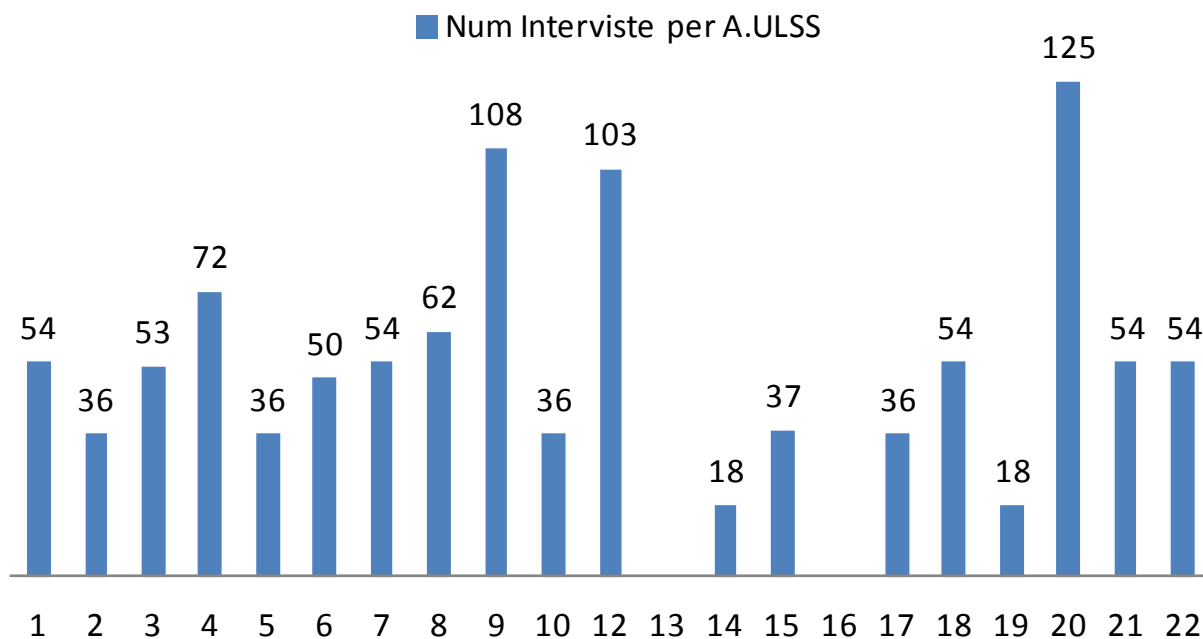
Venezia, Palazzo Grandi Stazioni

Chi sono gli intervistati

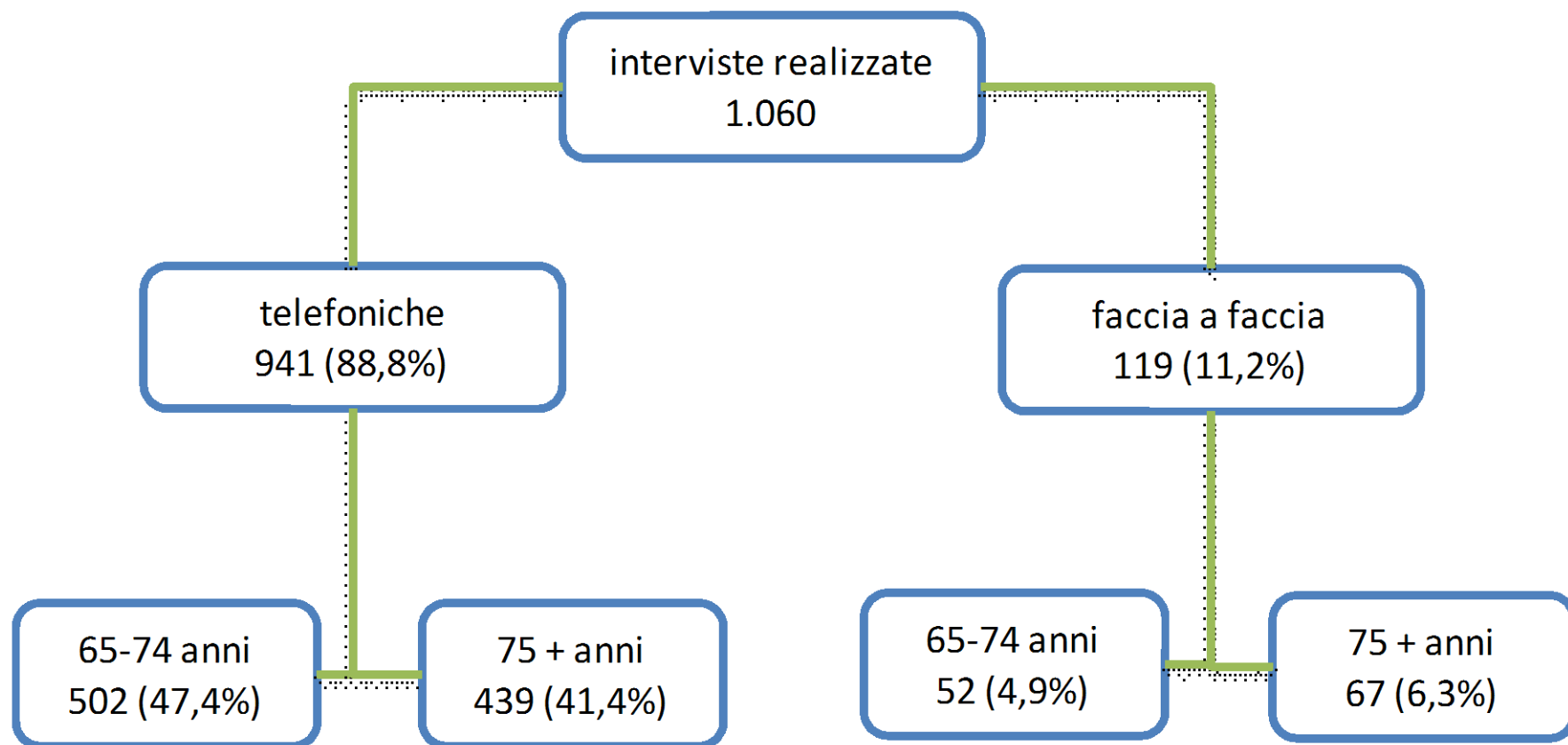


M 40,5%
F 59,5%

65-74 anni 52,3%
75+ anni 47,7%

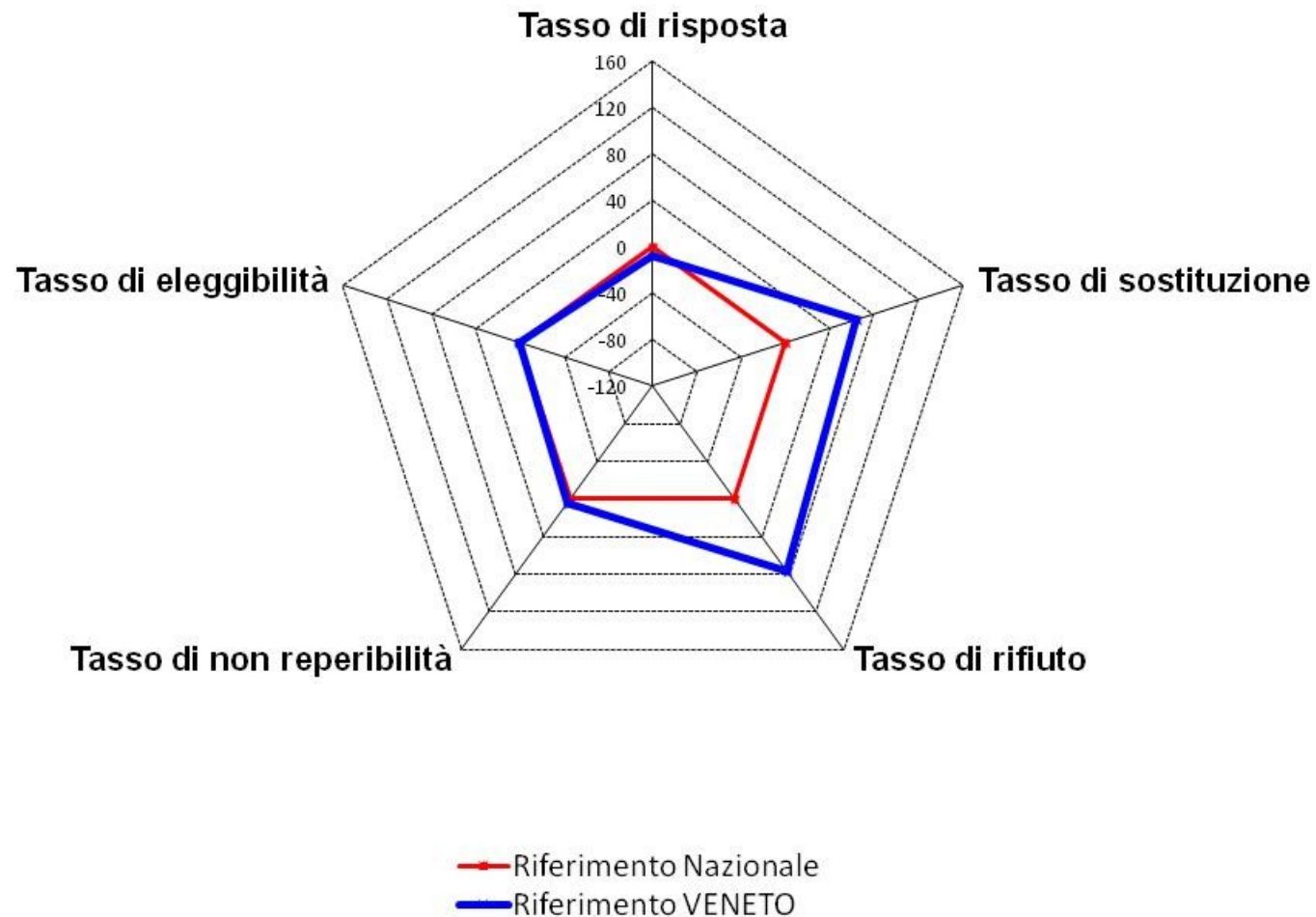


Qual è la modalità di intervista



La valutazione della qualità dell'indagine

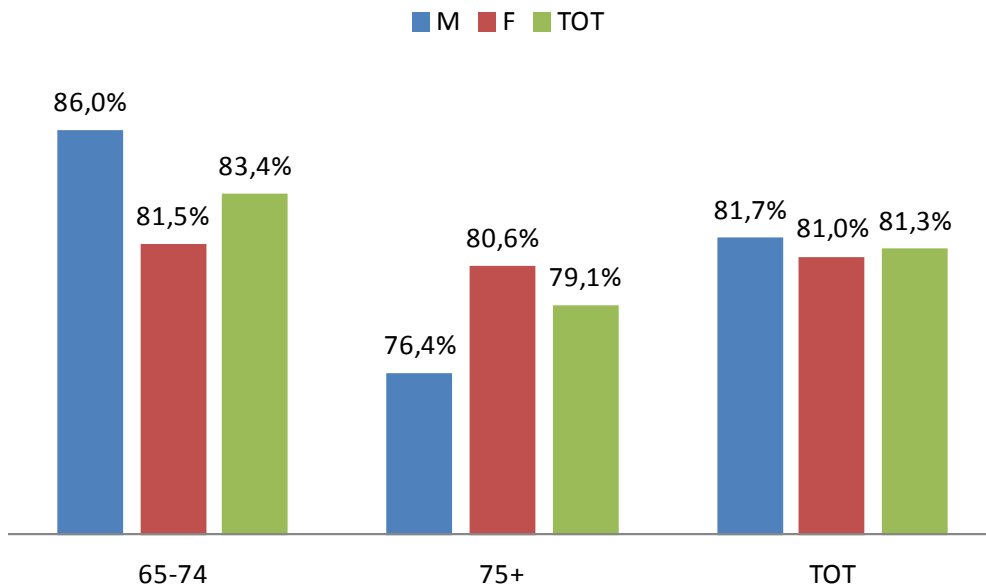
Valori dei principali indicatori di controllo della Regione Veneto



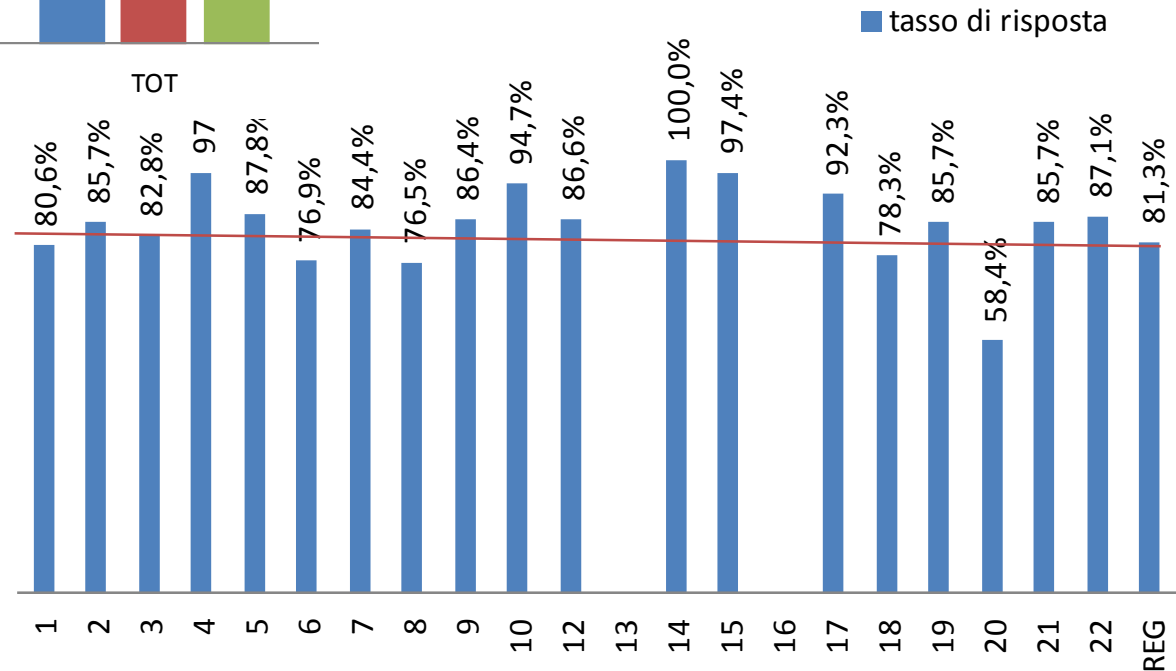
La valutazione della qualità dell'indagine

Valori dei principali indicatori di controllo della Regione Veneto

Indicatori	Veneto	Italia
Tasso di risposta	81,3%	88,6%
Tasso di sostituzione	18,7%	11,4%
Tasso di rifiuto	16,6%	9,4%
Tasso di non reperibilità	2,1%	2,0%
Tasso di eleggibilità	94,4%	93,5%

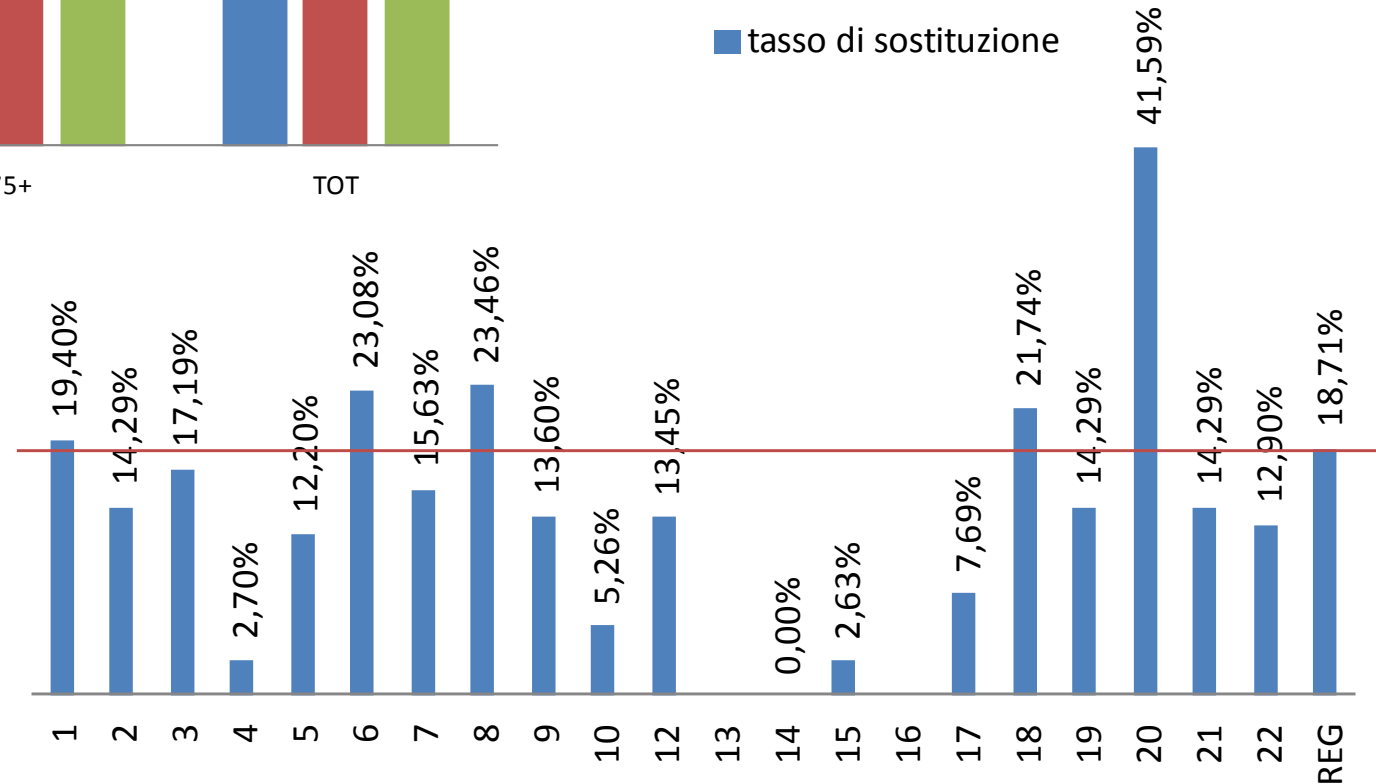
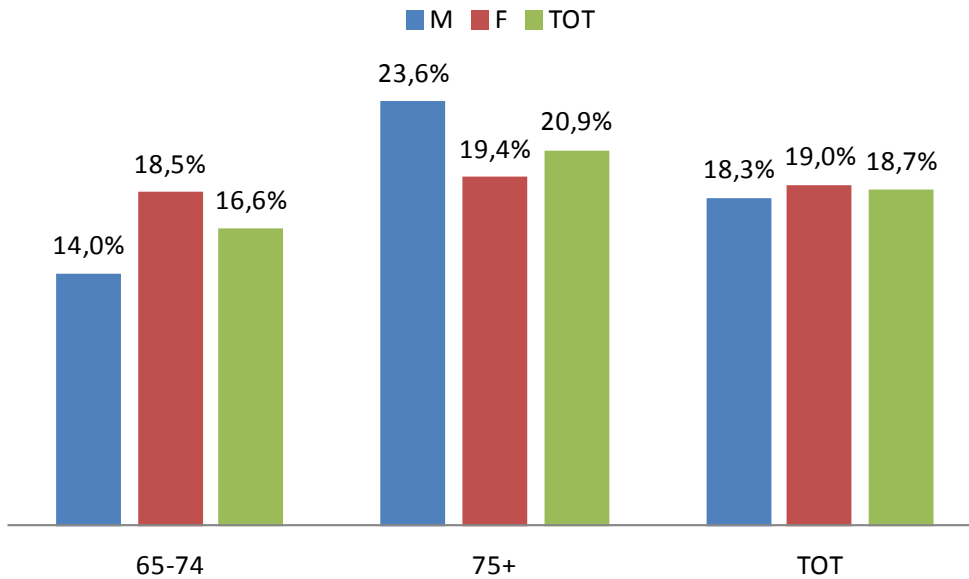


Tasso di risposta



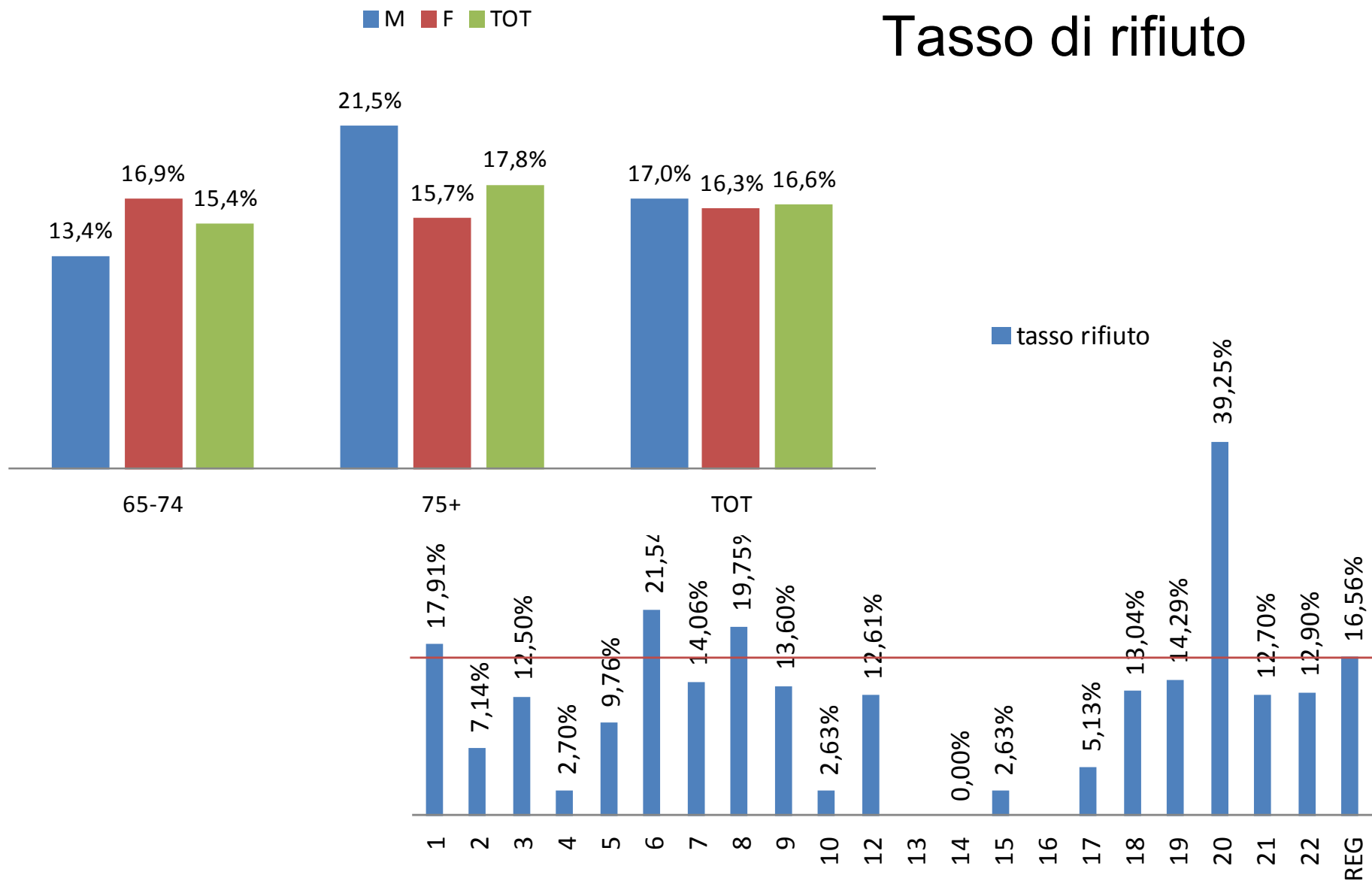
Tasso di risposta: misura la proporzione di persone intervistate su tutte le persone eleggibili (intervistati e non). Viene utilizzato per valutare l'adesione all'indagine.

Tasso di sostituzione



Tasso di sostituzione: misura la proporzione di persone eleggibili sostituite per rifiuto o non reperibilità (anziano/proxy) sul totale delle persone eleggibili.

Tasso di rifiuto



Tasso di rifiuto: misura la proporzione di persone che hanno rifiutato l'intervista su tutte le persone eleggibili.

Tasso di rifiuto

A.ULSS		65-74	75+	Totale
	1	6,5%	27,8%	17,9%
	2	4,8%	9,5%	7,1%
	3	9,4%	15,6%	12,5%
	4	2,7%	2,7%	2,7%
	5	9,5%	10,0%	9,8%
	6	27,0%	14,3%	21,5%
	7	20,6%	6,7%	14,1%
	8	22,0%	17,5%	19,8%
	9	10,9%	16,4%	13,6%
	10	4,8%	0,0%	2,6%
	12	8,6%	16,4%	12,6%
	13			
	14	0,0%	0,0%	0,0%
	15	5,0%	0,0%	2,6%
	16			
	17	0,0%	10,0%	5,1%
	18	12,5%	13,5%	13,0%
	19	18,2%	10,0%	14,3%
	20	38,4%	40,2%	39,3%
	21	6,7%	18,2%	12,7%
	22	6,1%	20,7%	12,9%
	REG	15,4%	17,8%	16,6%

Tasso di rifiuto

1 - Numero lettere ricevute: 86,6% (66,7% - 100,0%)

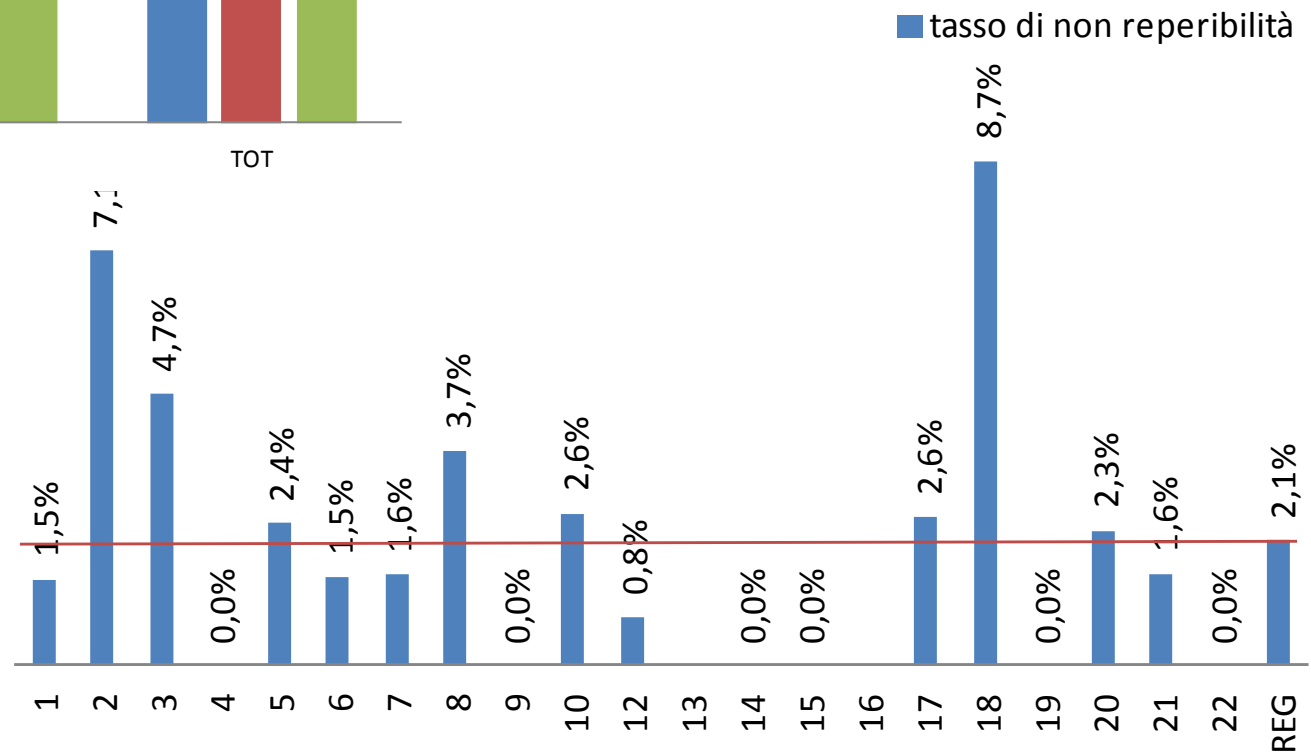
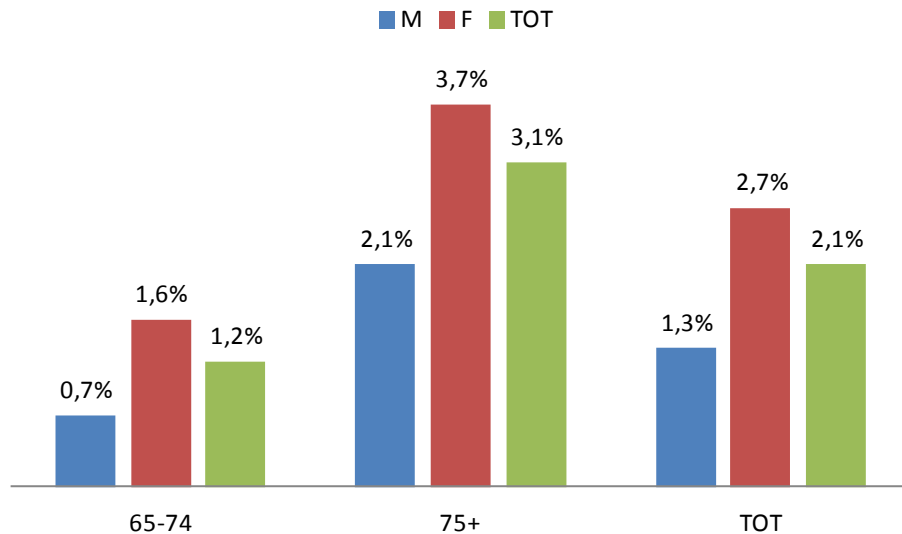
Una percentuale bassa di lettere ricevute può dipendere da:

- problemi delle poste;
- problemi della posta interna aziendale;
- invio delle lettere con insufficiente anticipo: i primi intervistati del mese non hanno ricevuto ancora la lettera;
- invio delle lettere con troppo anticipo: la lettera è arrivata ma molto tempo prima e la persona non ricorda più di averla ricevuta;
- una parte di intervistati potrebbe aver gettato la lettera e rispondere no anche se in realtà l'ha ricevuta.

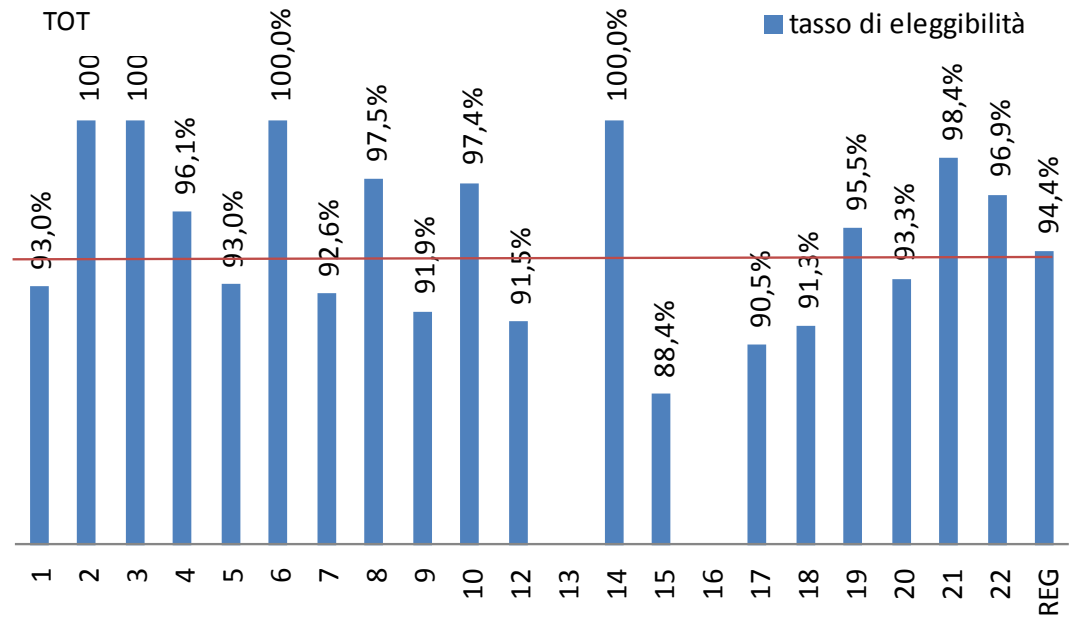
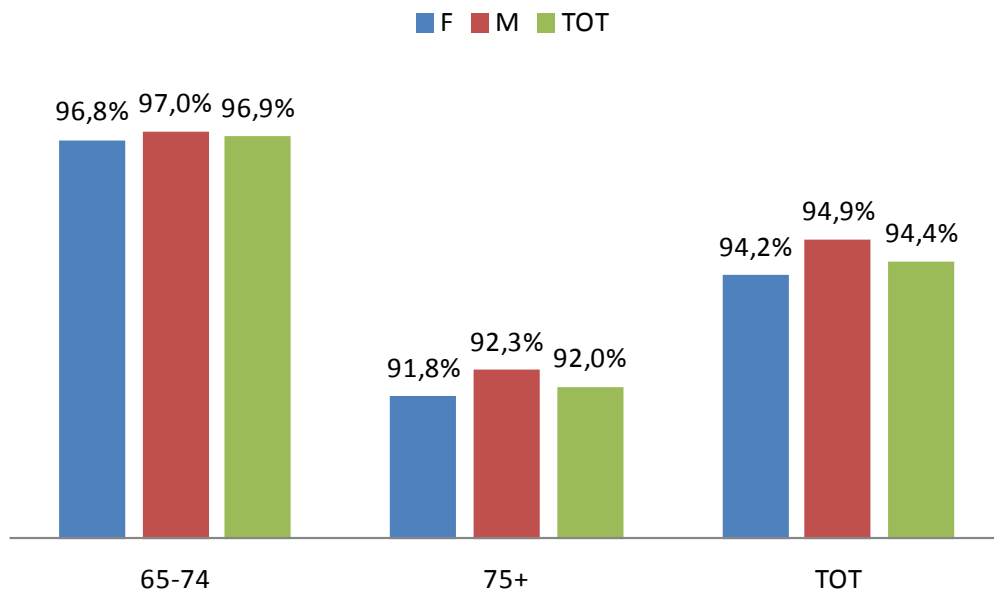
2 – Tasso di coinvolgimento "MMG"

Modalità	Numero	%
Non e' stato necessario contattare il MMG	554	39,1
Non si riesce a contattare il MMG	46	3,2
Il MMG non e' disposto a collaborare	3	0,2
Il MMG ha confermato che l'anziano non puo' sostenere direttamente l'intervista	48	3,4
Il MMG ha contattato la persona campionata e ha confermato che l'anziano o il proxy non vuole fare l'intervista	16	1,1
Il MMG ha contattato la persona campionata e ha confermato che puo' e vuole fare direttamente l'intervista	62	4,4
Non indicato	687	48,5
Totale	1416	100,0

Tasso di non reperibilità (territorialità)



Tasso di non reperibilità: misura la proporzione di persone eleggibili che non sono state raggiunte telefonicamente su tutte le persone eleggibili.

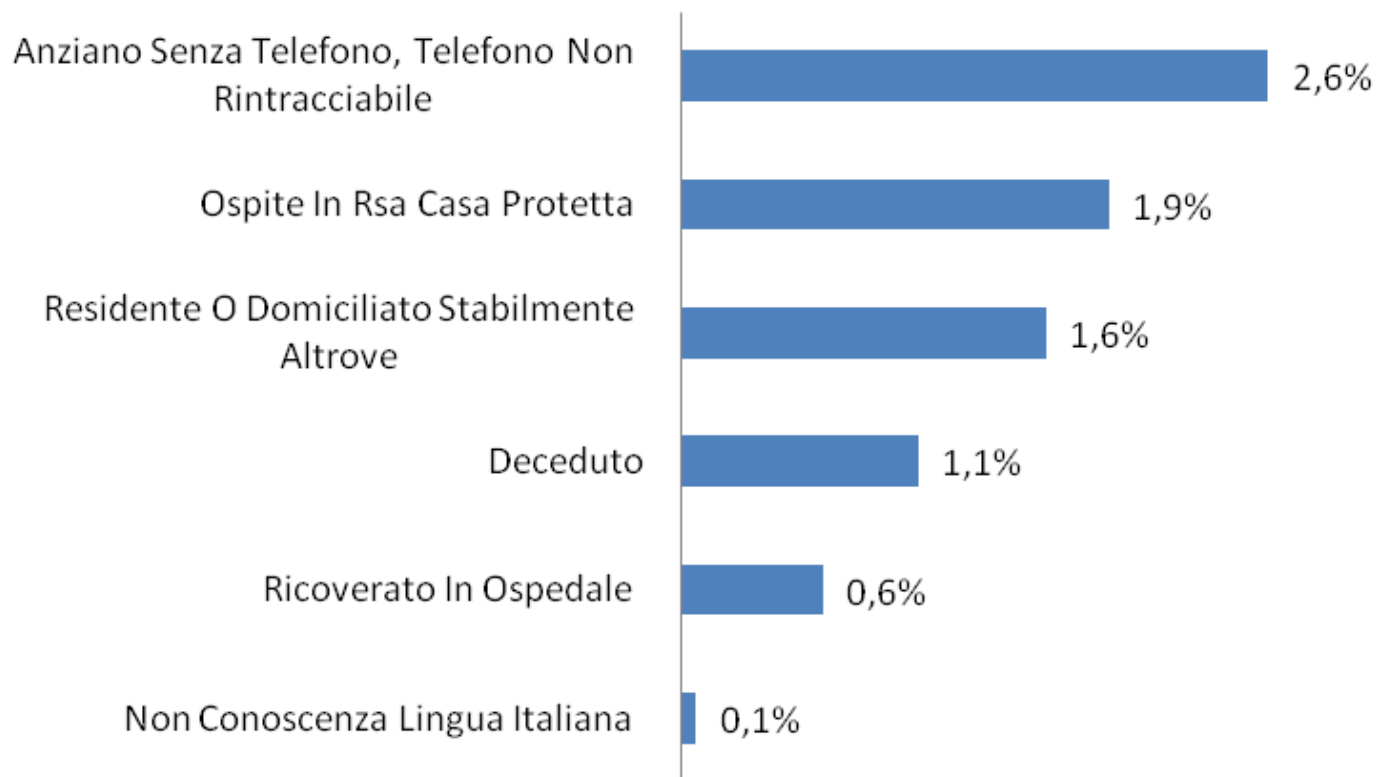


Tasso di eleggibilità

Eleggibilità: si considerano eleggibili tutti gli individui ultra 64enni campionati residenti in Azienda, che dispongano di un recapito telefonico, in grado di sostenere una intervista telefonica o faccia a faccia

Distribuzione % dei motivi di ineleggibilità

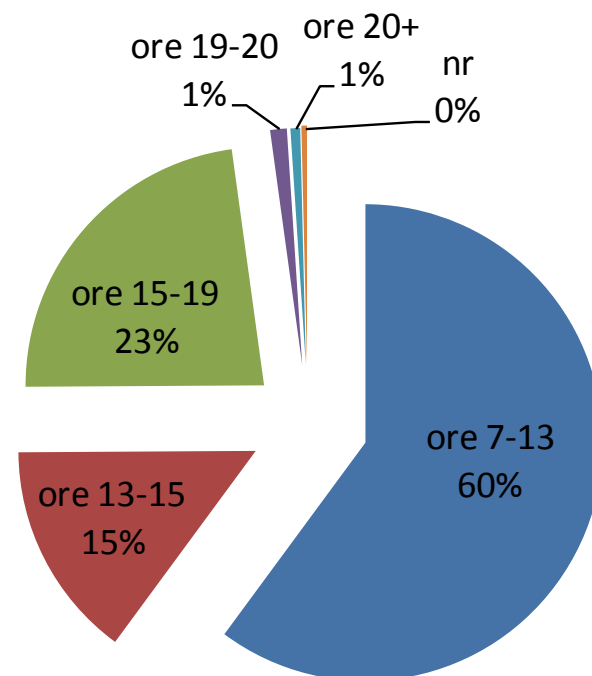
Il 7,9% delle persone campionate (112 casi) sono state escluse dal campione in quanto “non eleggibili”, ovvero non rispondenti ai criteri di selezione per l'indagine perché:



Distribuzione % dei motivi di ineleggibilità: E' un indicatore che serve per verificare la qualità e l'aggiornamento dell'anagrafe da cui è stato fatto il campionamento

Distribuzione oraria e settimanale

	Feriale	Sabato	Non indicato	Totale
	%	%	%	%
7 - 13	44,8	15,0	0,0	60,1
13 - 15	10,1	4,7	0,0	14,8
15 - 19	16,2	6,6	0,0	22,9
19 - 20	0,7	0,5	0,0	1,1
20 - 7	0,4	0,3	0,0	0,7
Non indicato	0,3	0,1	0,0	0,4
Totale	72,5	27,2	0,0	100,0



La *distribuzione oraria e settimanale* delle interviste serve soprattutto a stimare la proporzione di interviste svolte in ore e/o giorni presumibilmente da considerare "fuori orario di lavoro" dell'intervistatore.

Durata intervista

INFORMAZIONI SUL TIPO DI INTERVISTA

[vai al menu](#)

Modalità di compilazione	Durata media (minuti)
Telefonica	26
Faccia a faccia	32

SE FACCIA A FACCIA QUANTI KM

[vai al menu](#)

Media	Mediana	Minima	Massima
6	3,0	0	60

[vai al menu](#)

Modalità di compilazione	Durata media (minuti)
Cartaceo da intervista telefonica (+ stima della durata del data entry)	27
Cartaceo da intervista faccia a faccia (+ stima della durata del data entry)	32
Cati	24
Complessiva	27

Grazie per l'attenzione