

## ***Pandemis cerasana* - Ricamatrice delle pomacee**

E' un lepidottero (farfalla) molto diffuso nei frutteti di pomacee (melo, pero).



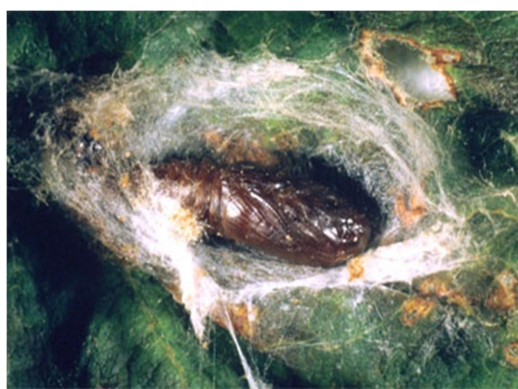
(3)

Le larve attaccano le foglie e i mazzetti fiorali e successivamente i frutti, sui quali provocano tipiche erosioni (ricamature). L'insetto compie due generazioni all'anno e sverna come larva giovane all'interno di un bozzolo nascosto nelle anfrattuosità della corteccia del tronco o dei rami. Alla ripresa vegetativa, le larve escono dai bozzoli in modo scalare e attaccano la vegetazione.

L'incrisalidamento (2) avviene alla fine di aprile-inizi di maggio all'interno di foglie accartocciate o unite tra loro.



(1)



(2)

La prima generazione di adulti compare da metà maggio ai primi di giugno; la seconda generazione dalla fine di luglio a tutto agosto.

Le uova sono deposte in oopacche (1) sulla pagina inferiore delle foglie; le larvette (3) appena sgusciate erodono il lembo fogliare per spostarsi poi in una fase più avanzata di sviluppo all'apice dei germogli della parte alta della pianta e sui frutti.

Le larve della seconda generazione si accrescono lentamente e ai primi freddi entrano in riposo.

