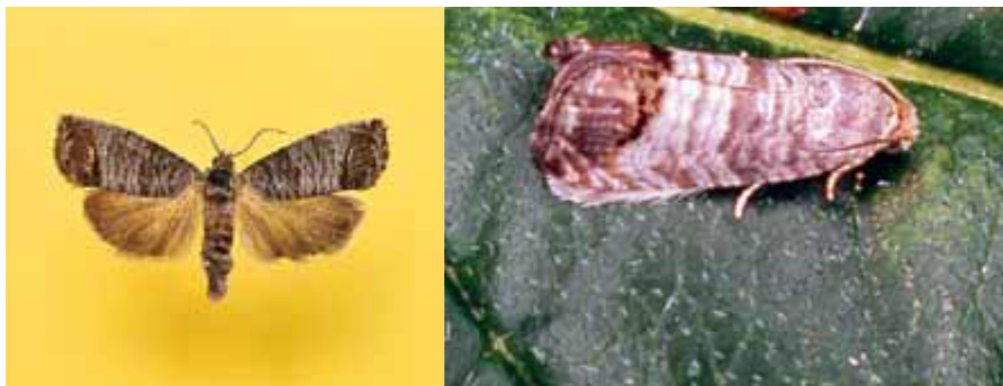


***Cydia pomonella* – Carpocapsa o verme delle mele**

E' l'insetto più pericoloso (attacca melo, pero, cotogno e noce), può arrecare rilevanti perdite alla produzione di frutta.



L'insetto adulto è una piccola farfalla di 15-22 mm, con ali di colore grigiastro con strisce bronzee, sverna come larva matura in un bozzolo di feltro sulle screpolature del tronco, nel suolo e si può trovare anche nelle cassette di legno della raccolta; si trasforma in farfalla durante la fioritura ed inizia a deporre le uova quando la temperatura è di 15°, 16° gradi C. in numero di 60/80 sulle foglie vicine al frutto, in cui penetrerà dopo 1 o 2 giorni di vagabondaggio. In un anno compie da 2 a 3 generazioni .



Tra i più importanti insetti parassiti della Carpocapsa sono da annoverare *Elodia tragica*, *Ascogaster quadridentatus* , *Ephialtes caudatus*, *Pristomerus vulnerator* e *Trichomma enecator*.

