

aruba.it

PEC E SERVIZI CERTIFICATI

ARUBA KEY

FIRMA DIGITALE
FIRMA DIGITALE



GUIDA RAPIDA ALL'INSTALLAZIONE



COMPATTA
E PORTATILE



AUTO
INSTALLANTE



SEMPLICE
DA USARE

Scopri tutti i servizi su
www.pec.it

Indice

Prima installazione _____ 2

Collega la tua ArubaKey _____ 3

Avvia il programma di Firma _____ 4

Firma un file con la tua ArubaKey _____ 6

CNS - Autenticazione e Import certificato _____ 8

ARUBA KEY

GUIDA RAPIDA ALL'INSTALLAZIONE

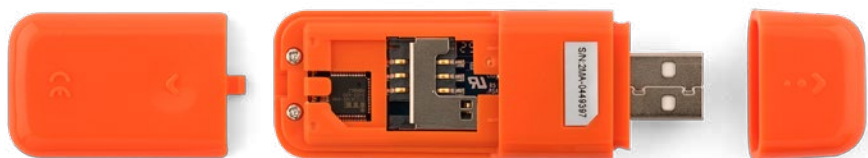


Prima installazione

1. Estrai la SIM Card dalla carta come da immagine
2. Apri lo sportellino della tua **ArubaKey** e inserisci la SIM Card con il **chip** rivolto il basso

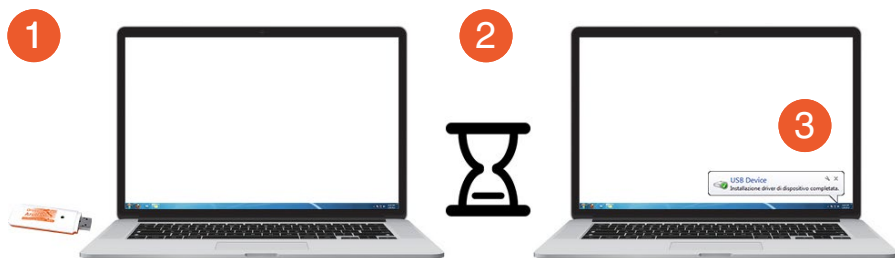


2



Collega la tua ArubaKey

- 1. Collega** la tua ArubaKey al PC tramite porta USB
- 2. Attendi** l'installazione
- 3.** Al termine si aprirà il programma di firma e potrai firmare i tuoi file



Qualora il programma di firma non si aprisse automaticamente, segui le indicazioni al paragrafo successivo:

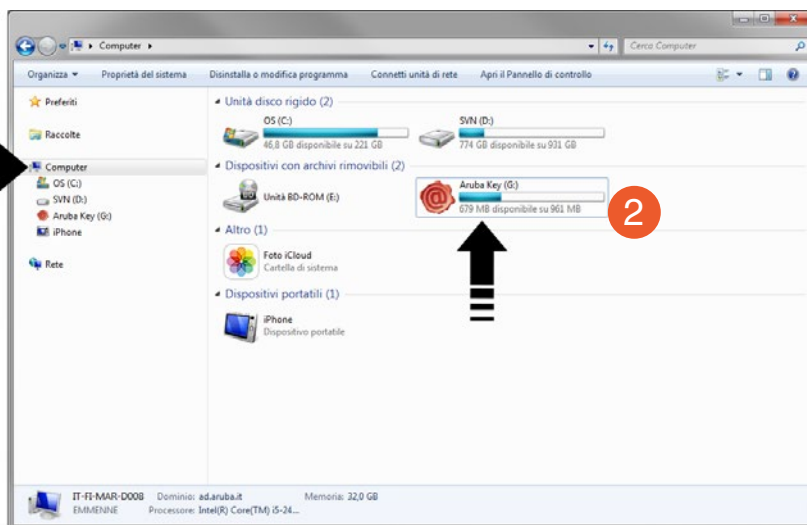
Avvia il programma di firma

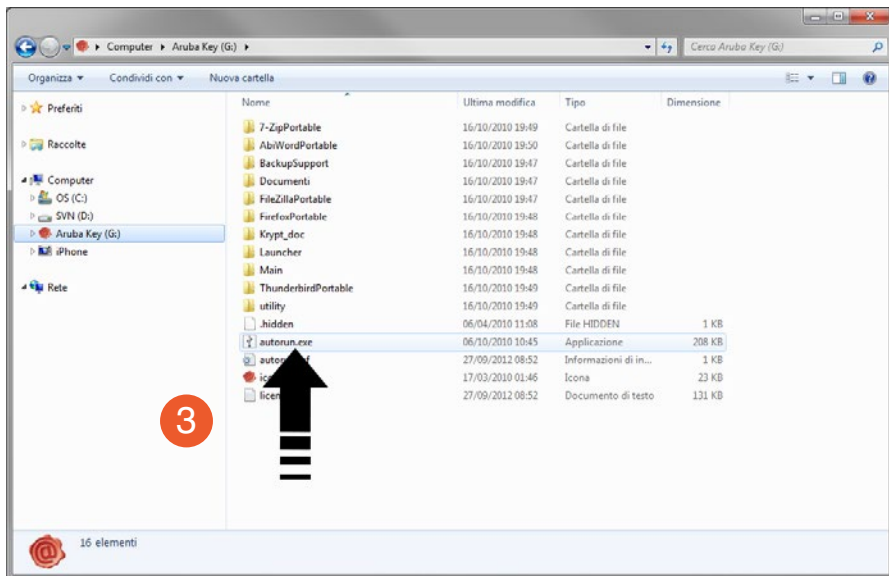
Avvia il programma di Firma

Nel caso in cui il programma di Firma non si aprisse in automatico dopo aver collegato la chiavetta al pc, sarà possibile avviarlo **manualmente** come raffigurato.

1. Accedi alla voce 'Computer' che trovi nel menu 'Start' o sul tuo desktop
2. Clicca su ArubaKEY
3. Clicca su Autorun

1





Si aprirà il programma per firmare i tuoi file.



Firma un file con la tua ArubaKey

Fai partire il programma di Firma come descritto nelle sezioni “**Collega la tua Aruba Key**” o “**Avvia il programma di firma**”.



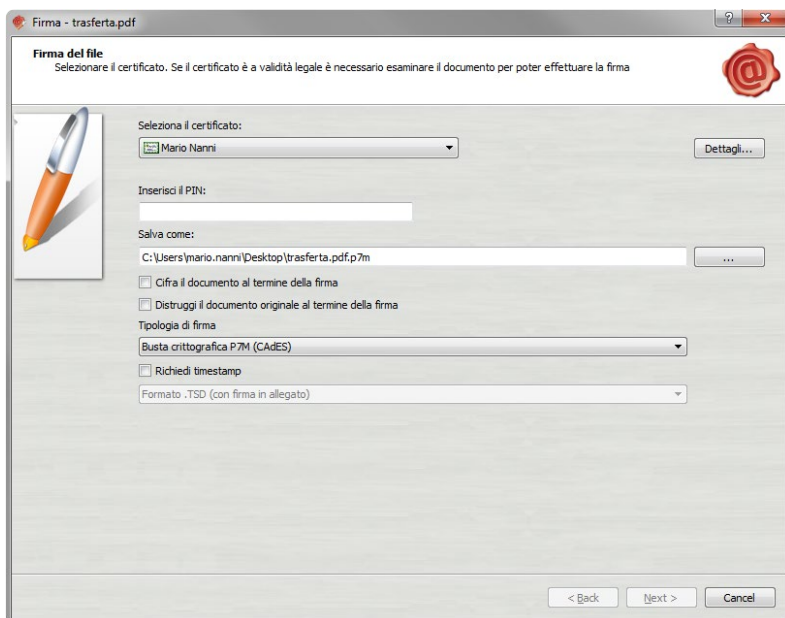
Puoi adesso firmare i tuoi file nei seguenti metodi:

A. Cliccando sul pulsante Firma della barra del programma e selezionando il file dalla cartella

B. Trascinando il file da firmare direttamente sul pulsante Firma della barra



Inserisci il PIN quando richiesto e seleziona le varie opzioni (se di tuo interesse).



Il file firmato verrà salvato nella cartella di provenienza o dove diversamente specificato.

N.B. Il file firmato con tipologia di firma busta crittografica P7M sarà salvato nel formato p7m

IMPORTANTE: se desideri consultare il manuale completo clicca su DOCUMENTI e scarica la GUIDA



CNS - Autenticazione e Import Certificato

Se il tuo kit prevede il certificato **CNS - Carta Nazionale dei Servizi*** e hai necessità di importare i certificati sul tuo browser per autenticarti ai Punti di Accesso Telematico (es: Portale Giustizia, SUAP, cassa geometri) o ai siti della pubblica amministrazione (INPS, Agenzia Entrate, Sanità ecc.) di seguito ti mostriamo come fare:

1. Accedi dal browser Firefox preinstallato nella chiavetta.

Collega la tua Aruba Key e fai partire il programma di firma. Seleziona il menu applicativi



e scegli il browser Firefox



Il certificato sarà riconosciuto automaticamente dai siti della PA e potrai consultare i servizi semplicemente inserendo il PIN quando richiesto.

2. Import dei certificati sul proprio PC

Per effettuare l'import è necessario collegare l'ArubaKEY e far partire il programma di Firma come descritto nelle sezioni "Collega la tua Aruba Key" o "Avvia il programma di firma"

1. Seleziona il menu Utilities



2. Clicca su **Import Certificato**



3. Accetta e completa l'installazione



Il computer salverà in memoria i dati del tuo certificato e lo stesso verrà riconosciuto dai siti che lo richiedono. Per consultare i servizi offerti o accedere ti sarà sufficiente inserire il PIN quando richiesto.

aruba.it

PEC E SERVIZI CERTIFICATI

Scopri tutti i servizi su
www.pec.it