



Il Divario Digitale nel Veneto

REGIONE DEL VENETO

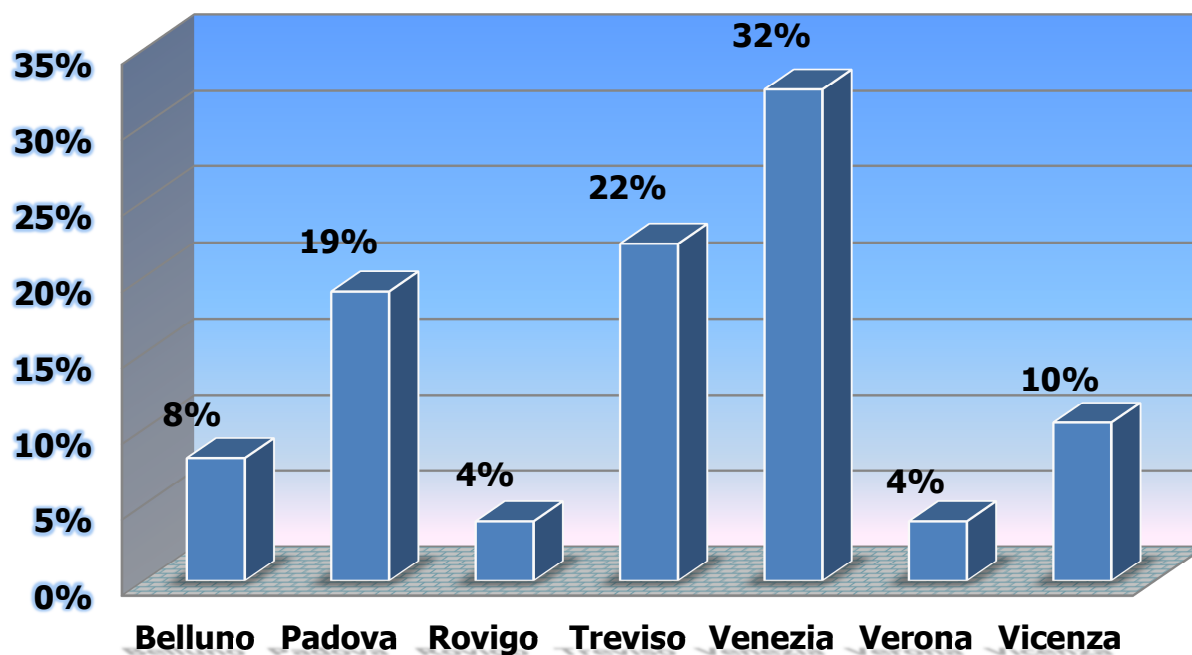
SEZIONE SISTEMI INFORMATIVI

Si è provveduto ad elaborare le 383 segnalazioni pervenute con la compilazione del questionario on-line. L'analisi effettuata sui nuovi dati è in linea con quanto precedentemente elaborato e comunicato nel luglio scorso. Al fine di rendere maggiormente interpretabili i dati si allegano alcune cartine tematiche per agevolarne la lettura.

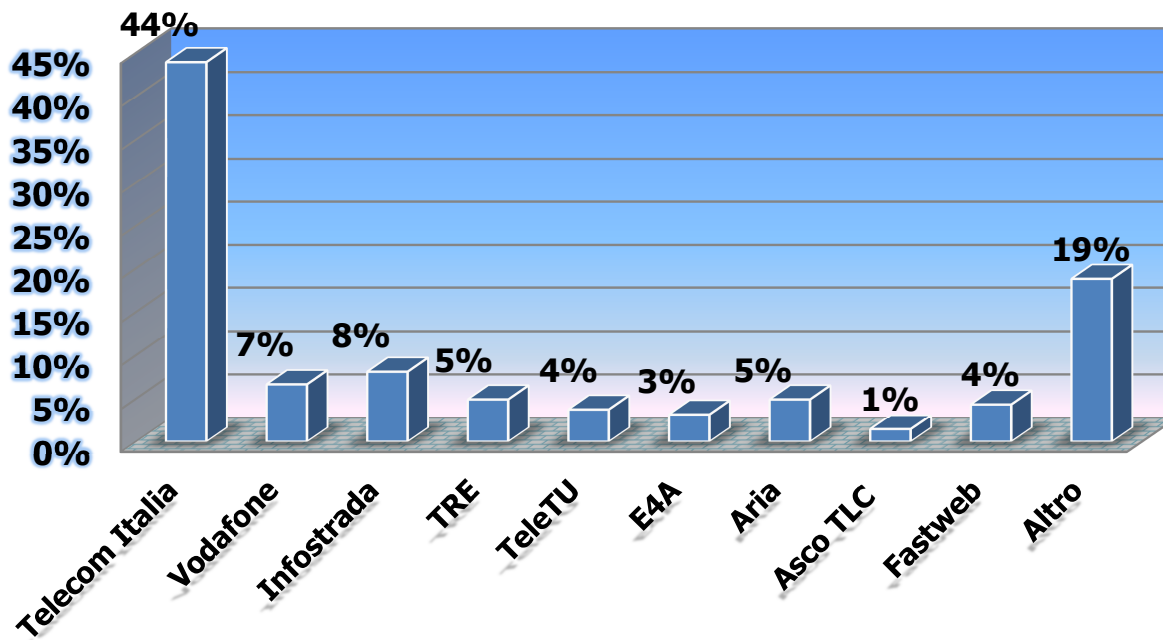
e-mail: cbl@regione.veneto.it

web : <http://www.regione.veneto.it/web/informatica-e-e-government/cbl/>

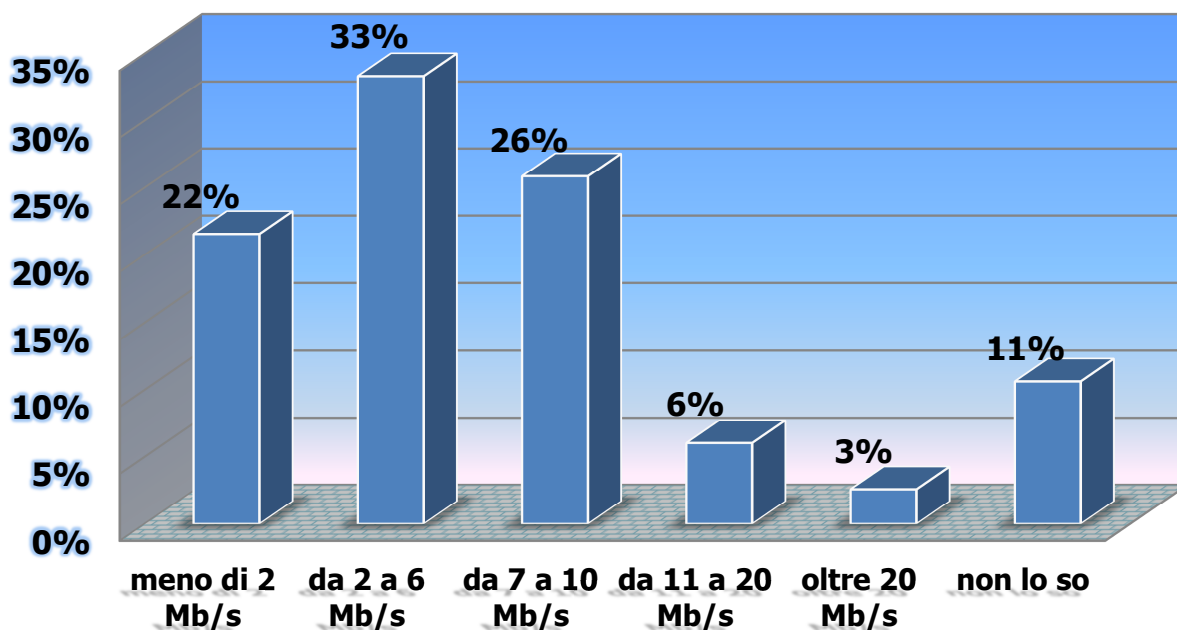
ORIGINE DELLE SEGNALAZIONI DAL TERRITORIO



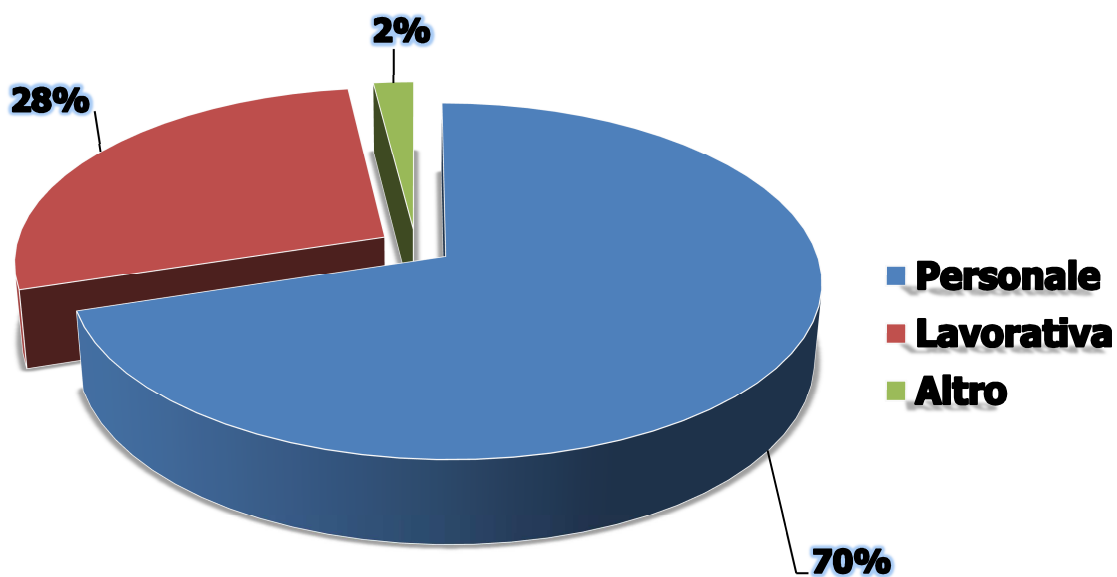
PRINCIPALI OPERATORI TLC INDICATI



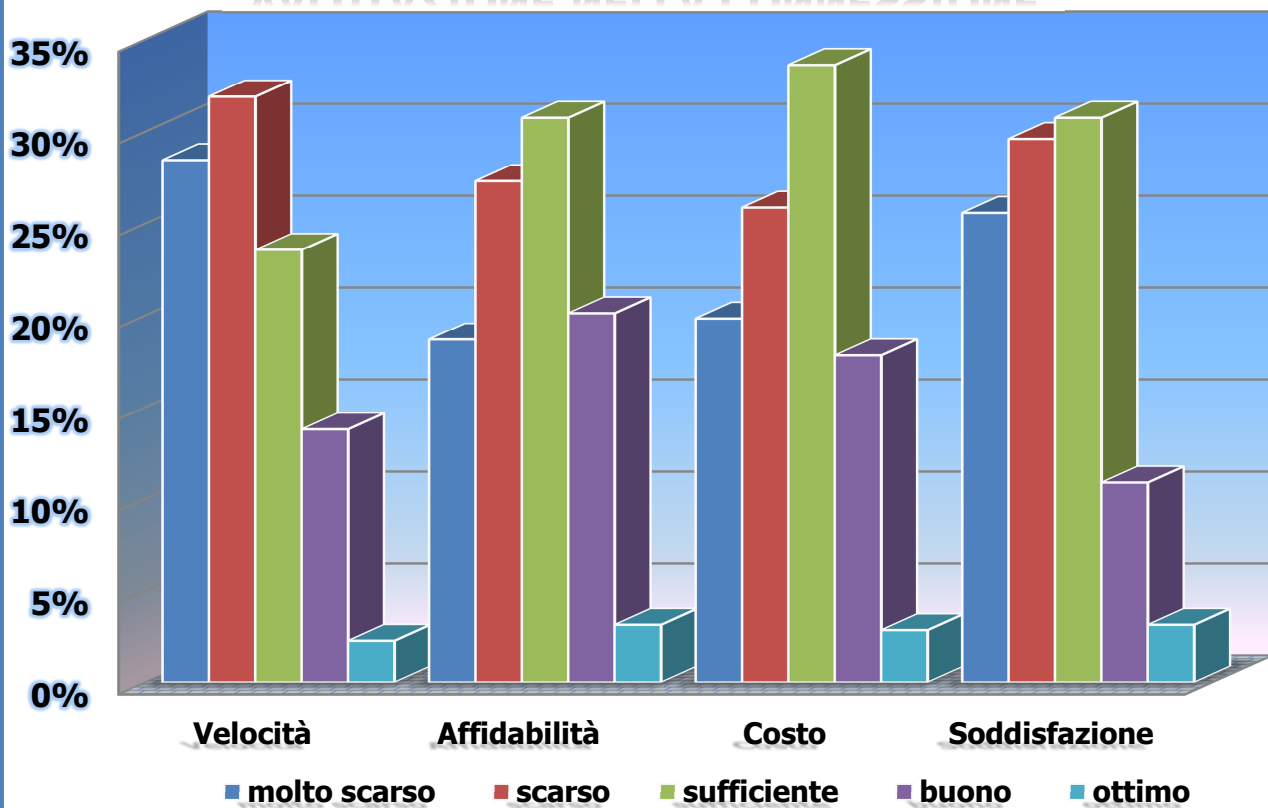
VELOCITA' DI DOWNLOAD INDICATA



PRINCIPALE UTILIZZO DELLA CONNESSIONE

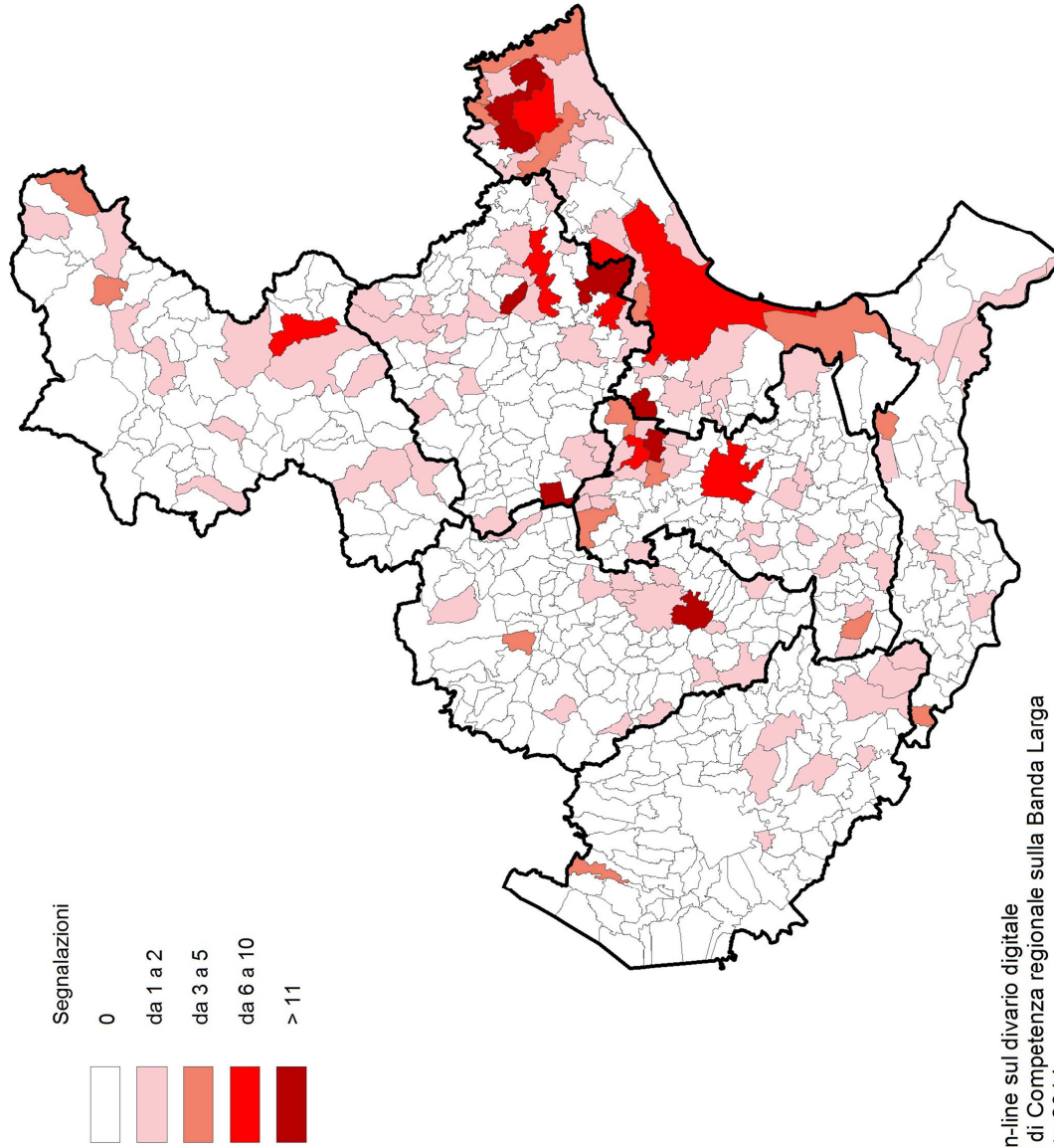


VALUTAZIONE NELLA CONNESSIONE



REGIONE DEL VENETO

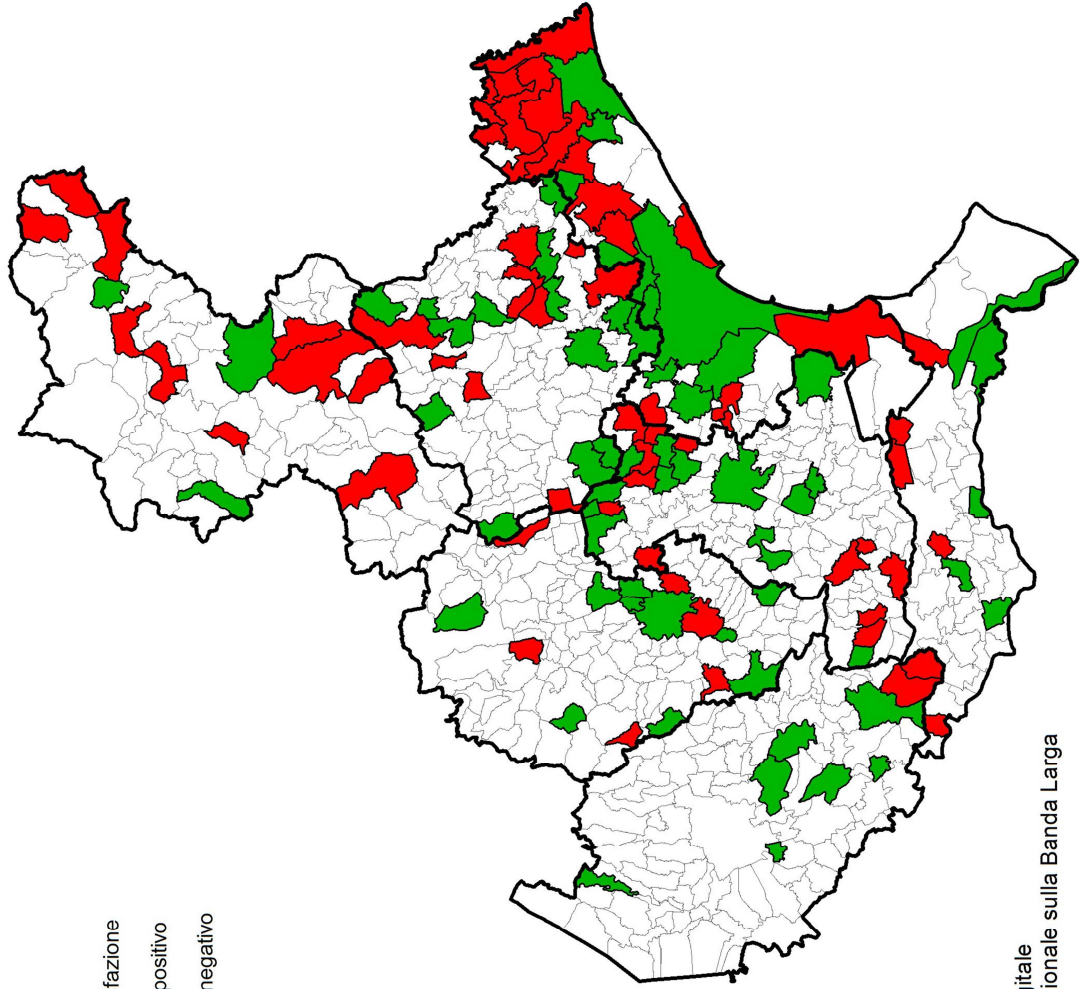
Divario digitale nel Veneto
Segnalazioni dal territorio



Fonte: questionario on-line sul divario digitale
Elaborazione: Centro di Competenza regionale sulla Banda Larga
Situazione al 18 agosto 2014

REGIONE DEL VENETO

Divario digitale nel Veneto
Livello di soddisfazione del servizio internet



Livello soddisfazione
Mediamente positivo
Mediamente negativo

Fonte: questionario on-line sul divario digitale
Elaborazione: Centro di Competenza regionale sulla Banda Larga
Situazione al 18 agosto 2014