



Programma Regionale Epidemiologia Occupazionale

SINTESI DEI DATI DEI FLUSSI INFORMATIVI INAIL REGIONI

ed. maggio 2018

Dott. Roberto Agnesi

Treviso 04/06/2018

1. INTRODUZIONE

Questo documento contiene una breve sintesi delle principali informazioni sull'andamento infortunistico aggiornata all'uscita del Flussi Informativi INAIL Regioni del 24 maggio 2018 (fino a dati aziende e infortuni del 2016 estratti in ottobre 2017). E' stato elaborato allo scopo di fornire un quadro aggiornato a supporto delle decisioni regionali che devono individuare una strategia di intervento dopo il verificarsi di numerosi eventi gravi e mortali in coincidenza con la ripresa produttiva.

A causa dell'urgenza, non sono state effettuate tutte le consuete elaborazioni e l'analisi territoriale si limita al livello provinciale; per ulteriori approfondimenti si rimanda ad una successiva pubblicazione in cui saranno trattati anche i dati per azienda ULSS.

2. DATI REGIONE VENETO

Nel periodo 2010 – 2016 sono stati denunciati in Veneto 567.547 infortuni (-27,27% nel periodo); 201.403 hanno avuto una definizione negativa, 56.658 definiti positivamente da INAIL sono avvenuti in itinere (tragitto casa – lavoro); 38.401 riconosciuti riguardano soggetti non operanti in un contesto definibile ambiente di lavoro o non dovuti a problemi di sicurezza sul lavoro in senso stretto (sportivi, studenti in attività di palestra, COLF e altri operanti in ambiente domestico).

Pertanto gli infortuni riconosciuti da INAIL ed avvenuti effettivamente in occasione di lavoro sono stati 271.085 (inclusi incidenti stradali in orario di lavoro); su questo insieme si concentra l'analisi successiva perché l'andamento dei denunciati nel loro complesso non fornisce informazioni adeguate a valutare l'andamento del rischio di infortunio in ambiente di lavoro (si veda anche l'appendice nel report periodico sugli infortuni mortali). I riconosciuti totali sono diminuiti nel periodo del -31,29%, gli infortuni riconosciuti non in itinere sono diminuiti del -31,98% e quelli in occasione di lavoro del -36,52%.

Le **figure 1 e 2** e le **tabelle 1-2-3-4** contengono i dati di riepilogo per anno e provincia dei casi denunciati.

Figura 1 – Infortuni denunciati per tipo di definizione

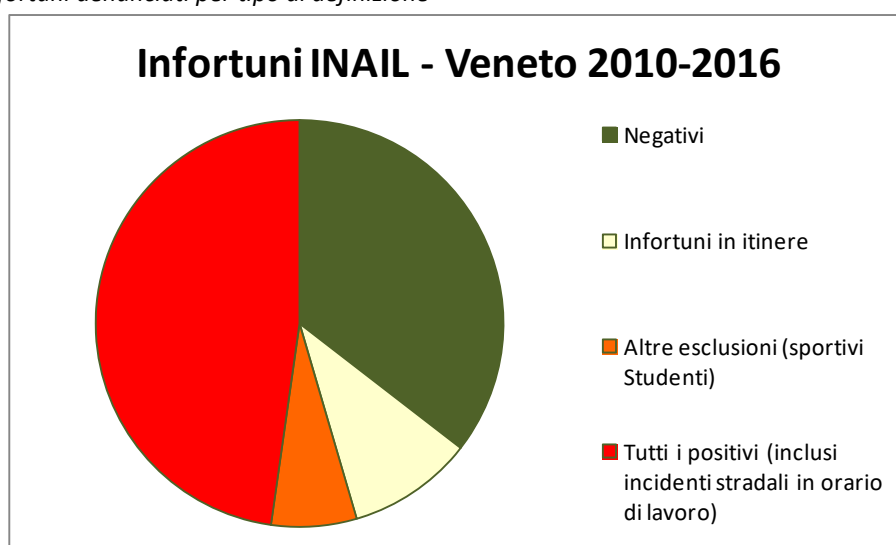


Figura 2 – Infortuni denunciati per tipo di definizione e anno

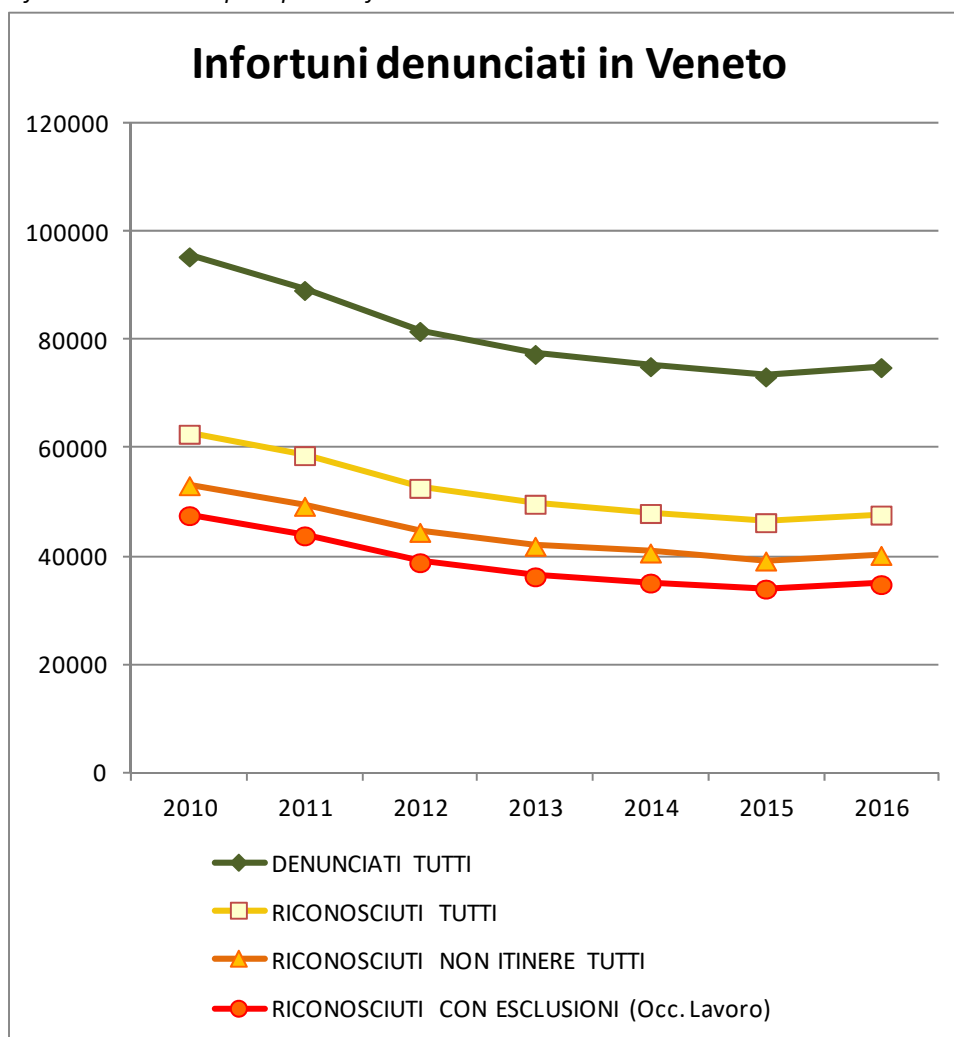


Tabella 1 – Totale infortuni denunciati in Veneto

DENUNCIATI TUTTI								
Provincia Evento	2010	2011	2012	2013	2014	2015	2016	TOTALE
Belluno	3.857	3.555	3.157	3.073	2.848	2.765	2.901	22.156
Padova	16.654	15.496	14.769	14.290	13.705	13.161	13.740	101.815
Rovigo	3.884	3.537	3.096	3.050	2.944	2.778	2.785	22.074
Treviso	17.639	16.109	14.757	13.443	13.305	13.072	13.187	101.512
Venezia	15.089	14.307	13.091	12.665	12.538	12.422	12.499	92.611
Verona	19.707	18.626	17.527	16.570	15.834	15.651	15.995	119.910
Vicenza	18.674	17.672	15.329	14.380	14.023	13.457	13.934	107.469
TOTALE	95.504	89.302	81.726	77.471	75.197	73.306	75.041	567.547

Tabella 2 – Totale infortuni denunciati in Veneto e riconosciuti da INAIL

RICONOSCIUTI TUTTI								
Provincia Evento	2010	2011	2012	2013	2014	2015	2016	TOTALE
Belluno	2.549	2.386	2.123	2.119	1.908	1.799	1.860	14.744
Padova	11.672	10.959	9.871	9.303	8.944	8.547	9.064	68.360
Rovigo	2.521	2.328	2.048	2.055	1.936	1.808	1.818	14.514
Treviso	11.606	10.583	9.570	8.573	8.423	8.167	8.244	65.166
Venezia	9.690	9.305	8.205	7.900	7.881	7.617	7.836	58.434
Verona	12.838	12.128	11.185	10.530	10.152	9.788	10.148	76.769
Vicenza	11.839	11.073	9.711	9.281	8.819	8.637	8.797	68.157
TOTALE	62.715	58.762	52.713	49.761	48.063	46.363	47.767	366.144

Tabella 3 – Totale infortuni NON IN ITINERE denunciati in Veneto e riconosciuti da INAIL

RICONOSCIUTI NON ITINERE TUTTI								
Provincia Evento	2010	2011	2012	2013	2014	2015	2016	TOTALE
Belluno	2.281	2.188	1.947	1.899	1.726	1.595	1.653	13.289
Padova	9.518	8.823	7.980	7.519	7.205	6.987	7.306	55.338
Rovigo	2.248	2.040	1.800	1.831	1.756	1.577	1.576	12.828
Treviso	9.881	8.987	8.132	7.291	7.237	6.930	7.016	55.474
Venezia	8.110	7.669	6.859	6.575	6.640	6.408	6.614	48.875
Verona	10.971	10.271	9.498	8.954	8.655	8.375	8.665	65.389
Vicenza	10.189	9.405	8.358	7.923	7.540	7.400	7.478	58.293
TOTALE	53.198	49.383	44.574	41.992	40.759	39.272	40.308	309.486

Tabella 4 – Totale infortuni IN OCCASIONE DI LAVORO (inclusi stradali) denunciati in Veneto e riconosciuti da INAIL

RICONOSCIUTI CON ESCLUSIONI (Occ. Lavoro)								
Provincia Evento	2010	2011	2012	2013	2014	2015	2016	TOTALE
Belluno	1.905	1.789	1.587	1.531	1.374	1.262	1.316	10.764
Padova	8.427	7.804	6.885	6.469	6.187	6.014	6.288	48.074
Rovigo	1.961	1.746	1.585	1.527	1.446	1.325	1.336	10.926
Treviso	8.857	7.992	7.072	6.250	6.218	5.985	6.026	48.400
Venezia	7.451	7.005	6.069	5.848	5.880	5.725	5.866	43.844
Verona	9.968	9.275	8.473	7.915	7.581	7.341	7.511	58.064
Vicenza	9.095	8.313	7.289	6.809	6.509	6.428	6.570	51.013
TOTALE	47.664	43.924	38.960	36.349	35.195	34.080	34.913	271.085

In **figura 3** e **tabella 5** sono riportati i dati per comparto; la numerosità nel comparto Servizi si spiega con la numerosità degli addetti piuttosto che con la rischiosità; infatti include anche tutti gli impiegati delle aziende che svolgono attività manifatturiere (in queste sono conteggiati soltanto gli addetti che appartengono a Posizioni Assicurative Territoriali – **PAT** – con voce di tariffa corrispondente alla lavorazione).



Figura 3 – Totale infortuni IN OCCASIONE DI LAVORO (inclusi stradali) denunciati in Veneto e riconosciuti da INAIL per comparto produttivo.

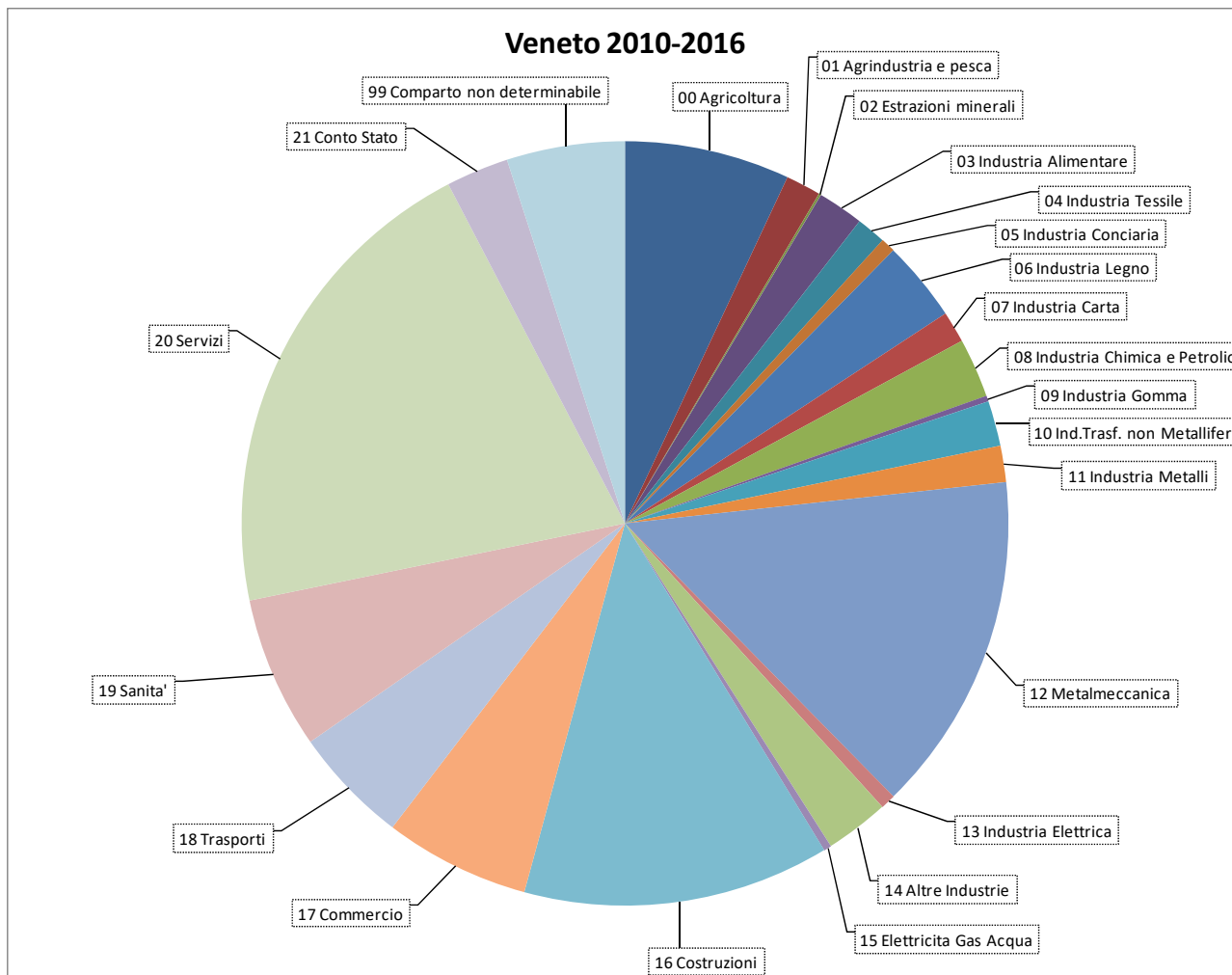




Tabella 5 – Totale infortuni IN OCCASIONE DI LAVORO (inclusi stradali) denunciati in Veneto e riconosciuti da INAIL per anno e comparto

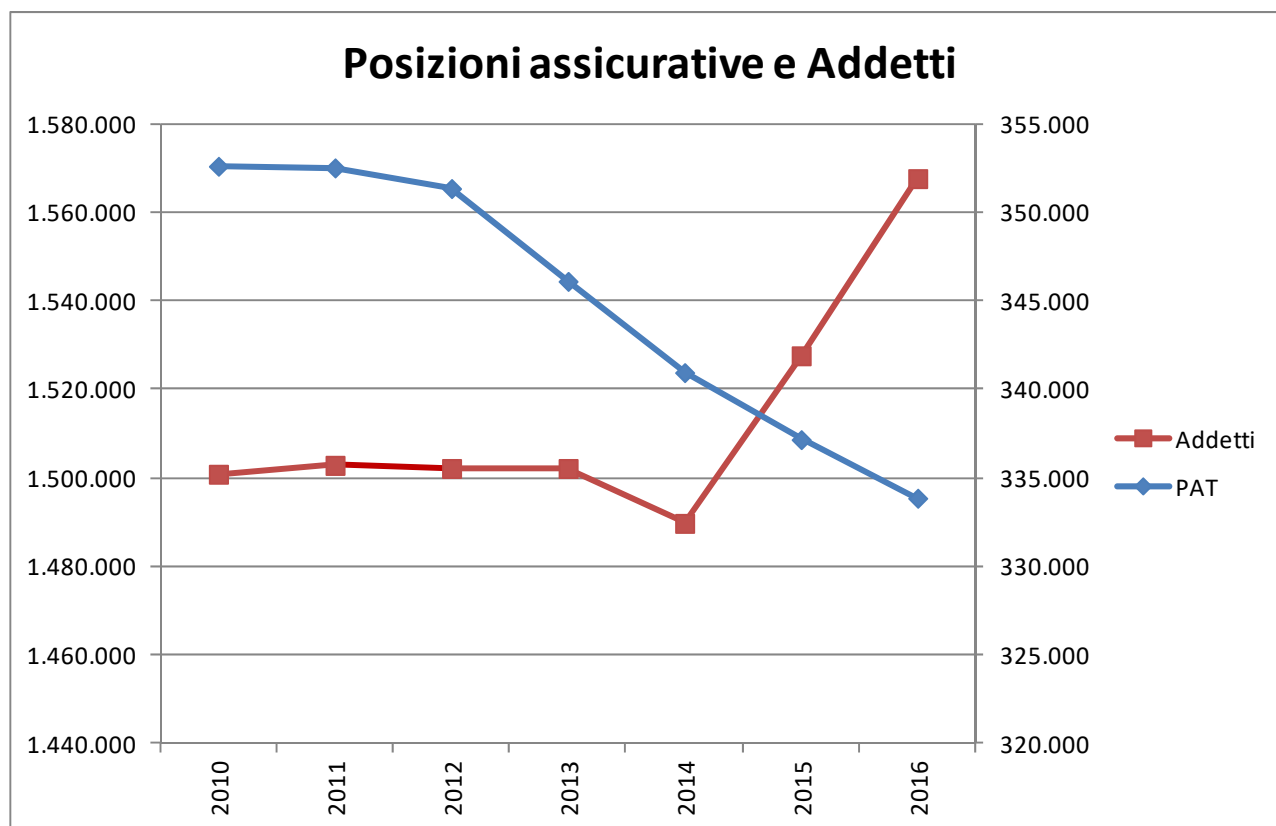
Comparti	2010	2011	2012	2013	2014	2015	2016	TOTALE
00 Agricoltura	3.335	3.009	2.763	2.586	2.508	2.457	2.255	18.913
01 Agrindustria e pesca	643	631	621	597	505	484	518	3.999
02 Estrazioni minerali	68	52	38	28	27	23	22	258
03 Industria Alimentare	933	853	748	691	658	664	724	5.271
04 Industria Tessile	686	577	470	435	394	414	391	3.367
05 Industria Conciaria	296	259	217	217	207	238	225	1.659
06 Industria Legno	1.866	1.625	1.360	1.182	1.132	1.104	987	9.256
07 Industria Carta	659	576	520	462	453	464	450	3.584
08 Industria Chimica e Petrolio	1.189	1.047	946	973	881	876	891	6.803
09 Industria Gomma	132	107	76	81	81	80	101	658
10 Ind.Trasf. non Metalliferi	998	896	733	644	649	598	653	5.171
11 Industria Metalli	775	688	659	550	520	510	460	4.162
12 Metalmeccanica	6.950	6.347	5.525	5.134	5.190	4.889	4.919	38.954
13 Industria Elettrica	303	288	259	239	223	194	211	1.717
14 Altre Industrie	1.358	1.210	1.030	1.022	909	890	878	7.297
15 Elettricità Gas Acqua	130	117	126	120	116	132	138	879
16 Costruzioni	7.126	6.257	5.418	4.534	4.105	3.798	3.856	35.094
17 Commercio	2.837	2.669	2.405	2.243	2.111	2.091	2.299	16.655
18 Trasporti	2.242	2.174	1.933	1.857	1.716	1.724	1.773	13.419
19 Sanita'	2.525	2.527	2.345	2.478	2.540	2.385	2.637	17.437
20 Servizi	9.483	8.804	7.947	7.531	7.511	7.162	7.394	55.832
21 Conto Stato	1.091	1.085	971	983	1.043	956	1.040	7.169
99 Comparto non determinabile	2.039	2.126	1.850	1.762	1.716	1.947	2.091	13.531
TOTALE	47.664	43.924	38.960	36.349	35.195	34.080	34.913	271.085

L'andamento produttivo negli ultimi anni si è mantenuto oscillante e soltanto nel 2017-2018 si è vista una più decisa ripresa. I dati evidenziano che dal 2014 a 2016 si è avuto un aumento degli addetti INAIL stimati a fronte della riduzione del numero di posizioni assicurative e aziende (tabella 6 e figura 4).

Tabella 6 – Aziende (sono considerate quelle che anno sede legale in Veneto); Posizioni Assicurative Territoriali (PAT) con sede operativa in Veneto (un'azienda o unità locale possono avere diverse PAT). Gli addetti (SOLO INDUSTRIA E SERVIZI) sono stimati su base retributiva e afferiscono alle PAT. Non sono conteggiati gli addetti che afferiscono a PAT fuori regione con accentramento contributivo.

		2000-2004	2005-2009	2010	2011	2012	2013	2014	2015	2016
Aziende Industria e Servizi	Aziende	279.582	298.055	295.449	296.270	295.172	290.968	287.917	286.933	285.196
	PAT	350.626	360.491	352.603	352.512	351.346	346.102	340.951	337.170	333.860
	Addetti	1.594.866	1.683.809	1.500.858	1.502.867	1.502.154	1.502.152	1.489.756	1.527.603	1.567.638

Figura 4 – Andamento PAT e Addetti 2010-2016



Analizzare il solo numero degli eventi infortunistici non è sufficiente (INDICATORI DI DANNO); occorre considerare anche la gravità. In questo documento si valuteranno i seguenti indicatori:

Tasso grezzo di incidenza degli infortuni riconosciuti in occasione di lavoro con esclusioni indicate precedentemente (al numeratore gli eventi accaduti nel territorio, al denominatore gli addetti delle aziende operanti nel territorio) rapportato a 1000 addetti stimati INAIL (il calcolo su base salariale lo rende un proxy delle ore lavorate); questo tipo di tasso è il più rapido da calcolare ma è distorto dall'import export di infortuni, cioè avvenuti al di fuori della sede dell'azienda in un "territorio" diverso. Altre modalità di calcolo per rendere più precisa la stima (tasso grezzo per azienda e per azienda/zona) saranno elaborati in successivi aggiornamenti. Il tasso è una stima (imprecisa) del RISCHIO che deve essere valutato come trend nel medio lungo periodo.

Percentuale di gravi; misura la rischiosità per infortuni gravi delle lavorazioni svolte ma anche la possibile sottotifica di casi lievi; vengono usati tre definizioni di evento grave: T30 con prognosi superiore a 30 giorni, T40 con prognosi superiore a 40 giorni e Invalidanti con postumi permanenti + mortali. Ognuna di queste categorie è un "di cui" delle precedenti ed è caratterizzata da una numerosità minore ma ha il vantaggio di essere meno facilmente sotto notificata.

Tassi grezzi di incidenza dei gravi: sono analoghi al tasso totale ma sono calcolati mettendo al numeratore gli infortuni gravi sopra definiti.

Nel seguito si vedrà che l'andamento regionale e provinciale è caratterizzato da un **trend** in riduzione del tasso di incidenza di tutti i riconosciuti a fronte di un aumento di percentuale dei casi gravi ma con tassi di incidenza dei casi gravi comunque in diminuzione; la lettura integrata dei tre indicatori per un periodo almeno quinquennale porta a concludere che il RISCHIO intrinseco alla lavorazione è verosimilmente in riduzione anche se la riduzione del tasso di incidenza di tutti i riconosciuti è dovuto anche ad un aumento di sottonotifica dei casi lievi. La situazione ottimale sarebbe quella che vede tutti e tre gli indicatori in riduzione.

Tasso standardizzato: viene fornito quello calcolato da INAIL (per sede Azienda perché meno soggetto a distorsioni) sulla base della distribuzione delle lavorazioni (ATECO) nei territori. Il tasso standardizzato è più utile per i confronti fra territori diversi e nelle serie temporali dello stesso territorio se si modifica la struttura produttiva (ad esempio per delocalizzazione del manifatturiero).

Tabella 7 – Numero di infortuni in occasione di lavoro in Veneto per anno e gravità crescente. I casi gravi iniziano dalla prognosi superiore a 30 giorni. Le frecce rappresentano l'insieme di infortuni considerato per ogni categoria. Nelle righe in basso con fondo colorato sono riportate le somme corrispondenti.

VENETO								
Esito Evento	2010	2011	2012	2013	2014	2015	2016	TOTALE
01 - Senza inabilità temporanea	2.411	2.410	2.218	2.160	2.120	1.937	2.090	15.346
02 - Inabilità temporanea da 4 a 7 giorni	9.984	9.223	8.044	7.007	6.601	6.498	6.624	53.981
03 - Inabilità temporanea da 8 a 20 giorni	17.375	15.649	13.783	12.715	12.114	11.883	12.166	95.685
04 - Inabilità temporanea da 21 a 30 giorni	4.595	4.275	3.746	3.596	3.467	3.262	3.530	26.471
05 - Inabilità temporanea da 31 a 40 giorni	2.359	2.230	1.969	1.824	1.829	1.709	1.789	13.709
06 - Inabilità temporanea > 40 gg	3.291	3.151	2.825	2.757	2.785	2.606	3.122	20.537
07 - Inabilità permanente fino a 5%	5.136	4.753	4.271	4.155	4.166	4.152	3.796	30.429
08 - Inabilità permanente da 6% a 15%	2.027	1.782	1.698	1.759	1.728	1.626	1.485	12.105
09 - Inabilità permanente da 16% a 33%	354	331	302	291	291	307	237	2.113
10 - Inabilità permanente maggiore da 34% a 59%	49	48	42	40	37	36	19	271
11 - Inabilità permanente maggiore da 60% a 79%	8	9	8	4	9	7	4	49
12 - Inabilità permanente >= di 80%	9	6	5	9	4	5	2	40
13 - Esito mortale	66	57	49	32	44	52	49	349
TOTALE	47.664	43.924	38.960	36.349	35.195	34.080	34.913	271.085
di cui T30	13.299	12.367	11.169	10.871	10.893	10.500	10.503	79.602
di cui T40	10.940	10.137	9.200	9.047	9.064	8.791	8.714	65.893
di cui invalidanti e mortali	7.649	6.986	6.375	6.290	6.279	6.185	5.592	45.356

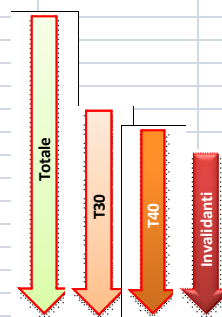


Figura 5 – Andamento del numero degli infortuni e della percentuale di casi gravi (l'ultimo anno, soprattutto per gli invalidanti) è sottostimato perché occorre attendere le definizioni dei casi con prognosi più lunga e grave.

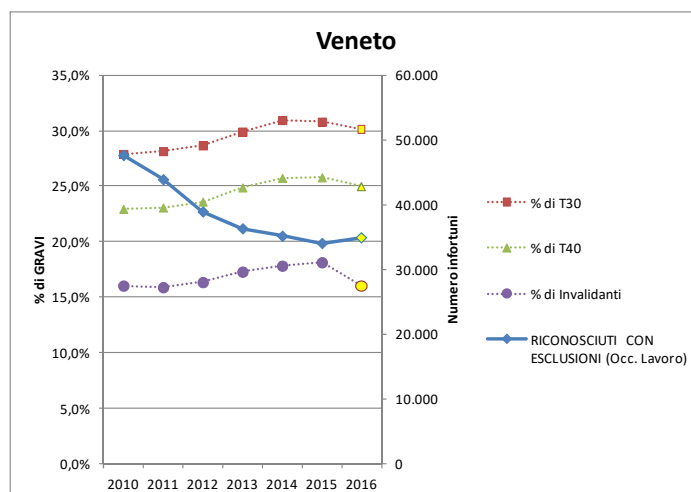


Tabella 8 – Tassi grezzi di incidenza Infortuni in Veneto 2010-2016

Tassi grezzi	2010	2011	2012	2013	2014	2015	2016
TOTALE Riconosciuti Occ. Lavoro	31,76	29,23	25,94	24,20	23,62	22,31	22,27
Gravi T30	8,86	8,23	7,44	7,24	7,31	6,87	6,70
Gravi T40	7,29	6,75	6,12	6,02	6,08	5,75	5,56
Gravi invalidanti e mortali	5,10	4,65	4,24	4,19	4,21	4,05	3,57

Figura 6 – Andamento dei tassi grezzi di incidenza

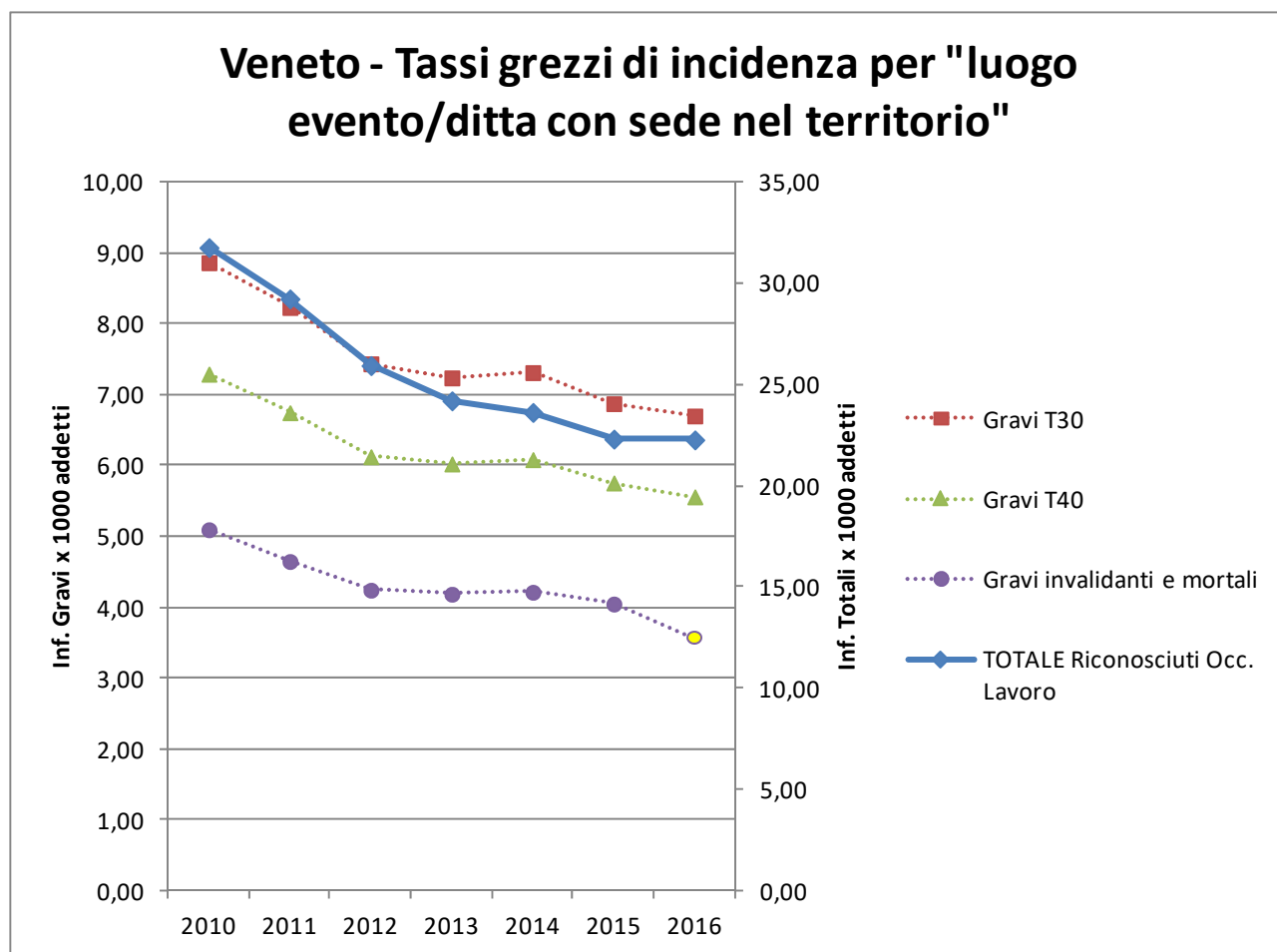
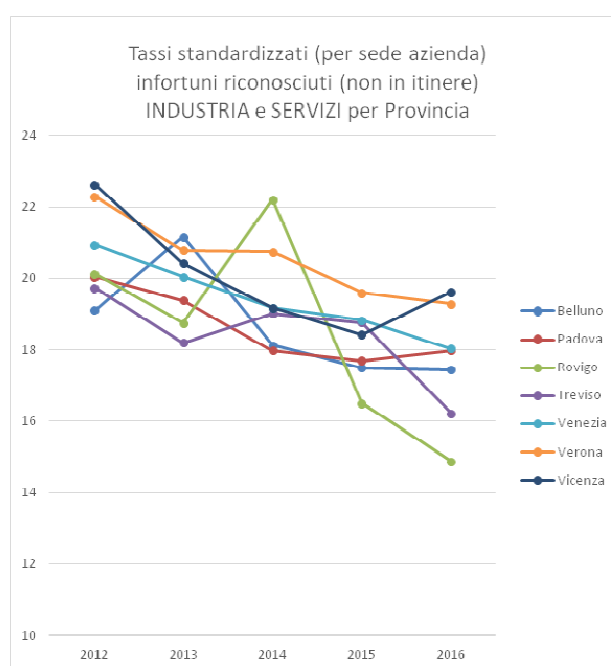




Tabella 9 – Tassi standardizzati regioni italiane per triennio 2014-2016 (in ordine decrescente) assieme al tasso grezzo di gravi T30 e alla percentuale di Invalidanti sul totale (elaborazione INAIL – Flussi informativi maggio 2018). Questi due ultimi indicatori ridimensionano la posizione del Veneto rispetto ad altre regioni che hanno maggiore sottonotifica.

Regione	2012	2013	2014	2015	2016	Triennio 2012-2014	Triennio 2013-2015	Triennio 2014-2016	Infortuni Gravi x1000 addetti	% di gravi con Postumi Permanenti o mortali
P.A. Bolzano	30,38	26,48	24,89	23,43	25,47	27,26	24,87	24,59	5,5	0,1
Emilia Romagna	28,73	25,07	24,04	22,49	21,97	25,93	23,87	22,84	7	0,14
Umbria	25,35	23,06	22,57	21,06	21,56	23,73	22,24	21,71	8,4	0,19
Toscana	21,91	21,46	20,32	19,12	19,19	21,25	20,29	19,53	6,2	0,2
Veneto	21,17	19,92	19,38	18,55	18,23	20,16	19,27	18,7	5,5	0,16
Liguria	22,02	20,44	19,52	17,92	17,77	20,66	19,31	18,39	6,7	0,22
Abruzzo	23,63	21,16	19,82	17,7	17,15	21,53	19,56	18,23	7,6	0,22
Marche	21,49	19,91	19,85	17,69	16,63	20,49	19,17	18,04	6,3	0,21
Friuli Venezia Giulia	20,5	19,25	18,37	17,68	17,81	19,43	18,43	17,93	6,5	0,15
P.A. Trento	23,8	19,88	17,86	16,28	17,28	20,44	18,19	17,2	4,8	0,14
Puglia	20,61	19,53	18,49	16,71	15,8	19,55	18,2	16,96	6,4	0,22
Calabria	19,3	18,89	18,3	16,65	14,77	18,87	17,91	16,48	8,5	0,35
Basilicata	18,79	18,07	17,09	16,23	15,46	18	17,17	16,28	7,8	0,28
Italia	19,24	17,84	17,15	15,77	15,41	18,08	16,91	16,1	5,4	0,17
Sicilia	18,13	16,9	16,79	15,35	14,86	17,28	16,33	15,62	7,2	0,2
Lombardia	18,52	16,99	16,54	15,04	14,54	17,36	16,18	15,35	3,8	0,13
Sardegna	16,47	15,8	15,12	13,41	13,42	15,82	14,8	13,98	7	0,24
Valle d'Aosta	18,62	17,38	15,32	13,75	12,66	17,13	15,48	13,94	4,6	0,14
Molise	18,95	15,13	13,8	12,99	14,98	15,97	13,96	13,9	6,4	0,22
Piemonte	17,03	15,11	13,97	13,39	13,24	15,4	14,15	13,52	4,1	0,16
Lazio	13,73	13,04	12,51	11,63	11,52	13,1	12,38	11,88	4,9	0,17
Campania	12,73	11,9	12,05	10,94	10,63	12,24	11,62	11,18	4,8	0,29

Figura 7 – Andamento dei tassi standardizzati di incidenza per anno delle province del veneto

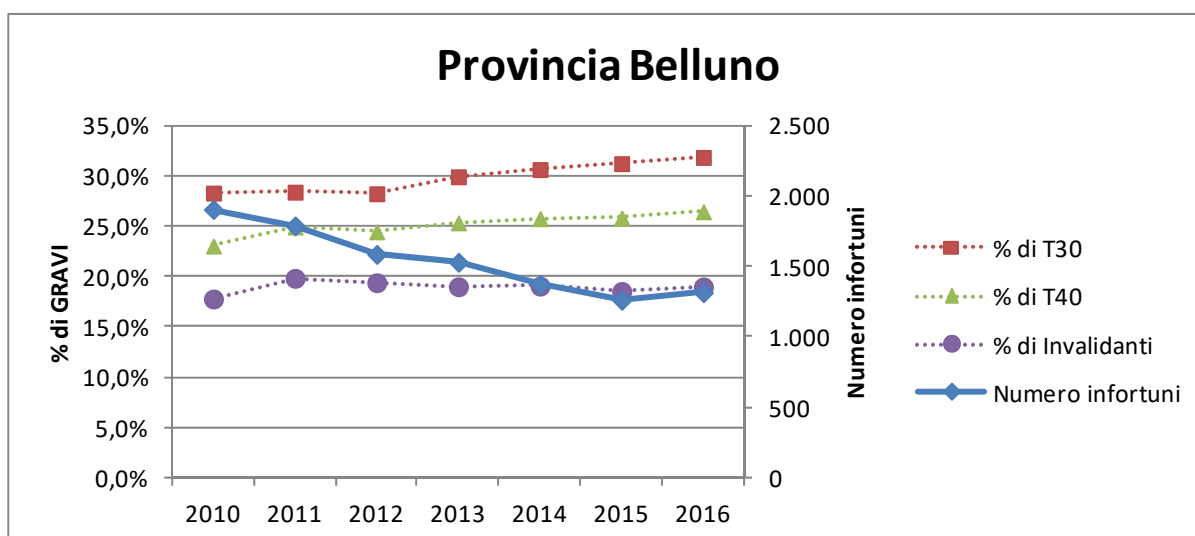


3. DATI PROVINCIALI

In questa sezione vengono riportate, senza ulteriori commenti, le stesse tabelle e figure elaborate a livello regionale.

a. BELLUNO

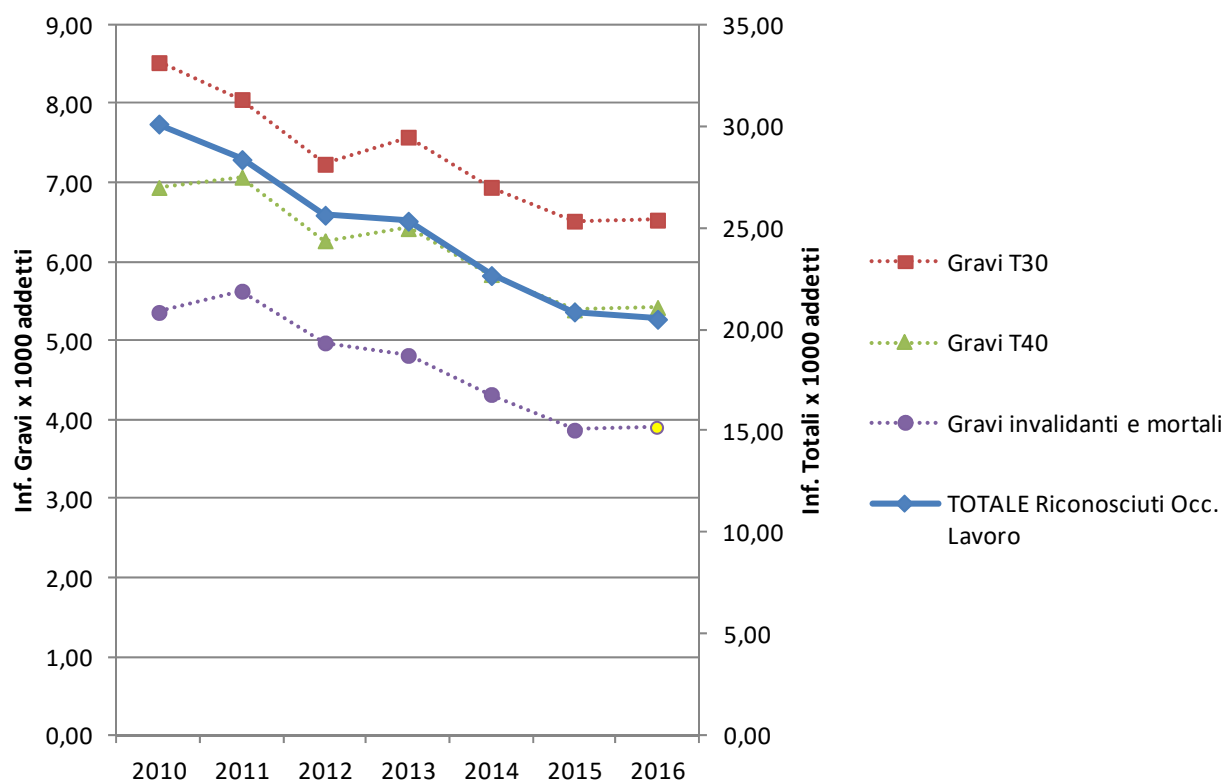
Belluno								
Esito Evento	2010	2011	2012	2013	2014	2015	2016	TOTALE
01 - Senza inabilità temporanea	165	178	163	128	116	94	100	944
02 - Inabilità temporanea da 4 a 7 giorni	394	378	338	310	264	266	263	2.213
03 - Inabilità temporanea da 8 a 20 giorni	649	586	499	483	437	391	411	3.456
04 - Inabilità temporanea da 21 a 30 giorni	158	139	139	152	136	117	123	964
05 - Inabilità temporanea da 31 a 40 giorni	100	62	60	70	67	68	71	498
06 - Inabilità temporanea > 40 gg	100	91	80	97	92	92	98	650
07 - Inabilità permanente fino a 5%	211	224	198	194	183	162	166	1.338
08 - Inabilità permanente da 6% a 15%	97	105	91	78	58	55	66	550
09 - Inabilità permanente da 16% a 33%	24	21	13	15	16	15	13	117
10 - Inabilità permanente maggiore da 34% a 59%	3	3	1	4	1	0	1	13
11 - Inabilità permanente maggiore da 60% a 79%	0	0	1	0	1	1	0	3
12 - Inabilità permanente >= di 80%	0	0	0	0	0	0	0	0
13 - Esito mortale	4	2	4	0	3	1	4	18
TOTALE	1.905	1.789	1.587	1.531	1.374	1.262	1.316	10.764
<i>di cui T30</i>	<i>539</i>	<i>508</i>	<i>448</i>	<i>458</i>	<i>421</i>	<i>394</i>	<i>419</i>	<i>3.187</i>
<i>di cui T40</i>	<i>439</i>	<i>446</i>	<i>388</i>	<i>388</i>	<i>354</i>	<i>326</i>	<i>348</i>	<i>2.689</i>
<i>di cui invalidanti e mortali</i>	<i>339</i>	<i>355</i>	<i>308</i>	<i>291</i>	<i>262</i>	<i>234</i>	<i>250</i>	<i>2.039</i>



Tassi	2010	2011	2012	2013	2014	2015	2016
TOTALE Riconosciuti Occ. Lavoro	30,12	28,37	25,63	25,34	22,66	20,87	20,51
Gravi T30	8,52	8,06	7,24	7,58	6,94	6,52	6,53
Gravi T40	6,94	7,07	6,27	6,42	5,84	5,39	5,42
Gravi invalidanti e mortali	5,36	5,63	4,97	4,82	4,32	3,87	3,90

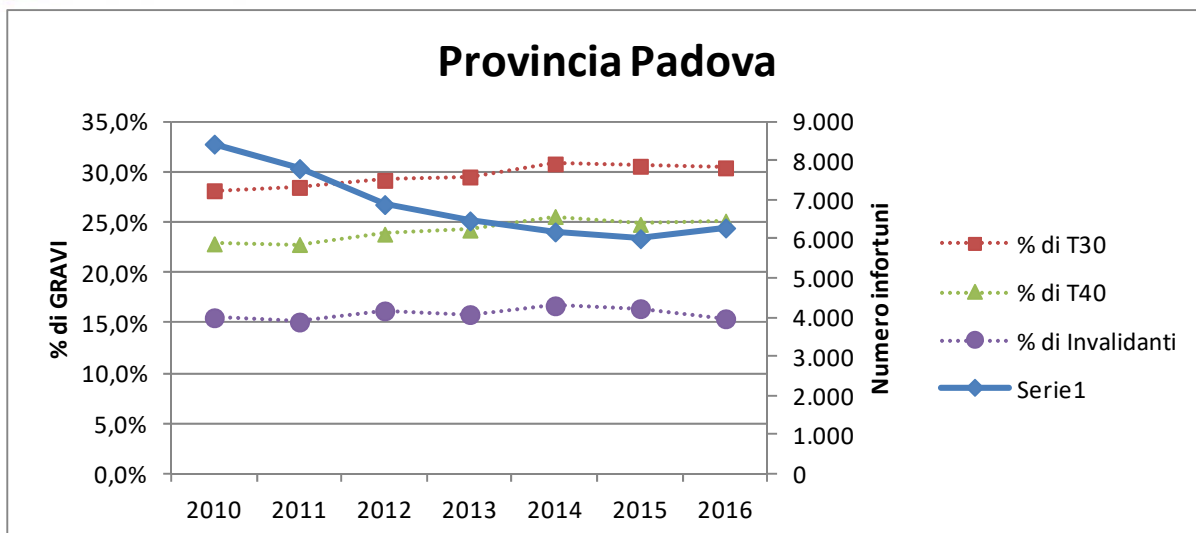


Prov. BL - Tassi grezzi di incidenza per "luogo evento/ditta con sede nel territorio"

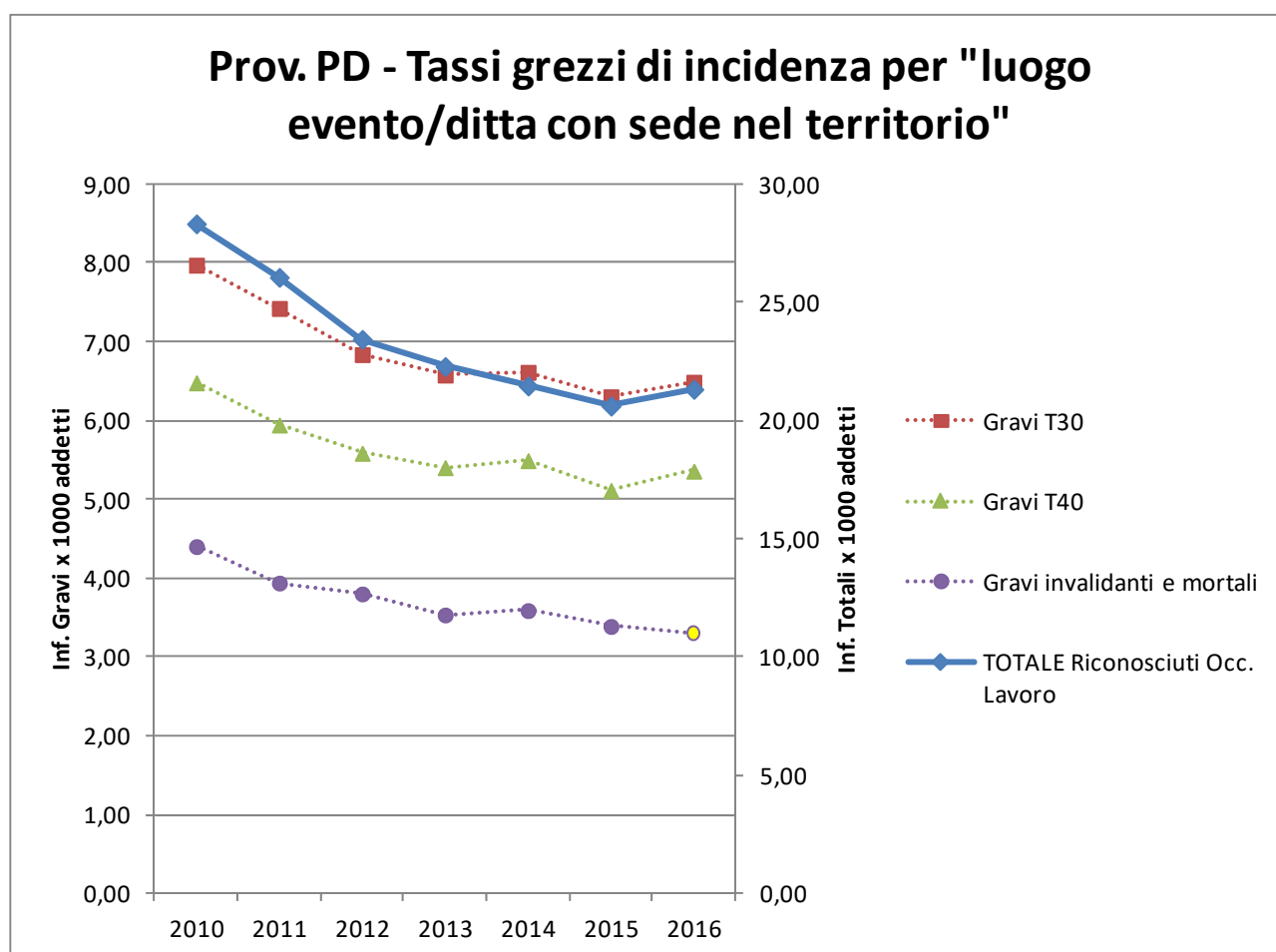


b. PADOVA

Padova								
Esito Evento	2010	2011	2012	2013	2014	2015	2016	TOTALE
01 - Senza inabilità temporanea	435	445	391	408	393	402	400	2.874
02 - Inabilità temporanea da 4 a 7 giorni	1.646	1.584	1.398	1.163	1.102	1.065	1.129	9.087
03 - Inabilità temporanea da 8 a 20 giorni	3.112	2.739	2.435	2.320	2.181	2.124	2.202	17.113
04 - Inabilità temporanea da 21 a 30 giorni	862	813	652	669	605	584	644	4.829
05 - Inabilità temporanea da 31 a 40 giorni	444	443	368	341	323	347	333	2.599
06 - Inabilità temporanea > 40 gg	618	600	524	542	548	503	609	3.944
07 - Inabilità permanente fino a 5%	817	718	679	602	602	577	593	4.588
08 - Inabilità permanente da 6% a 15%	397	373	351	351	368	325	310	2.475
09 - Inabilità permanente da 16% a 33%	71	73	67	61	48	69	57	446
10 - Inabilità permanente maggiore da 34% a 59%	9	7	10	4	9	9	2	50
11 - Inabilità permanente maggiore da 60% a 79%	1	1	1	1	3	1	2	10
12 - Inabilità permanente >= di 80%	4	0	2	2	0	0	0	8
13 - Esito mortale	11	8	7	5	5	8	7	51
TOTALE	8.427	7.804	6.885	6.469	6.187	6.014	6.288	48.074
<i>di cui T30</i>	<i>2.372</i>	<i>2.223</i>	<i>2.009</i>	<i>1.909</i>	<i>1.906</i>	<i>1.839</i>	<i>1.913</i>	<i>14.171</i>
<i>di cui T40</i>	<i>1.928</i>	<i>1.780</i>	<i>1.641</i>	<i>1.568</i>	<i>1.583</i>	<i>1.492</i>	<i>1.580</i>	<i>11.572</i>
<i>di cui invalidanti e mortali</i>	<i>1.310</i>	<i>1.180</i>	<i>1.117</i>	<i>1.026</i>	<i>1.035</i>	<i>989</i>	<i>971</i>	<i>7.628</i>

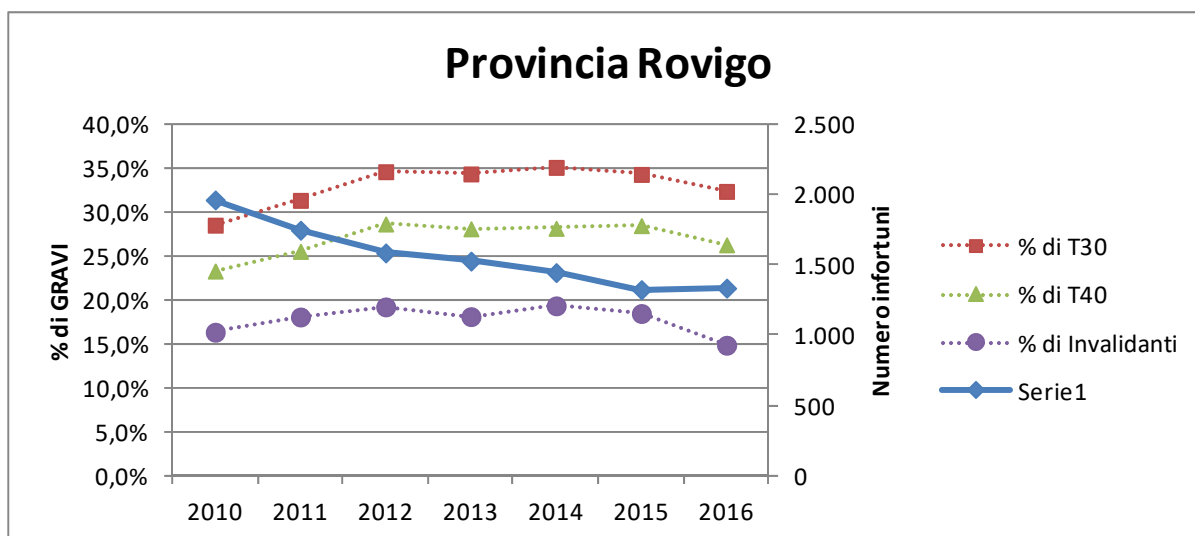


Tassi	2010	2011	2012	2013	2014	2015	2016
TOTALE Riconosciuti Occ. Lavoro	28,33	26,07	23,44	22,30	21,47	20,62	21,33
Gravi T30	7,97	7,43	6,84	6,58	6,61	6,31	6,49
Gravi T40	6,48	5,95	5,59	5,40	5,49	5,12	5,36
Gravi invalidanti e mortali	4,40	3,94	3,80	3,54	3,59	3,39	3,29




c. ROVIGO

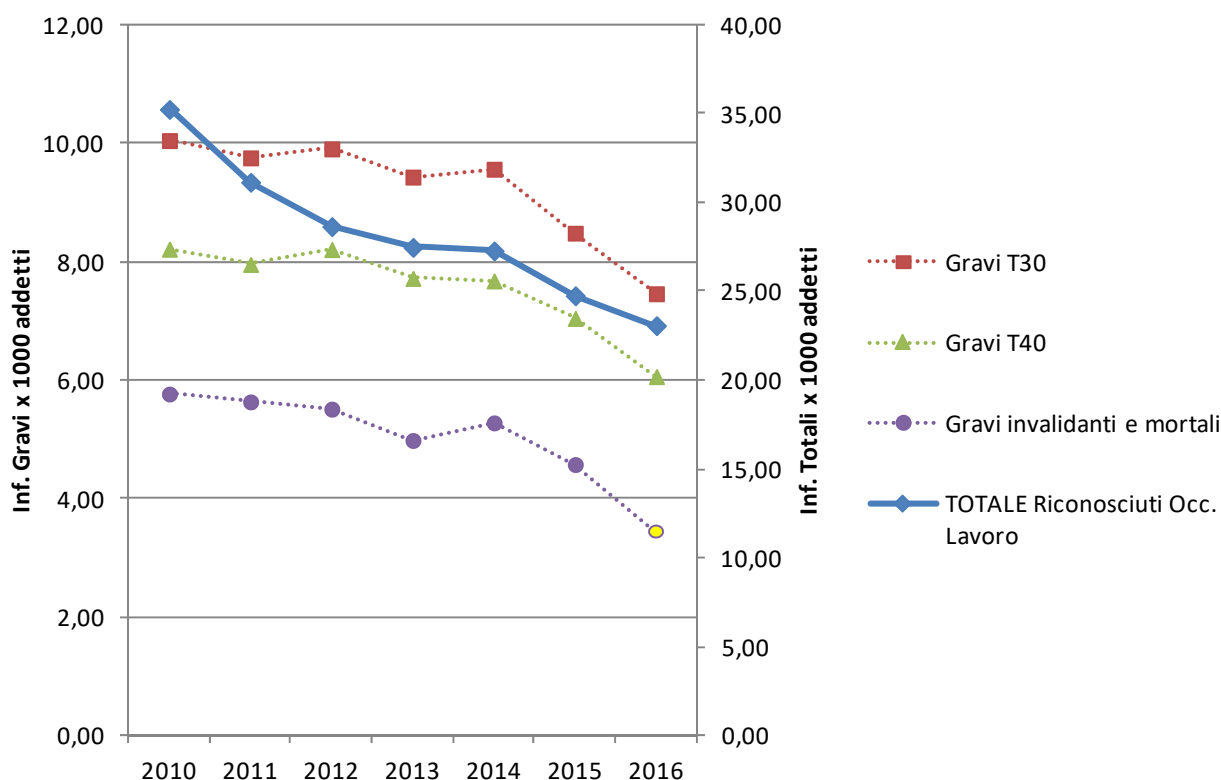
Rovigo								
Esito Evento	2010	2011	2012	2013	2014	2015	2016	TOTALE
01 - Senza inabilità temporanea	82	74	61	72	64	63	84	500
02 - Inabilità temporanea da 4 a 7 giorni	417	351	272	258	249	248	239	2.034
03 - Inabilità temporanea da 8 a 20 giorni	689	603	536	508	467	431	421	3.655
04 - Inabilità temporanea da 21 a 30 giorni	214	171	168	165	159	129	160	1.166
05 - Inabilità temporanea da 31 a 40 giorni	102	101	94	95	100	77	81	650
06 - Inabilità temporanea > 40 gg	136	130	149	152	127	132	152	978
07 - Inabilità permanente fino a 5%	215	206	201	165	181	162	123	1.253
08 - Inabilità permanente da 6% a 15%	81	86	85	99	74	62	62	549
09 - Inabilità permanente da 16% a 33%	17	14	11	6	17	13	12	90
10 - Inabilità permanente maggiore da 34% a 59%	3	1	2	3	0	2	0	11
11 - Inabilità permanente maggiore da 60% a 79%	1	0	2	1	1	0	0	5
12 - Inabilità permanente >= di 80%	0	1	2	0	0	0	1	4
13 - Esito mortale	4	8	2	3	7	6	1	31
TOTALE	1.961	1.746	1.585	1.527	1.446	1.325	1.336	10.926
<i>di cui T30</i>	<i>559</i>	<i>547</i>	<i>548</i>	<i>524</i>	<i>507</i>	<i>454</i>	<i>432</i>	<i>3.571</i>
<i>di cui T40</i>	<i>457</i>	<i>446</i>	<i>454</i>	<i>429</i>	<i>407</i>	<i>377</i>	<i>351</i>	<i>2.921</i>
<i>di cui invalidanti e mortali</i>	<i>321</i>	<i>316</i>	<i>305</i>	<i>277</i>	<i>280</i>	<i>245</i>	<i>199</i>	<i>1.943</i>



Tassi	2010	2011	2012	2013	2014	2015	2016
TOTALE Riconosciuti Occ. Lavoro	35,25	31,15	28,66	27,48	27,28	24,76	23,08
Gravi T30	10,05	9,76	9,91	9,43	9,57	8,49	7,46
Gravi T40	8,21	7,96	8,21	7,72	7,68	7,05	6,06
Gravi invalidanti e mortali	5,77	5,64	5,51	4,99	5,28	4,58	3,44

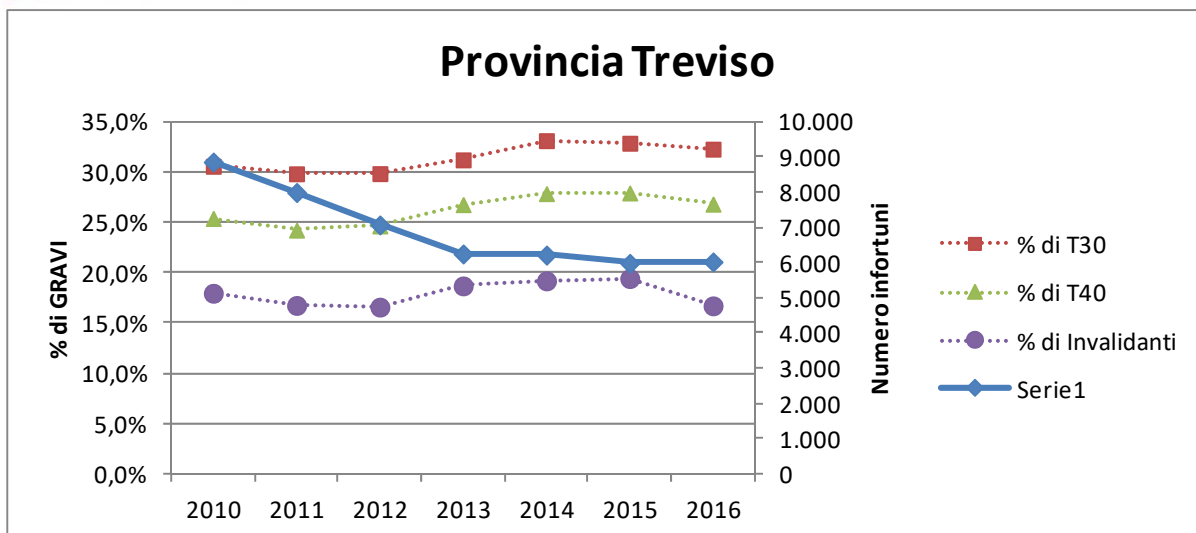


Prov. RO - Tassi grezzi di incidenza per "luogo evento/ditta con sede nel territorio"

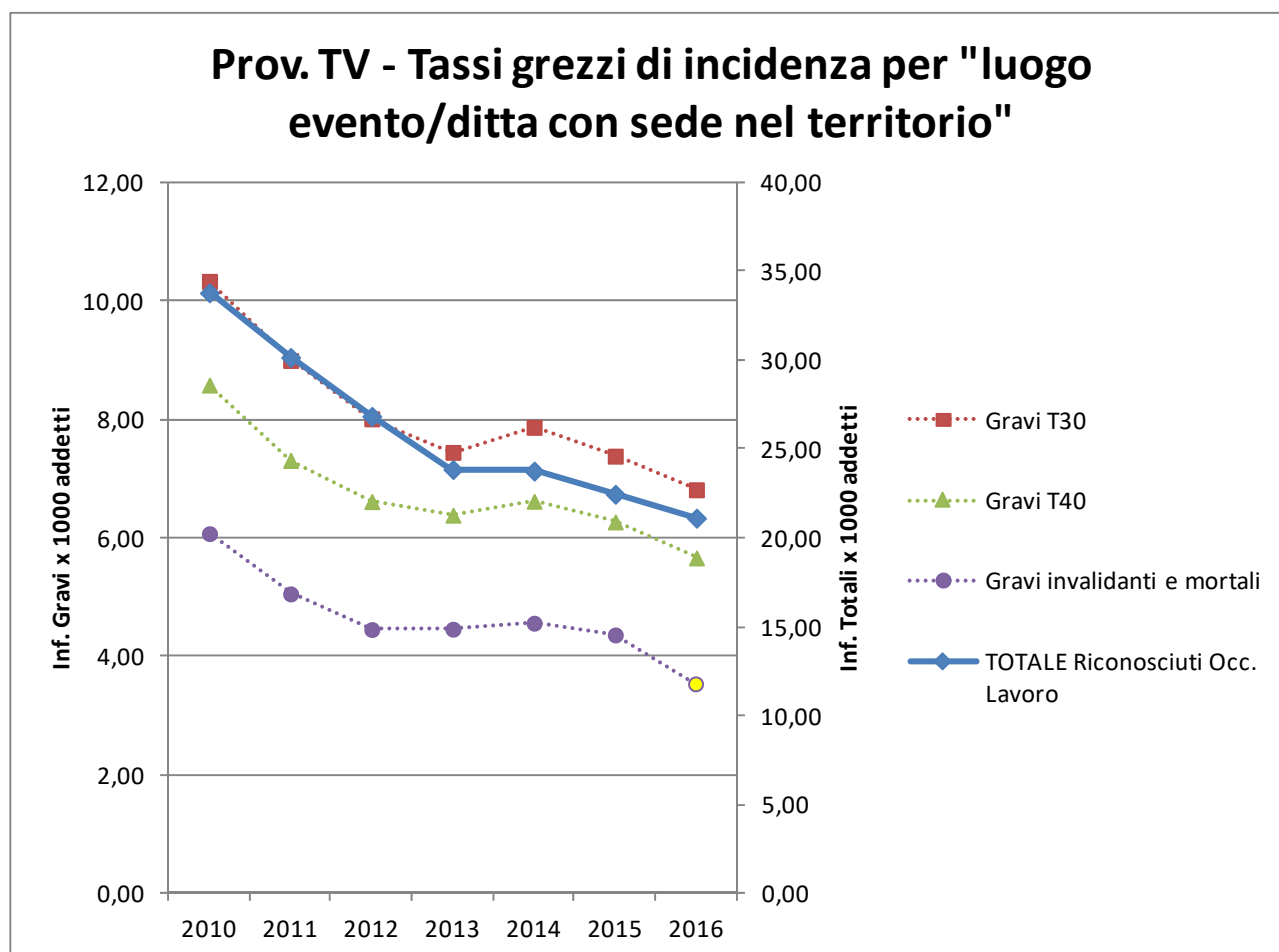


d. TREVISO

Treviso								
Esito Evento	2010	2011	2012	2013	2014	2015	2016	TOTALE
01 - Senza inabilità temporanea	569	569	520	477	415	393	423	3.366
02 - Inabilità temporanea da 4 a 7 giorni	1.526	1.352	1.164	998	945	899	906	7.790
03 - Inabilità temporanea da 8 a 20 giorni	3.158	2.880	2.540	2.202	2.197	2.125	2.124	17.226
04 - Inabilità temporanea da 21 a 30 giorni	896	807	737	622	602	601	628	4.893
05 - Inabilità temporanea da 31 a 40 giorni	459	447	368	278	327	296	329	2.504
06 - Inabilità temporanea > 40 gg	657	597	569	504	538	508	608	3.981
07 - Inabilità permanente fino a 5%	1.032	912	797	792	800	835	701	5.869
08 - Inabilità permanente da 6% a 15%	469	325	315	314	325	271	268	2.287
09 - Inabilità permanente da 16% a 33%	68	78	43	53	55	39	28	364
10 - Inabilità permanente maggiore da 34% a 59%	7	6	8	5	4	7	4	41
11 - Inabilità permanente maggiore da 60% a 79%	3	2	1	0	1	1	1	9
12 - Inabilità permanente >= di 80%	0	2	1	0	1	2	0	6
13 - Esito mortale	13	15	9	5	8	8	6	64
TOTALE	8.857	7.992	7.072	6.250	6.218	5.985	6.026	48.400
<i>di cui T30</i>	2.708	2.384	2.111	1.951	2.059	1.967	1.945	15.125
<i>di cui T40</i>	2.249	1.937	1.743	1.673	1.732	1.671	1.616	12.621
<i>di cui invalidanti e mortali</i>	1.592	1.340	1.174	1.169	1.194	1.163	1.008	8.640

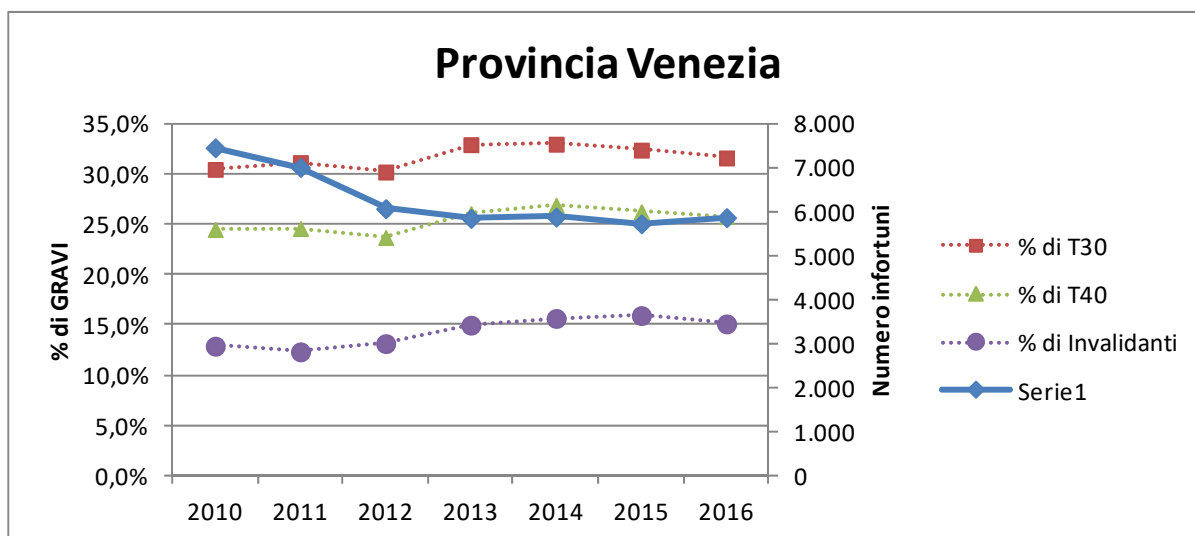


Tassi	2010	2011	2012	2013	2014	2015	2016
TOTALE Riconosciuti Occ. Lavoro	33,80	30,17	26,85	23,86	23,77	22,47	21,12
Gravi T30	10,33	9,00	8,01	7,45	7,87	7,38	6,82
Gravi T40	8,58	7,31	6,62	6,39	6,62	6,27	5,66
Gravi invalidanti e mortali	6,08	5,06	4,46	4,46	4,56	4,37	3,53




e. VENEZIA

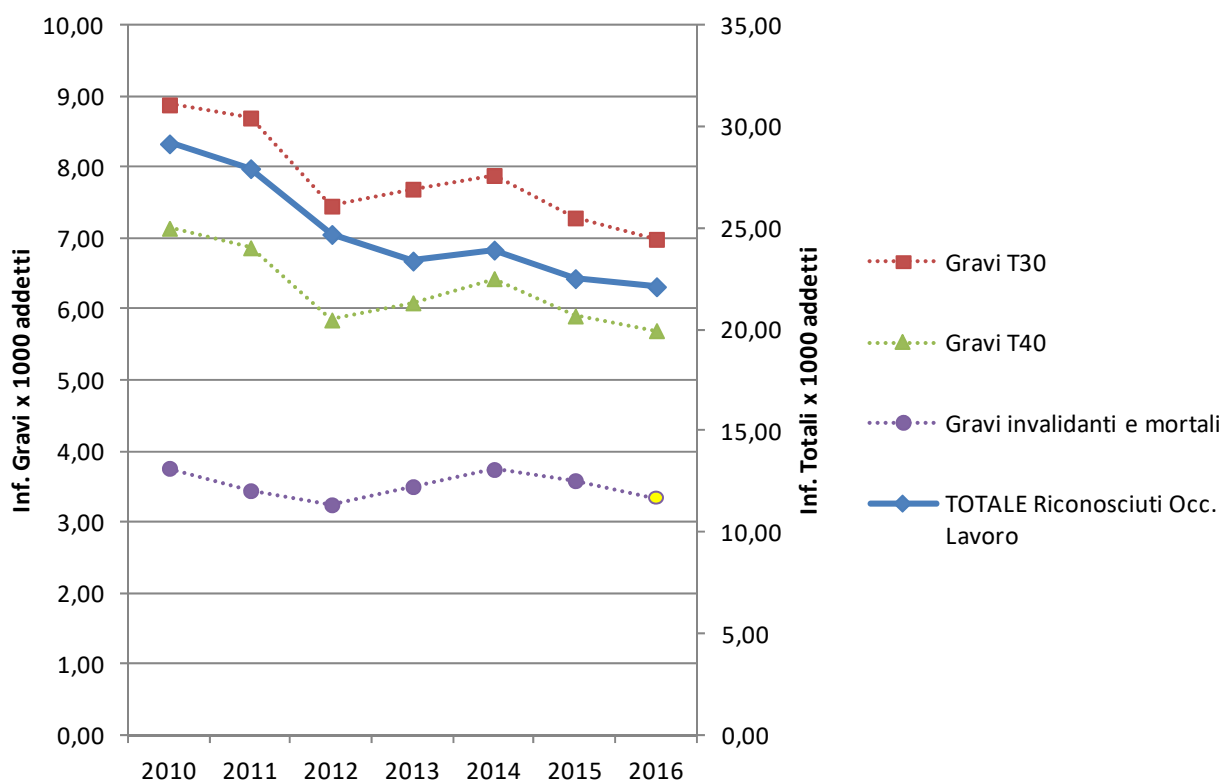
Venezia								
Esito Evento	2010	2011	2012	2013	2014	2015	2016	TOTALE
01 - Senza inabilità temporanea	349	327	307	285	353	325	365	2.311
02 - Inabilità temporanea da 4 a 7 giorni	1.373	1.351	1.156	998	1.017	977	1.018	7.890
03 - Inabilità temporanea da 8 a 20 giorni	2.700	2.395	2.141	1.986	1.945	1.993	1.973	15.133
04 - Inabilità temporanea da 21 a 30 giorni	760	752	633	655	627	577	657	4.661
05 - Inabilità temporanea da 31 a 40 giorni	444	458	394	400	357	351	341	2.745
06 - Inabilità temporanea > 40 gg	863	857	639	647	660	589	625	4.880
07 - Inabilità permanente fino a 5%	625	552	510	559	595	593	591	4.025
08 - Inabilità permanente da 6% a 15%	257	253	231	250	266	253	248	1.758
09 - Inabilità permanente da 16% a 33%	59	44	46	51	48	53	40	341
10 - Inabilità permanente maggiore da 34% a 59%	7	6	5	6	3	3	0	30
11 - Inabilità permanente maggiore da 60% a 79%	0	4	1	1	0	1	0	7
12 - Inabilità permanente >= di 80%	2	1	0	3	1	1	0	8
13 - Esito mortale	12	5	6	7	8	9	8	55
TOTALE	7.451	7.005	6.069	5.848	5.880	5.725	5.866	43.844
di cui T30	2.269	2.180	1.832	1.924	1.938	1.853	1.853	13.849
di cui T40	1.825	1.722	1.438	1.524	1.581	1.502	1.512	11.104
di cui invalidanti e mortali	962	865	799	877	921	913	887	6.224



Tassi	2010	2011	2012	2013	2014	2015	2016
TOTALE Riconosciuti Occ. Lavoro	29,15	27,92	24,69	23,37	23,92	22,51	22,11
Gravi T30	8,88	8,69	7,45	7,69	7,88	7,29	6,98
Gravi T40	7,14	6,86	5,85	6,09	6,43	5,91	5,70
Gravi invalidanti e mortali	3,76	3,45	3,25	3,51	3,75	3,59	3,34

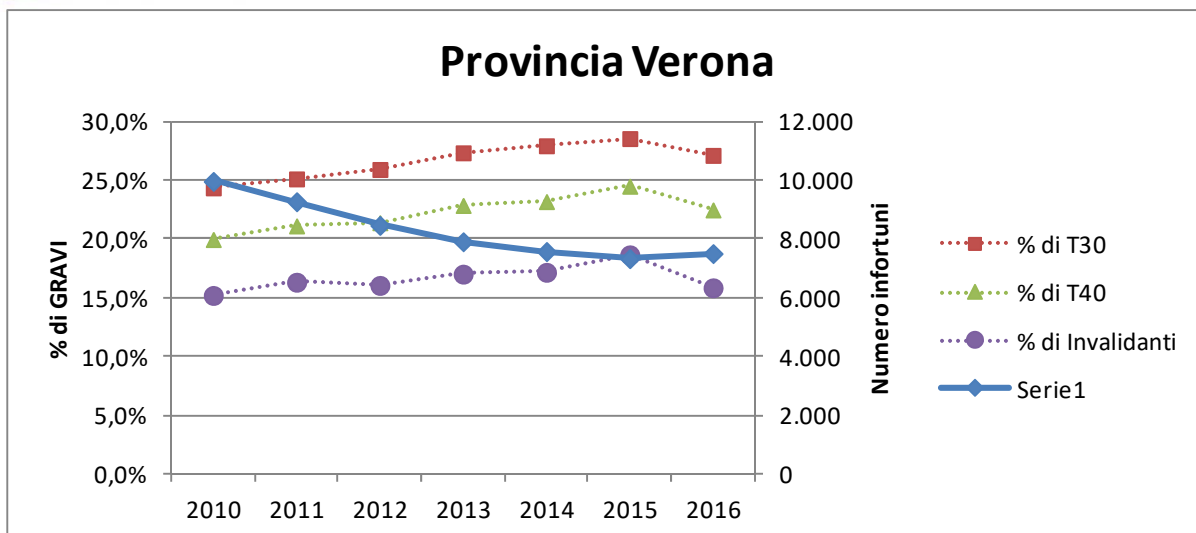


Prov. VE - Tassi grezzi di incidenza per "luogo evento/ditta con sede nel territorio"

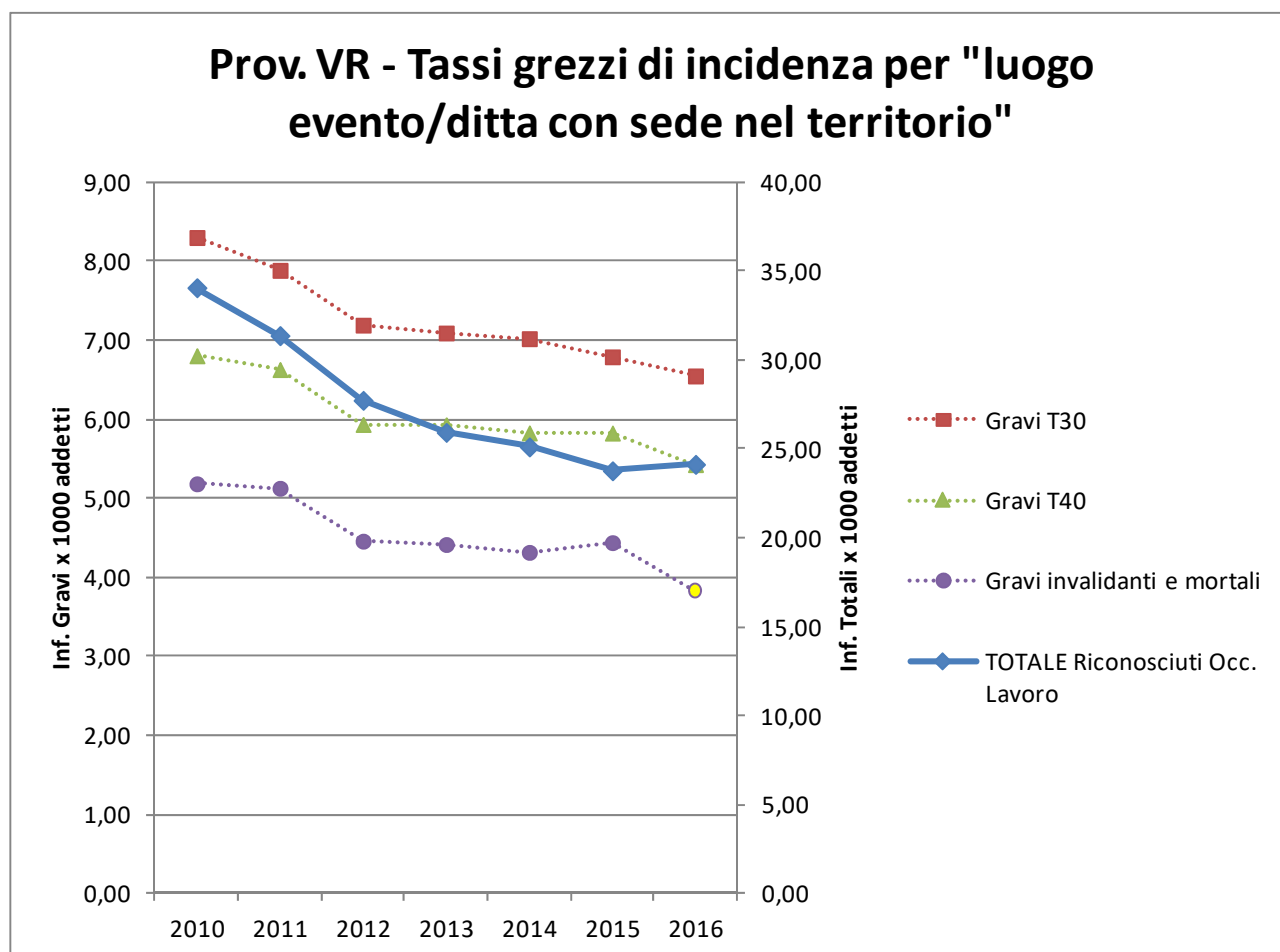


f. VERONA

Verona								
Esito Evento	2010	2011	2012	2013	2014	2015	2016	TOTALE
01 - Senza inabilità temporanea	408	390	446	431	440	355	415	2.885
02 - Inabilità temporanea da 4 a 7 giorni	2.520	2.338	2.050	1.778	1.654	1.651	1.714	13.705
03 - Inabilità temporanea da 8 a 20 giorni	3.699	3.368	3.018	2.780	2.631	2.561	2.642	20.699
04 - Inabilità temporanea da 21 a 30 giorni	912	848	762	761	737	677	702	5.399
05 - Inabilità temporanea da 31 a 40 giorni	438	371	384	355	360	298	349	2.555
06 - Inabilità temporanea > 40 gg	474	444	451	462	456	428	497	3.212
07 - Inabilità permanente fino a 5%	1.076	1.090	972	901	903	918	847	6.707
08 - Inabilità permanente da 6% a 15%	357	349	311	370	338	366	290	2.381
09 - Inabilità permanente da 16% a 33%	60	50	53	53	40	63	42	361
10 - Inabilità permanente maggiore da 34% a 59%	10	16	10	13	10	11	6	76
11 - Inabilità permanente maggiore da 60% a 79%	0	1	2	0	3	3	1	10
12 - Inabilità permanente >= di 80%	2	2	0	3	1	0	0	8
13 - Esito mortale	12	8	14	8	8	10	6	66
TOTALE	9.968	9.275	8.473	7.915	7.581	7.341	7.511	58.064
di cui T30	2.429	2.331	2.197	2.165	2.119	2.097	2.038	15.376
di cui T40	1.991	1.960	1.813	1.810	1.759	1.799	1.689	12.821
di cui invalidanti e mortali	1.517	1.516	1.362	1.348	1.303	1.371	1.192	9.609



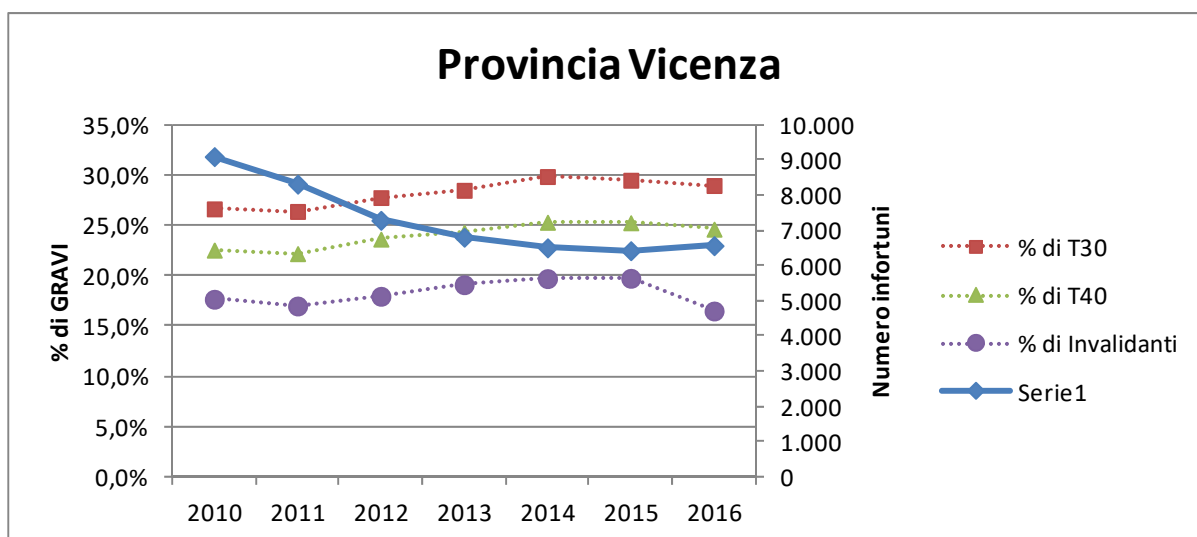
Tassi	2010	2011	2012	2013	2014	2015	2016
TOTALE Riconosciuti Occ. Lavoro	34,09	31,40	27,76	25,95	25,13	23,79	24,15
Gravi T30	8,31	7,89	7,20	7,10	7,02	6,80	6,55
Gravi T40	6,81	6,63	5,94	5,93	5,83	5,83	5,43
Gravi invalidanti e mortali	5,19	5,13	4,46	4,42	4,32	4,44	3,83





g. VICENZA

Vicenza								
Esito Evento	2010	2011	2012	2013	2014	2015	2016	TOTALE
01 - Senza inabilità temporanea	403	427	330	359	339	305	303	2.466
02 - Inabilità temporanea da 4 a 7 giorni	2.108	1.869	1.666	1.502	1.370	1.392	1.355	11.262
03 - Inabilità temporanea da 8 a 20 giorni	3.368	3.078	2.614	2.436	2.256	2.258	2.393	18.403
04 - Inabilità temporanea da 21 a 30 giorni	793	745	655	572	601	577	616	4.559
05 - Inabilità temporanea da 31 a 40 giorni	372	348	301	285	295	272	285	2.158
06 - Inabilità temporanea > 40 gg	443	432	413	353	364	354	533	2.892
07 - Inabilità permanente fino a 5%	1.160	1.051	914	942	902	905	775	6.649
08 - Inabilità permanente da 6% a 15%	369	291	314	297	299	294	241	2.105
09 - Inabilità permanente da 16% a 33%	55	51	69	52	67	55	45	394
10 - Inabilità permanente maggiore da 34% a 59%	10	9	6	5	10	4	6	50
11 - Inabilità permanente maggiore da 60% a 79%	3	1	0	1	0	0	0	5
12 - Inabilità permanente >= di 80%	1	0	0	1	1	2	1	6
13 - Esito mortale	10	11	7	4	5	10	17	64
TOTALE	9.095	8.313	7.289	6.809	6.509	6.428	6.570	51.013
<i>di cui T30</i>	<i>2.423</i>	<i>2.194</i>	<i>2.024</i>	<i>1.940</i>	<i>1.943</i>	<i>1.896</i>	<i>1.903</i>	<i>14.323</i>
<i>di cui T40</i>	<i>2.051</i>	<i>1.846</i>	<i>1.723</i>	<i>1.655</i>	<i>1.648</i>	<i>1.624</i>	<i>1.618</i>	<i>12.165</i>
<i>di cui invalidanti e mortali</i>	<i>1.608</i>	<i>1.414</i>	<i>1.310</i>	<i>1.302</i>	<i>1.284</i>	<i>1.270</i>	<i>1.085</i>	<i>9.273</i>



Tassi	2010	2011	2012	2013	2014	2015	2016
TOTALE Riconosciuti Occ. Lavoro	33,14	29,99	26,34	24,42	23,34	21,97	22,72
Gravi T30	8,83	7,92	7,31	6,96	6,97	6,48	6,58
Gravi T40	7,47	6,66	6,23	5,93	5,91	5,55	5,59
Gravi invalidanti e mortali	5,86	5,10	4,73	4,67	4,60	4,34	3,75



Prov. VI - Tassi grezzi di incidenza per "luogo evento/ditta con sede nel territorio"

