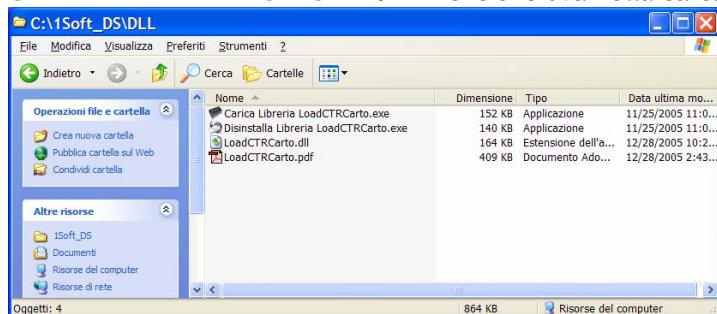


Plug-in per ArcGIS 9.1 - LoadCTRCarto.dll

Caricamento automatico della Carta Tecnica in formato Shape della Regione del Veneto

Copiare la Cartella **1Soft_DS** nella root del disco **c:** del computer.

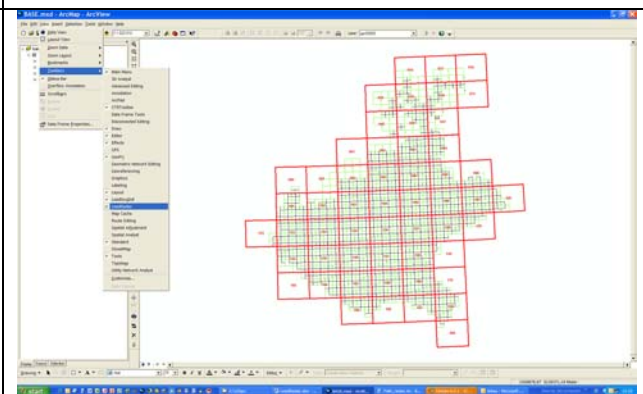
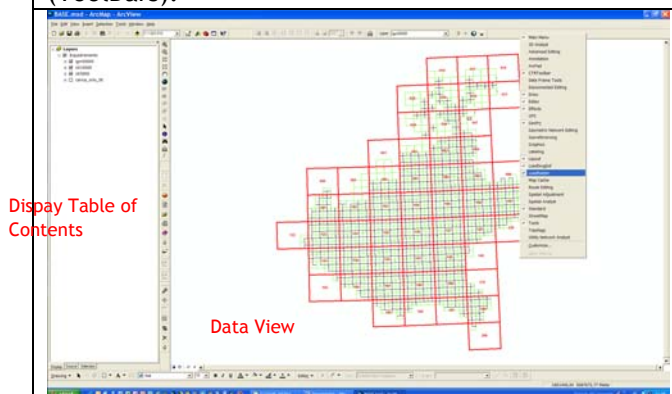
Lanciare l'applicazione **Carica Libreria LoadCTRCarto.exe** che si trova nella cartella **C:\1Soft_DS\DLL**



Avviare ArcMap

Eseguire un click con il tasto destro del mouse sulla barra dei pulsanti/menù e verrà visualizzata l'elenco delle barre degli strumenti disponibili (ToolBars).

Dal menù **View** selezionare la voce **ToolBars** e verrà visualizzata l'elenco delle barre degli strumenti disponibili (ToolBars).



Eseguire la spunta sulla ToolBar **LoadCTRCartoRV**. Sarà disponibile un nuovo pulsante



Il nuovo pulsante diventerà disponibile (stato attivo) qualora la FeatureClass (file Shape) selezionata nel *Display Table of Contents* di Armap è uno dei file di inquadramento della Carta Tecnica Regionale (CTR5000.shp - CTR10000.shp - IGM50000.shp).

Pertanto se si desidera caricare :

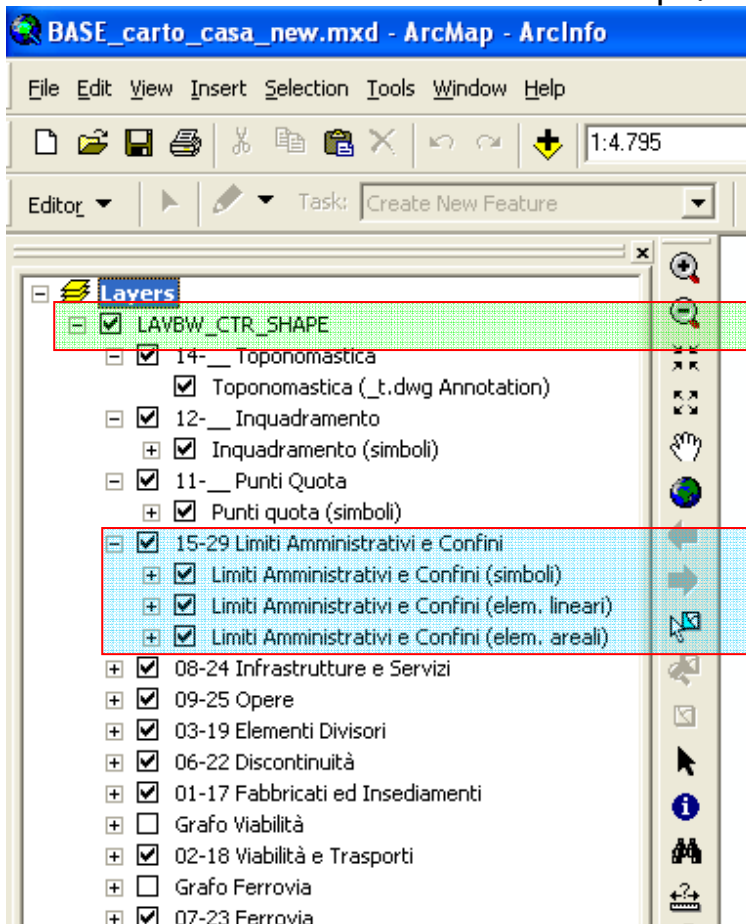
- l'elemento (1:5.000) 125011 dovrà essere selezionato nel *Display Table of Contents* la *FeatureClass* CTR5000.shp;
- la sezione (1:10.000) 125010 dovrà essere selezionato nel *Display Table of Contents* la *FeatureClass* CTR10000.shp (verranno caricati gli elementi 125011-125012-125013-125014);
- il foglio (1:50.000) 125 dovrà essere selezionato nel *Display Table of Contents* la *FeatureClass* IGM50000.shp (verranno caricati i 64 elementi costituenti il foglio 125).

Il caricamento della Carta Tecnica Regionale nel progetto ArcMap avverrà

con una struttura formata da un **LayerGroup**
che verrà denominato in seguito **[Lyr_Template]**
che potrà contenere una o più **FeatureClass** o sottogruppi di **FeatureClass**

Esempio:

Fase di Predisposizione del [Lyr_Template]

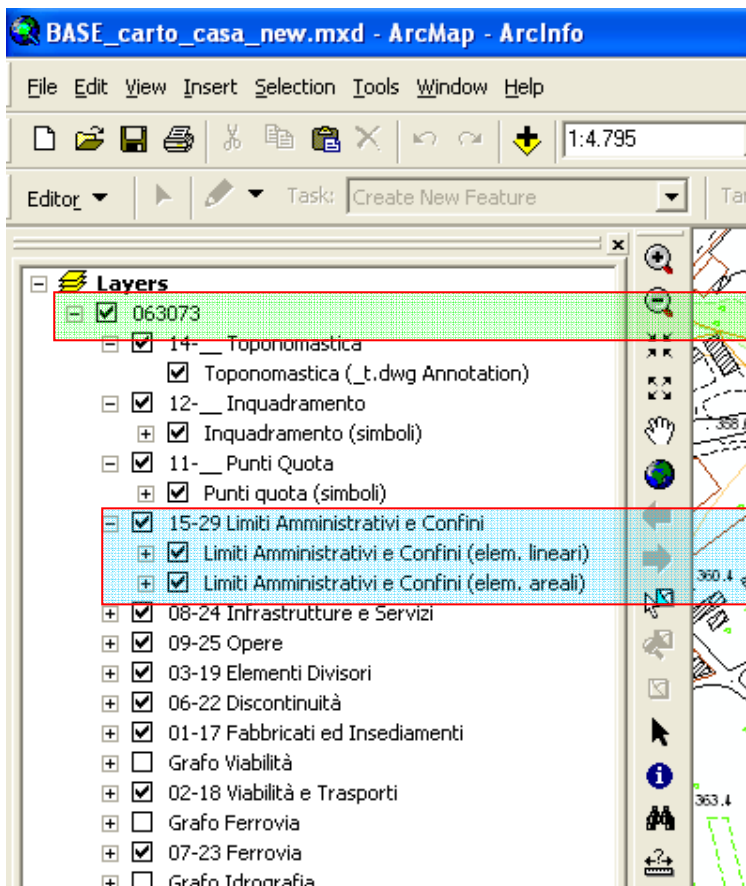


Nome del [Lyr_Template]
(LayerGroup principale)

Sottogruppo di FeatureClass

Nome del sottogruppo
SIM_LIMA.SHP
LIM_AMM.SHP
LIMAMM_A.SHP

Fase di Utilizzo nel progetto Arcmap del [Lyr_Template]



Il nome del [Lyr_Template]
diventerà il **Numero dell'Elemento CTR**

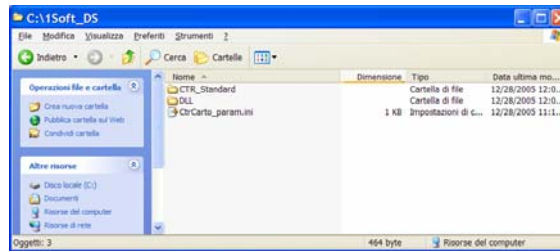
Sottogruppo di FeatureClass

Nome del sottogruppo
LIM_AMM.SHP
LIMAMM_A.SHP

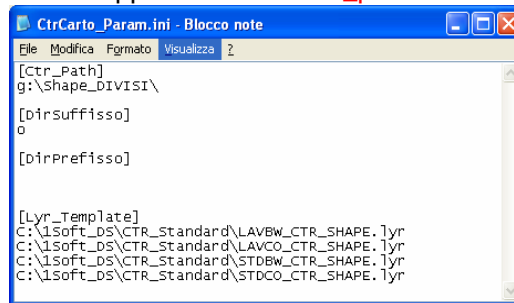
N.B.
SIM_LIMA.SHP
non compare nel
sottogruppo perchè per
l'elemento 063073 non
esiste

CONFIGURAZIONE

Nella cartella **C:\Soft_DS**

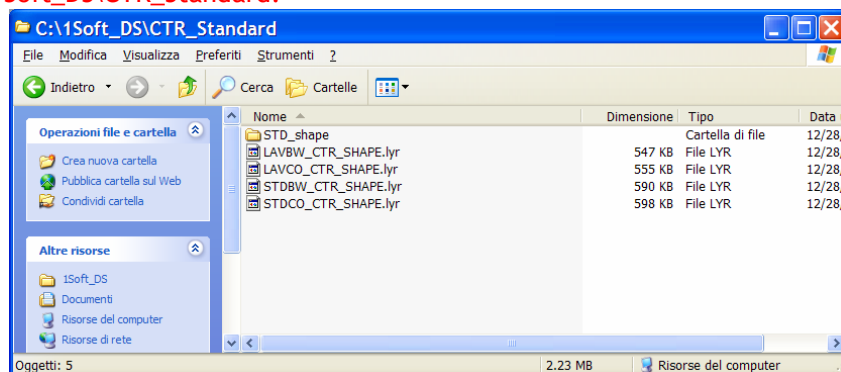


è presente il file di configurazione dell'applicativo **CtrCarto_param.ini**:



[Ctr_Path]	Path di lettura della banca dati della Carta Tecnica Regionale
[DirSuffisso]	Eventuali caratteri aggiuntivi al nome elemento CTR come nome cartella Es. 123011o
[DirPrefisso]	Eventuali caratteri aggiuntivi al nome elemento CTR come nome cartella Es. a123011
[Lyr_Template]	<p>Modello/struttura di caricamento dei file Shape costituenti un singolo elemento della Carta Tecnica Regionale.</p> <p>Per quanto riguarda la strutturazione dei singoli file Shape si rimanda alla documentazione disponibile all'indirizzo internet: http://www.regione.veneto.it/Territorio+ed+Ambiente/Territorio/Cartografia+Regionale/CartaTecnicaRegionale/codifiche+Carta+Tecnica+Regionale.htm</p> <p>Per quanto riguarda la strutturazione dei file *.Lyr si rimanda al manuale operativo di ArcMap C:\ESRI_Library\ArcGIS_Desktop\Using_ArcMap.pdf - Working with layers Capitolo 5</p> <p>NB _ Viene considerato modello di caricamento di default il file specificato nella riga successiva a [Lyr_Template], nell'esempio sopra riportato sarà:</p>

Sono stati predisposti nr.4 modelli/strutture di caricamento della Carta Tecnica Regionale memorizzati nella cartella **C:\Soft_DS\CTR_Standard**:

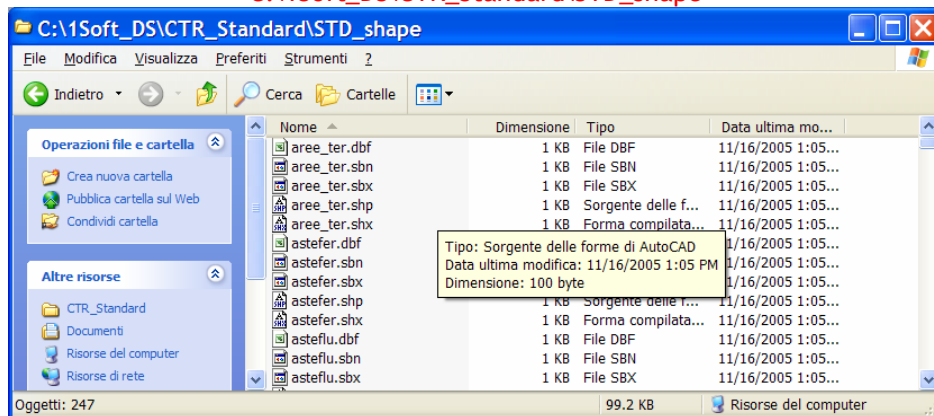


LAVBW_CTR_SHAPE.lyr
LAVCO_CTR_SHAPE.lyr
STDBW_CTR_SHAPE.lyr
STDCO_CTR_SHAPE.lyr

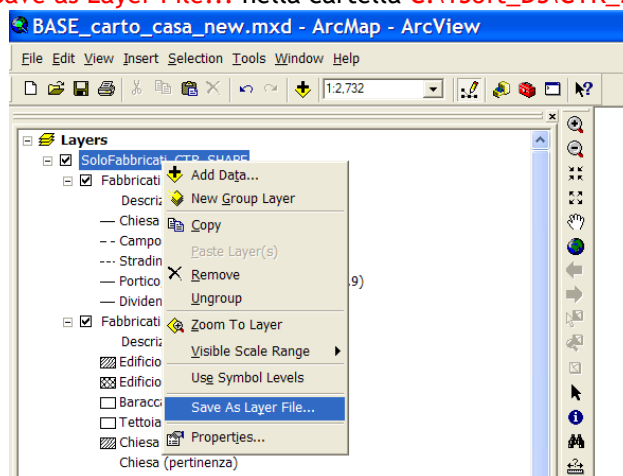
Legenda in bianco e nero senza cartiglio
Legenda a colori senza cartiglio
Legenda in bianco e nero con cartiglio
Legenda a colori con cartiglio

Tali file *.lyr utilizzano come **Data Source** i file Shape memorizzati nella cartella:

C:\Soft_DS\CTR_Standard\STD_shape



L'utente è libero di creare ulteriori modelli/strutture di caricamento della Carta Tecnica che dovranno essere memorizzati come **Save as Layer File...** nella cartella **C:\Soft_DS\CTR_Standard** ;



o personalizzare ulteriormente i file **lyr** già predisposti (scale scomparsa, esclusione di feature nel caricamento, altra simbologia, ecc.).

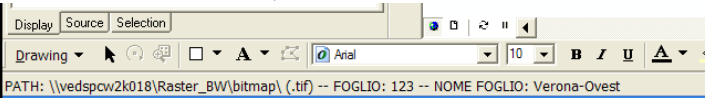
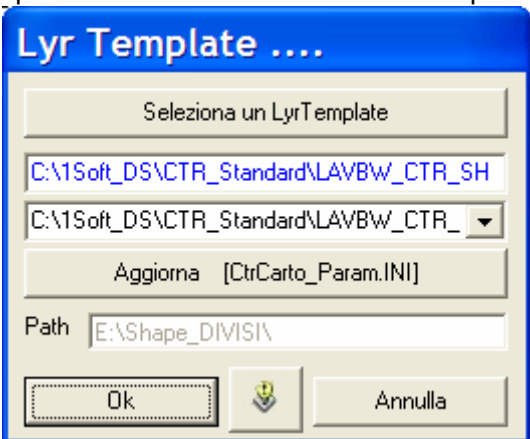
Si raccomanda di utilizzare i file contenuti nella cartella **C:\Soft_DS\CTR_Standard\STD_shape** per la creazione dei nuovi [Lyr_Template] al fine di renderlo utilizzabile sulle diverse stazioni di lavoro di ArcMap (sono dei file vuoti - nessuna feature).

Elenco dei files Shape per ciascuna Sezione/Elemento della Carta Tecnica Vettoriale

CODICE	LIVELLO	NOME CATALOGO PUNTO	NOME CATALOGO LINEA	NOME CATALOGO AREA	ERRORI AREALI LINEA	Nr. Files
1	FABBRICATI	SIM_FABB	FABBR_L	FABBRIC	FABBRIC_E	5
17	CAMPITURA FABBRICATI	SIM_FABB	CAM_FAB			
2	VIABILITA'	SIM_VIAB	VIABILIT	VIAB_A		3
18	SIMBOLOGIA VIABILITA'	SIM_VIAB				
3	ELEMENTI DIVISORI		ELE_DIV	EL_DIV_A		3
19	SIMBOLOGIA ELEMENTI DIVISORI					
4	IDROGRAFIA	SIM_IDRO	IDROGRAF	IDROG_A	IDROGR_AL	5
20	SIMBOLOGIA IDROGRAFIA	SIM_IDRO			IDROG_A_E	
5	VEGETAZIONE	SIM_VEGE	VEGETAZ	VEGET_A	VEGET_AL	5
21	SIMBOLOGIA E CAMPITURA VEGET.	SIM_VEGE	VEGETAZ		VEGET_A_E	
6	DISCONTINUITA'	SIM_DISC	DISCONT			2
22	CAMPITURA DISCONTINUITA'	SIM_DISC	DISCONT			
7	FERROVIA		FERROVIE	FERR_A		3
23	SIMBOLOGIA FERROVIE					
8	INFRASTRUTTURE	SIM_INFR	INFRASTR	INFRAS_A	INFRAS_AL	4
24	CAMPITURA E SIMB. INFRASTR.	SIM_INFR	INFRASTR			
9	OPERE		OPERE	OPERE_A		3
25	SIMBOLOGIA OPERE					
10	CURVE DI LIVELLO		CURVE			1
11	PUNTI QUOTA	PUNTI_Q				1
12	INQUADRAMENTO	INQUADRA				1
13	AREE RAPPRESENTAZIONE TER	SIM_TER		AREE_TER	AREE_TER_E	3
28	CAMPITURA AREA RAPP. TER.	SIM_TER				
14	TOPONOMASTICA	TESTI				1
15	LIMITI AMMINISTRATIVI		LIM_AMM	LIMAMM_A	LIMAMM_AL	5
29	SIMBOLOGIA LIMITI AMMINISTRATIVI				LIMAMM_A_E	
16	CORNICI E SCRITTE MARGINALI	SIM_CORN	CORNICI			2
30	ZONE DI DETERMINAZ. NON CERTA		ZONENC			1
A2	ASSI VIABILITA'		ASTEFLU			2
N2	NODI VIABILITA'	NODOVIA				
A4	ASSI IDROGRAFIA		ASTEFLU			2
N4	NODI IDROGRAFIA	NODOFLU				
A7	ASSI FERROVIA		ASTEFLU			2
N7	NODI FERROVIA	NODOFER				
	ERRORI NELLE CODIFICHE	ERR_S - ERR_T	ERR_L	ERR_A		4
	TESTI DXF	NNNNNNno_textL.DXF				1
						59

UTILIZZO DEL TOOL LoadCTRCartoRV

Le azioni possibili sono:

Click con il pulsante sinistro del mouse nel DataView	<p>verranno visualizzate nella barra dei messaggi le informazioni relative al Foglio/Sezione/Elemento della Carta Tecnica Regionale che si intende caricare;</p> 
Shift + Click con il pulsante sinistro del mouse nel DataView	<p>verrà caricato l'elemento/i selezionato/i;</p>
Ctrl + Click con il pulsante sinistro del mouse nel DataView	<p>Verrà visualizzata la maschera di configurazione per eventualmente scegliere un nuovo [Lyr_Template] fra quelli disponibili nel file CtrCarto_param.ini oppure sceglierne un altro fra quelli disponibili nelle diverse cartelle del computer</p> 

BUON LAVORO

*Regione del Veneto
Direzione Difesa del Suolo
Calle Priuli - Cannaregio,99 - 30121 Venezia
Telef +39 0412792353
Fax +39 041 2792234
mauro.bettella@regione.veneto.it
stefano.camuffo@regione.veneto.it*