

# **Anfibi e Rettili nel Veneto**

## **endemismi, popolazioni relitte e criticità per la conservazione**



*Lucio Bonato*  
Dip. Biologia, Università di Padova  
Associazione Faunisti Veneti

**le specie presenti in Veneto**

**16 specie di Anfibi**  
**Urodeli (salamandre e tritoni)**  
**Anuri (rane, rospi e affini)**

**19 specie di Rettili**  
**Cheloni (testuggini)**  
**Sauri (lucertole)**  
**Ofidi (serpenti)**

**diversità sottospecifica**





**fattori di sensibilità**

**tolleranza ecologica limitata**

- per umidità  
[evaporazione]  
igrofilia  
(molti Anfibi, Lacertola vivipara)
- per temperatura  
[eterotermia]  
microtermia  
(alcuni Anfibi, es. Salamandra alpina)  
termofilia  
(alcuni Rettili, es. Lucertola campestre)
- per tipo di substrato  
[rifugio, alimentazione]  
(es. Rana di Lataste: lettiera forestale)  
(es. Pelobate fosco: suolo sabbioso)



**fattori di sensibilità**

**mobilità limitata**  
**[diffusione, ricolonizzazione]**

**siti riproduttivi “puntiformi”**  
**(Tritoni, Anuri)**  
**fedeltà al sito**  
**migrazioni riproduttive**





**elementi di valore**

- linee evolutive differenziate,  
ad areale ristretto

**Salamandre alpine  
relittualità post-glaciale sulle Prealpi**



***Salamandra atra aurorae*  
(Altopiano dei Sette Comuni NW)**

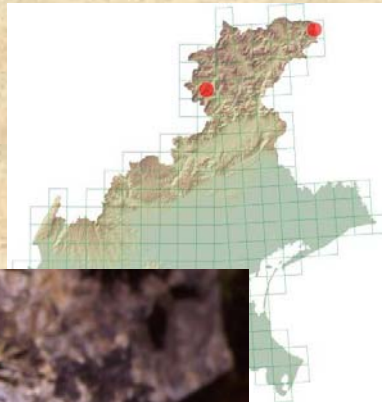


***Salamandra atra pasubiensis*  
(M. Pasubio S)**

**elementi di valore**

- popolazioni al margine dell'areale  
della specie

**specie montane alpino-dinariche**



**Lucertola di Horvath**



**Vipera dal corno**



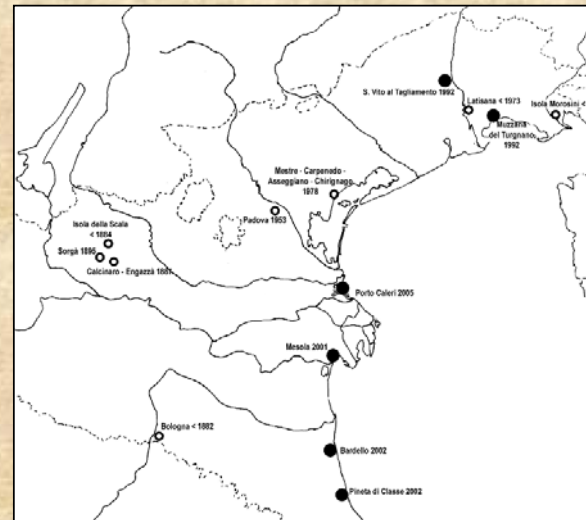
**elementi di valore**

**- popolazioni isolate e limitate**

**specie in estinzione nella Pianura Veneta  
stazioni relittuali**



**Ululone dal ventre giallo**

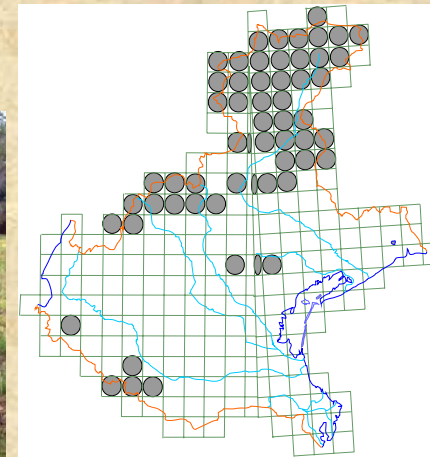


**Pelobate fosco**

**elementi di valore**

- popolazioni isolate e limitate

**specie in estinzione nella Pianura Veneta**  
**stazioni relittuali**



**Saettone comune**



**Lucertola vivipara della Carniola**  
***Zootoca vivipara carniolica***



**elementi di valore**

- specie a distribuzione molto frammentata

specie in rarefazione nella Pianura Veneta

**Tritone crestato italiano**

**Tritone punteggiato**

**Rana di Lataste**

**Rospo comune**

**Raganella italiana**

**Ramarro occidentale**



**minacce**

**- perdita / alterazione di habitat**

**siepi e ambienti seminaturali di pianura**

**siti riproduttivi di anfibi  
(pozze d'alpeggio, fossati, risorgive)**





**minacce**

**- frammentazione / isolamento delle popolazioni**

**barriere ambientali  
perdita di connettività nelle metapopolazioni**



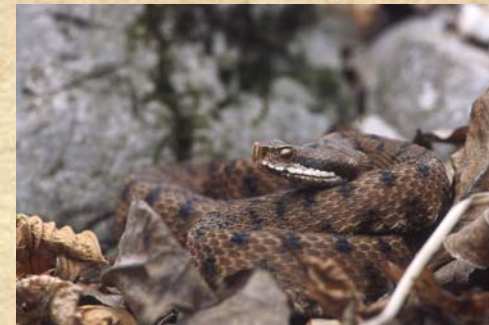
## minacce

- alterazione delle comunità biologiche  
per introduzione di specie alloctone

predazione  
competizione esclusiva  
(Testuggine palustre dalle orecchie rosse vs.  
Testuggine palustre europea)

- persecuzione diretta  
pregiudizi  
Vipere (Serpenti, Orbettino)

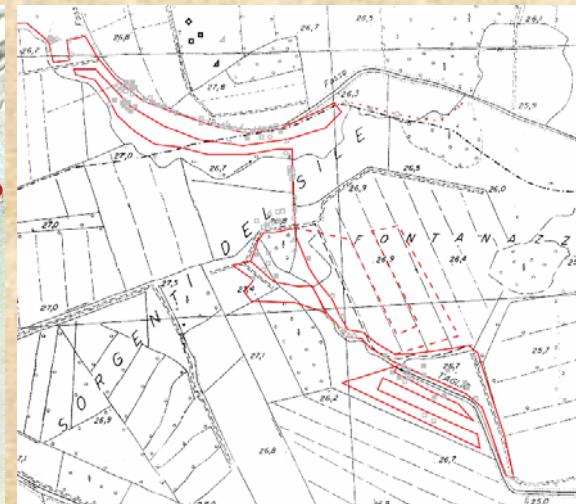
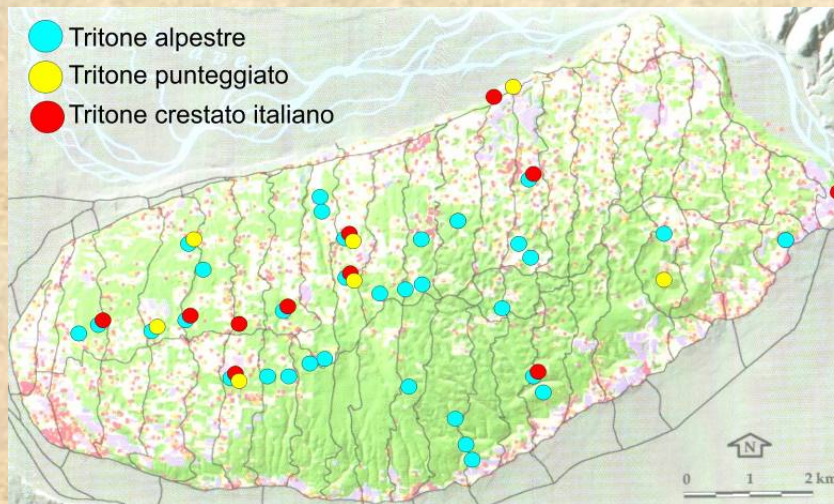
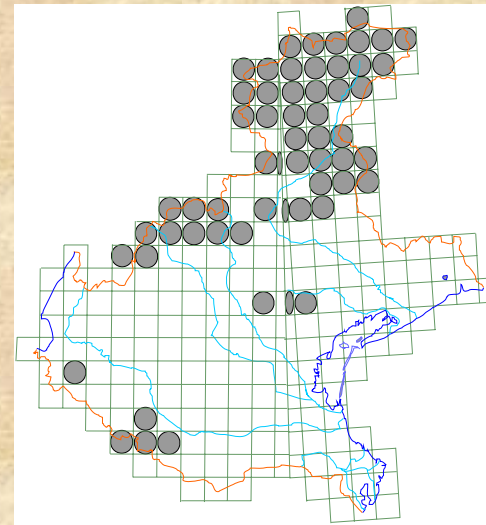
- road mortality  
migrazioni riproduttive di anfibi





**necessità di conoscenze adeguate**

- distribuzione delle specie
- localizzazione dei siti riproduttivi di anfibi
- dimensioni e dinamica delle popolazioni
- status di conservazione e priorità di tutela a livello "regionale"



## **indagine sull'erpetofauna del Veneto**

**iniziativa collettiva (Ass. Faunisti Veneti)  
collaborazione volontaria  
urgenza di documentazione  
1991-2005**

### **obiettivi:**

- specie presenti
- distribuzione geografica e ambientale
- status di conservazione

### **fasi:**

- indagini sul territorio
- validazione e analisi dei dati
- pubblicazione dei risultati





## indagine sull'erpetofauna del Veneto

### metodi:

#### segnalazioni di Anfibi e Rettili nel Veneto 1980-2003

- ricerca bibliografica esaustiva (275 pubblicazioni)
- nuovi dati (250 collaboratori)

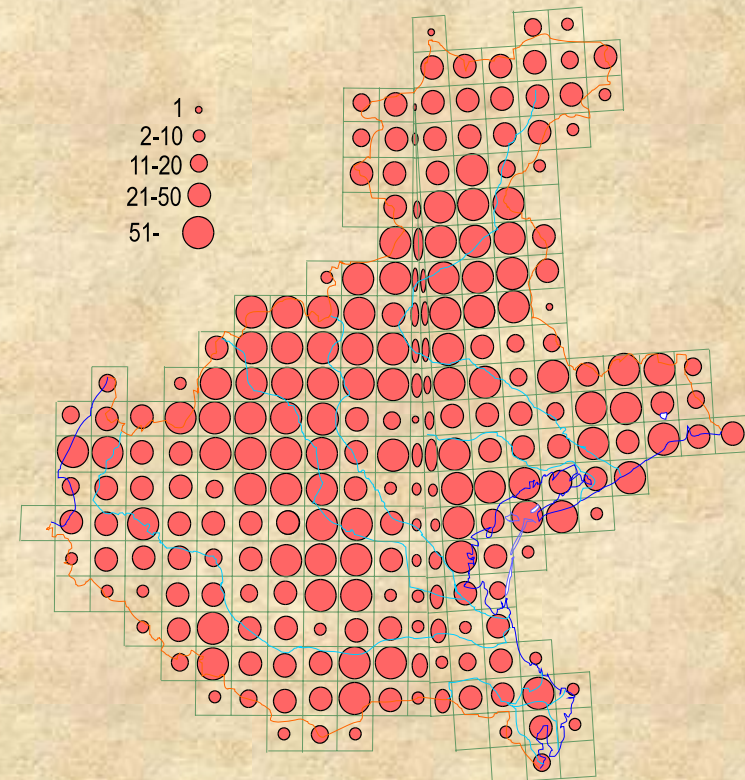
dati pregressi

osservazioni occasionali

ricerche ad hoc

### criteri per la qualità dei dati:

- determinazione certa
- attendibilità del rilevatore
- copertura territoriale uniforme



## indagine sull'erpetofauna del Veneto

### output I: Database elettronico

13200 dati utili

(~ 5700 dati pubblicati, ~ 7500 dati inediti)

coordinate UTM 10x10 km

stadio di sviluppo

fonte

disponibilità per Regione



	A	B	C	D	E	F	G	H	I	J	K	L	M	N	O	P	Q	R	S	T	U	V	W		
1	Nome italiano	Abbrevia	Nome scientifico	Prov	Comune	Località	zona	UTM	UTM	UTM	quot	gio	me	anno	day	MM	GG	N	I	stadio	ambient	tipo	datab	fonte	osservator
602	Rana temporaria	RANTEM	Rana temporaria	BL	Cortina d'Ampezzo	Lago de Pianoze (dintorni)	TM	8	5	1180	2	8	2004	214	0802	3i			adulto		osservaz	inedito			T. Fiorenza
603	Tritone alpestre	MESALP	Mesotriton alpestris	BL	Cortina d'Ampezzo	lago di Limesdes	TM	7	5	2171	3	8	2004	215	0803	1i			adulto	Laghetto	osservaz	inedito			T. Fiorenza
604	Rana temporaria	RANTEM	Rana temporaria	BL	Cortina d'Ampezzo	lago di Limesdes	TM	7	5	2171	4	8	2004	216	0804	1i			adulto		osservaz	inedito			T. Fiorenza
605	Salamandra alpin	SALATR	Salamandra atra	BL	Cortina d'Ampezzo	Penes de Fauzargo	TM	7	5	2150	4	8	2004	216	0804	1i			giovane	prateriacc	osservaz	inedito			T. Fiorenza
606	Orbettino	ANGFRA	Anguis fragilis	BL	Cortina d'Ampezzo	Pocol	TM	7	5	1530	2	8	2004	214	0802	1i			adulto		morto	inedito			T. Fiorenza
607	Tritone alpestre	MESALP	Mesotriton alpestris	BL	Cortina d'Ampezzo	Sorgenti di Rufiedo	TM	8	6	1640	4	8	2004	216	0804	Xi			adulto		osservaz	inedito			T. Fiorenza
608	Rospo comune	BUFBUF	Bufo bufo	BL	Cortina d'Ampezzo	SS 51 altezza lago Negro	TM	8	6	1500	4	8	2004	216	0804	1i			adulto		morto	inedito			T. Fiorenza
609	Vipera dal corno	VIPAMM	Vipera ammodytes	BL	Cortina d'Ampezzo	torrente Felizon presso C33T	TM	8	6				2004			1i					osservaz	inedito			M. Cassol
610	Salamandra pezz	SALSAL	Salamandra salama	BL	Forno di Zoldo	SS251 presso Dont	TM	7	3	900	1	7	2004	182	0701	1i			adulto		morto	inedito			T. Fiorenza
611	Salamandra pezz	SALSAL	Salamandra salama	BL	Forno di Zoldo	Torrente Maé presso Dont	TM	7	3	1100	1	7	2004	182	0701	Xi			larva		osservaz	inedito			T. Fiorenza
612	Salamandra pezz	SALSAL	Salamandra salama	BL	Forno di Zoldo Sud	SS 251	TM	7	3	800	1	7	2004	182	0701	1i			adulto		morto	inedito			T. Fiorenza
613	Colubro liscio	CORAU	Coronella austriaca	BL	Livinallongo del Col d Andraz		QS	2	5	1420	3	8	2004	215	0803	1i			adulto	lungo stre	morto	inedito			T. Fiorenza
614	Salamandra pezz	SALSAL	Salamandra salama	BL	Livinallongo del Col d Andraz		QS	2	5	1400	2	7	2004	183	0702	1i			adulto		osservaz	inedito			T. Fiorenza
615	Tritone alpestre	MESALP	Mesotriton alpestris	BL	Livinallongo del Col d laghetto di porta Vescovo		QS	1	5	2294	5	7	2004	186	0705	Xi			adulto	Laghetto	osservaz	inedito			T. Fiorenza
616	Tritone alpestre	MESALP	Mesotriton alpestris	BL	Livinallongo del Col d Lago di Valparola		QS	2	5	2140	6	7	2004	187	0706	Xi			adulto	Laghetto	osservaz	inedito			T. Fiorenza
617	Rospo comune	BUFBUF	Bufo bufo	BL	Livinallongo del Col d lago e torbiera di Valparola		QS	2	5	2200	3	7	2004	184	0703	Xi			adulto	lago d'alt	osservaz	inedito			T. Fiorenza
618	Tritone alpestre	MESALP	Mesotriton alpestris	BL	Livinallongo del Col d Liech de Chel Vesco		QS	1	5	2100	5	7	2004	186	0705	1i			adulto	Laghetto	osservaz	inedito			T. Fiorenza
619	Lucertola muraiol	PODMUR	Podarcis muralis	BL	Livinallongo del Col d lungo la prima strada di Andraz		QS	2	5	1430	3	7	2004	184	0703	Xi			giovane	Abitazioni	osservaz	inedito			T. Fiorenza
620	Marasso	VIPBER	Vipera berus	BL	Livinallongo del Col d lungo sentiero 21 versante sud		QS	2	5	2400	2	7	2004	183	0702	1i			adulto	roccie affi	osservaz	inedito			T. Fiorenza



## indagine sull'erpetofauna del Veneto

### output II: "Atlante erpetologico"

#### finalità:

- documentazione della situazione
- strumento per valutazione e gestione
- divulgazione ed educazione

#### target:

- appassionati naturalisti
- faunisti (amatoriali e professionisti)
- tecnici e amministratori
- operatori di didattica naturalistica ed educazione ambientale

2007, Ass. Faunisti Veneti, Ed. Nuovadimensione  
tiratura speciale per Regione Veneto



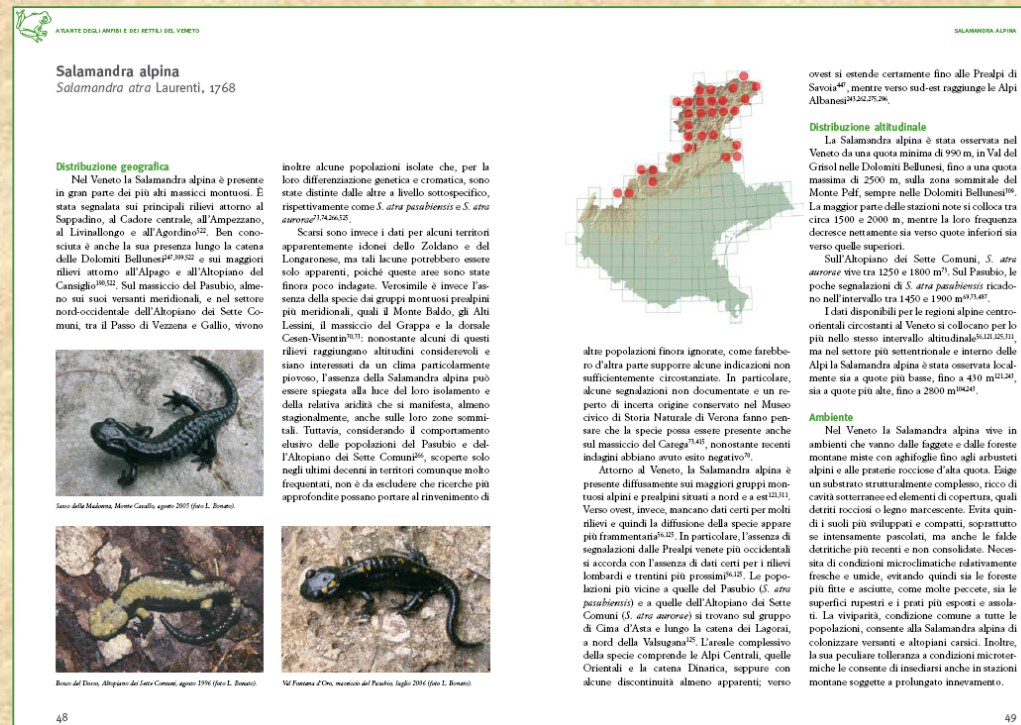
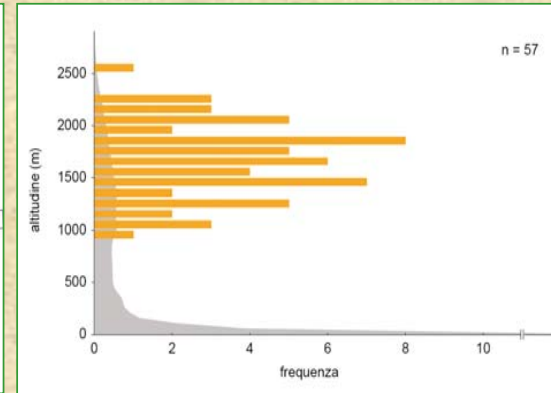
## indagine sull'erpetofauna del Veneto

### “Atlante erpetologico”

#### analisi per specie:

- distribuzione geografica
- distribuzione altitudinale
- ambiente
- ciclo biologico
- tassonomia e variabilità
- conservazione

#### analisi della distribuzione: reticolo UTM 10x10 km 252 particelle





## indagine sull'erpetofauna del Veneto

### output III: "Lista Rossa"

Lista Rossa degli Anfibi e dei Rettili del Veneto  
grado di minaccia "regionale"

pianura vs. rilievi

metodologia IUCN per liste rosse regionali

status "regionale" vs. status "globale" (IUCN Red Data Book)

priorità "regionale" vs. priorità nell'UE (Dir. Habitat)

CR nella Pianura Veneta:

Ululone dal ventre giallo

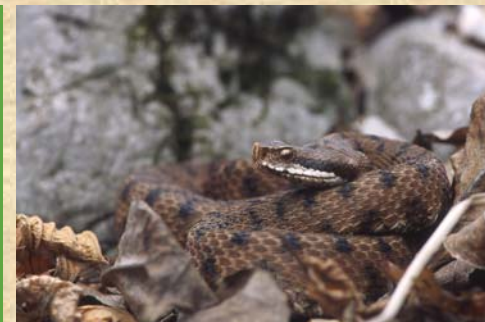
Pelobate fosco

Testuggine di Hermann

Lucertola vivipara della Carniola

Saettone comune

Vipera comune



**altre azioni prioritarie**  
**per la conservazione dell'erpetofauna nel Veneto**

**indagini:**

- individuazione dei siti di maggior valore per l'erpetofauna (per specie e per comunità)  
[progetto A.R.E.N. della S.H.I.]
- monitoraggio delle popolazioni e dei siti riproduttivi  
[progetto nazionale di monitoraggio degli Anfibi della S.H.I.]

**azioni nella valutazione ambientale e gestione territoriale:**

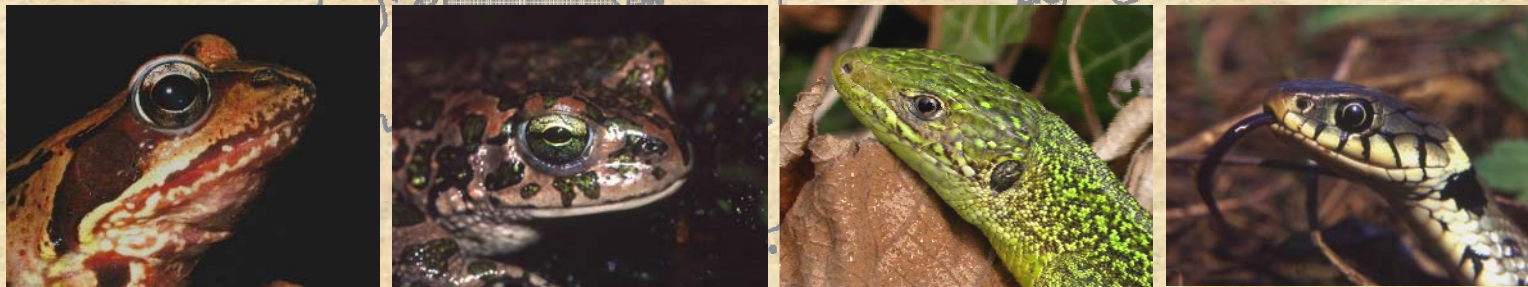
- considerazione di valori, minacce e priorità a scala "regionale"
- riconoscimento del valore naturalistico ed ecologico di biotopi ed elementi paesaggistici "minori"





# **Anfibi e Rettili nel Veneto**

## **endemismi, popolazioni relitte e criticità per la conservazione**



*immagini tratte da:  
Atlante degli Anfibi e dei Rettili del Veneto – Ass. Faunisti Veneti; Nuovadimensione Ed.*