



**Città, campagna, città intermedia:
governare il territorio - Venezia, 20-12-2012**



Il Progetto 'RURBANCE': Esperienze europee per un patto fra città e campagna

Franco Alberti - Regione Veneto, Direzione Urbanistica e Paesaggio



AMBROGIO LORENZETTI, IL BUON GOVERNO, 1338-1339, SIENA, PALAZZO PUBBLICO



Città, campagna, città intermedia: governare il territorio - Venezia, 20-12-2012



L'Allegoria ed Effetti del Buono e del Cattivo Governo
AMBROGIO LORENZETTI, 1338-1339, SIENA, PALAZZO PUBBLICO



Città, campagna, città intermedia: governare il territorio - Venezia, 20-12-2012



**Gli Effetti del Buon Governo in città,
Insieme agli Effetti del Buon Governo in Campagna forma un unico affresco, è la diretta emanazione degli Effetti del Buon Governo e doveva rappresentare con un esempio eloquente gli obiettivi dei governanti della città.**





Città, campagna, città intermedia: governare il territorio - Venezia, 20-12-2012



Si trova sulla stessa parete in cui si trovano Gli Effetti del Buon Governo in Città con cui forma un unico affresco . E' la diretta emanazione degli Effetti del Buon Governo in campagna





Città, campagna, città intermedia: governare il territorio - Venezia, 20-12-2012



Allegoria del Buon Governo, 1338-1339,
Nella visione d'insieme, l'affresco si articola su tre registri: quello superiore con le componenti divine (Sapienza Divina e Virtù Teologali), quello intermedio con le Istituzioni cittadine (la Giustizia, il Comune, le Virtù non teologali), quello più basso con i costruttori, nonché fruitori, di queste istituzioni (esercito e cittadini).



Città, campagna, città intermedia: governare il territorio - Venezia, 20-12-2012



Effetti Allegoria del Cattivo Governo, 1338-1339, Dipinto in maniera speculare all'Allegoria del Buon Governo, doveva permettere il diretto confronto didascalico con quell'affresco. Al centro siede in trono la personificazione della Tirannide, in decisa contrapposizione con il Comune nell'Allegoria del Buon Governo.

Sopra di lei volano tre vizi alati, sostituiti alle tre virtù teologali dell'altro affresco. Questi sono l'Avarizia, la Superbia e la Vanagloria (.





Città, campagna, città intermedia: governare il territorio - Venezia, 20-12-2012



Alcuni spunti:

- la mancanza di un approccio organico ed intersettoriale spesso porta a numerosi problemi a causa della mancanza di comunicazione e cooperazione tra settori diversi;
- Lo urban sprawl è il prodotto sociale di una mancanza di governo e policies che ora più che mai necessita di essere affrontato in una visione condivisa e partecipata per il restauro del territorio
- Il territorio non è il prodotto della “pianificazione” ma molto più pragmaticamente è il prodotto di “azioni” che dipendono dai piani nella misura in cui sono accettati dalle popolazioni e dai soggetti privati e pubblici che garantiscono la loro realizzazione attraverso predisposizione di risorse economiche.



Città, campagna, città intermedia: governare il territorio - Venezia, 20-12-2012



Il Progetto 'RURBANCE'

'Le politiche settoriali risultano spesso inefficienti per compensare le relazioni e il differente grado di sviluppo fra aree urbane e rurali, a causa della difficoltà di unire in modo organico le singole soluzioni adottate per far fronte ai problemi in termini di:

- perdita di competitività;
- degrado del paesaggio
- perdita di biodiversità
- frammentazione territoriale
- diminuzione della qualità della vita

uno sviluppo più equilibrato richiede il superamento della segmentazione delle politiche.

In questo senso il progetto RURBANCE sperimenterà esempi di governance cooperativa e integrata verso la pronta attuazione di strategie di sviluppo che inducano processi di riqualificazione territoriale, al fine di consegnare valore al patrimonio economico, sociale, ambientale e culturale.'



Città, campagna, città intermedia: governare il territorio - Venezia, 20-12-2012



Partner del progetto:

- Regione Lombardia
- Area Metropolitana di Grenoble
- Istituto di Urbanistica di Grenoble
- Città di Zurigo
- Università Leibniz di Hannover
- Regione Piemonte
- Regione Rhône-Alpes
- Accademia Slovena di Scienze e Arti
- Comune di Graz
- Associazione per il Turismo dell'Allgäu

Area pilota per la Regione Veneto
Le altre città coinvolte

: VERONA e il suo ambito Collinare
: TORINO e la valle dello Stura
MILANO e il bacino del Lambro e dell'Olona
GRAZ e la sua area metropolitana
MONACO e l'ambito di Allgau
LJUBLJANA e la sua area metropolitana
ZURIGO e la sua area metropolitana

Durata del progetto: 2012-2015



**Città, campagna, città intermedia:
governare il territorio - Venezia, 20-12-2012**



dimensioni territoriali e relazioni funzionali

**Città e sistema
urbano rurale**

**comune
crescita**

**comuni
problemi**

**comuni
soluzioni**





Città, campagna, città intermedia: governare il territorio - Venezia, 20-12-2012



- Sette aree metropolitane
- Differenti modelli di governance
- Sette approcci pianificatori a confronto
- Una comune visione nell'affrontare il tema città - campagna





Città, campagna, città intermedia: governare il territorio - Venezia, 20-12-2012



Attività previste:

- Analisi delle politiche territoriali
- Facilitazione dei percorsi partecipativi
- Modelli di governance integrata
- Sviluppo esperienze pubblico/privato
- Elaborazione di una visione territoriale integrata
- Implementazione delle misure di governance
- Reindirizzamento delle policies regionali
- implementazione di atti di programmazione e strumenti finanziari





Città, campagna, città intermedia: governare il territorio - Venezia, 20-12-2012



PUNTI di PARTENZA

- **focus sui rapporti funzionali città/campagna**
- **Definizione di strumenti e metodi per una maggiore integrazione e cooperazione tra settori;**
- **Integrazione nella pianificazione strategica/territoriale ai diversi livelli, delle agende locali;**
- **Coinvolgimento degli stakeholders territoriali;**
- **Aumento degli apporti partecipativi nella pianificazione delle scelte strutturali;**
- **Common regional Vision sull'uso del suolo e delle policies sulla sostenibilità;**





Città, campagna, città intermedia: governare il territorio - Venezia, 20-12-2012



Municipality of Verona

Population: 263.964

Area (km²): 206

Pop.density: 1.277

Land use (km²)

Urban (residential, commercial,
industrial): 69

Agricultural: 60

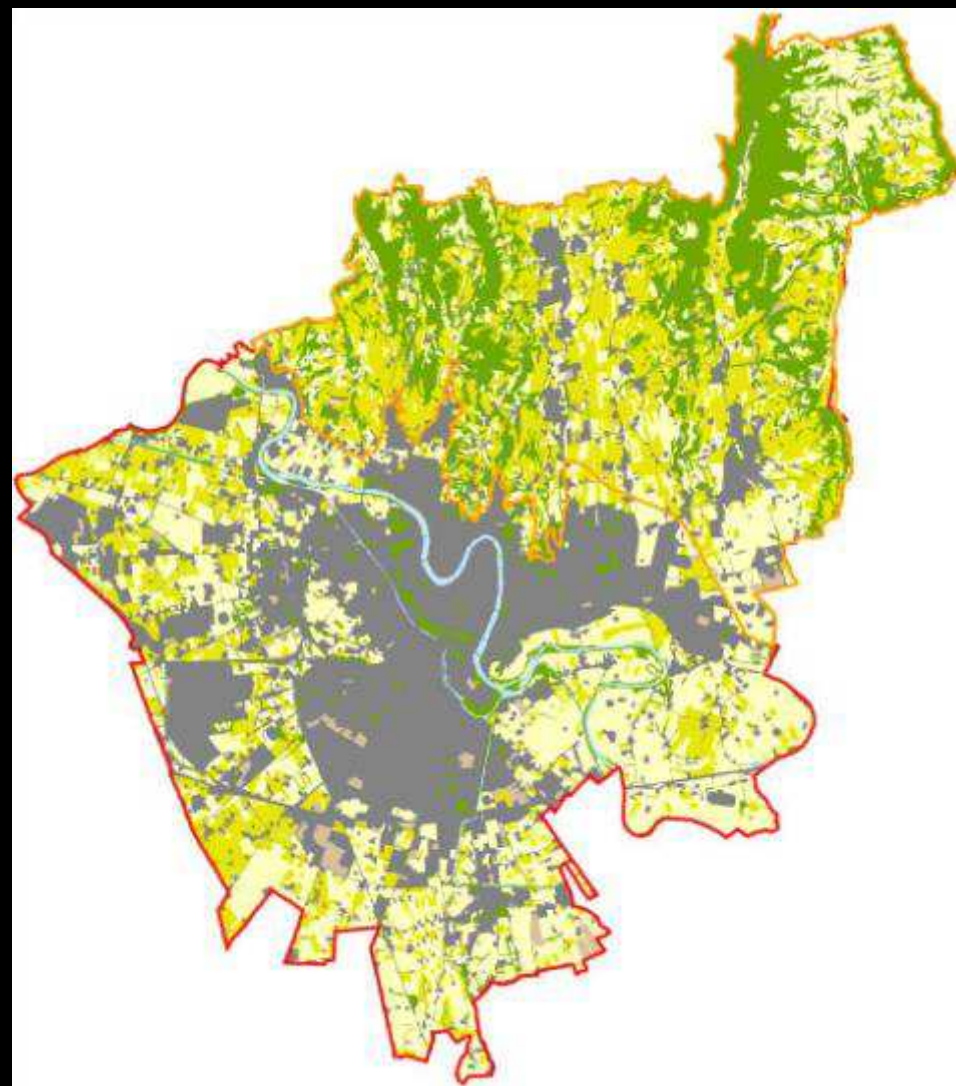
Fruit-growing: 40

Woods: 29

Barren: 5

Water: 3

The north-eastern area (orange
border) is identified in the
Municipal planning Instrument as
'Verona hills area'





Città, campagna, città intermedia: governare il territorio - Venezia, 20-12-2012



Fattori di vulnerabilità

Nella zona pedemontana si riscontra un processo graduale di crescita boschiva spontanea causata dall'abbandono della terra (negativo sia dal punto di vista del paesaggio e dal punto di vista della riduzione della diversità biologica

- E' stata rilevata una importante presenza di bestiame la quale necessita delle strutture agricole di supporti che in alcuni casi si configurano elementi detrattori paesaggio
- Le risorse idriche (pozzi e corsi d'acqua) sono sotto il rischio di inquinamento
- si riscontra la presenza di diverse attività di cava a confine del territorio comunale
- L'area è soggetta a fenomeni di traffico e congestione veicolare

(from the Municipality of Verona 'Territorial Management Plan', 2006)



Città, campagna, città intermedia: governare il territorio - Venezia, 20-12-2012



Resilience capacity

- L'area collinare è importante sotto il profilo paesaggistico ed ecosistemico
- In tutta la zona, oltre ai naturali-ambientali i valori, i valori del patrimonio architettonico e culturale, possono essere identificati, come ad esempio gli insediamenti storici (comuni autonomi fino al 1927), tutta la zona è un sistema di rete unitaria per la tutela ambientale e storico e la promozione;
- Il piano individua aree naturali protette , aree agricole, e contesto collinare, paesaggio, che costituiranno il Parco dei Colli Verona, con le coltivazioni tipiche dei vigneti, gli oliveti, terrazzamenti con muri a secco, a fianco di grandi aree boschive e il patrimonio preistorico. Per il Parco è affidato il compito di affrontare i problemi connessi con sistemi ecologici, la produzione agronomica e la tutela del patrimoni
- Il piano prescrive il recupero e la tutela delle frazioni e dei manufatti di antica origine

(from the Municipality of Verona 'Territorial Management Plan', 2006)



Città, campagna, città intermedia: governare il territorio - Venezia, 20-12-2012

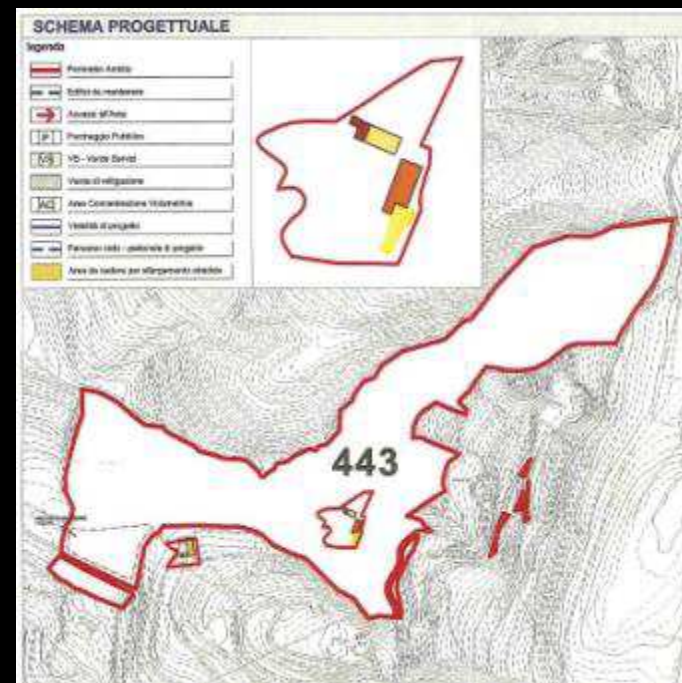


Contesto territoriale:

- l'area è inserita nel contesto dell'ambito collinare di Verona, include una area agricola di 22 ettari attualmente abbandonata e distante dai centri (4 km).
- nell'area si possono identificare 3 parti: l'area di compendio alla villa "Montenigo", una parte pianeggiante vicino alla strada di accesso e la rimanente area collinare;

• Timetable :

- progetto già approvato dalla municipalità)
- demolizioni in corso delle superfetazioni ed edifici attorno a villa Montenigo
- realizzazione di un nuovo edificio per l'ostello e sale da pranzo (agriturismo)
- Creazione di una area pubblica a verde e individuazione di parcheggi
- Recupero delle aree terrazzate con colture ad ulivo e sentieri pedonali





Città, campagna, città intermedia: governare il territorio - Venezia, 20-12-2012

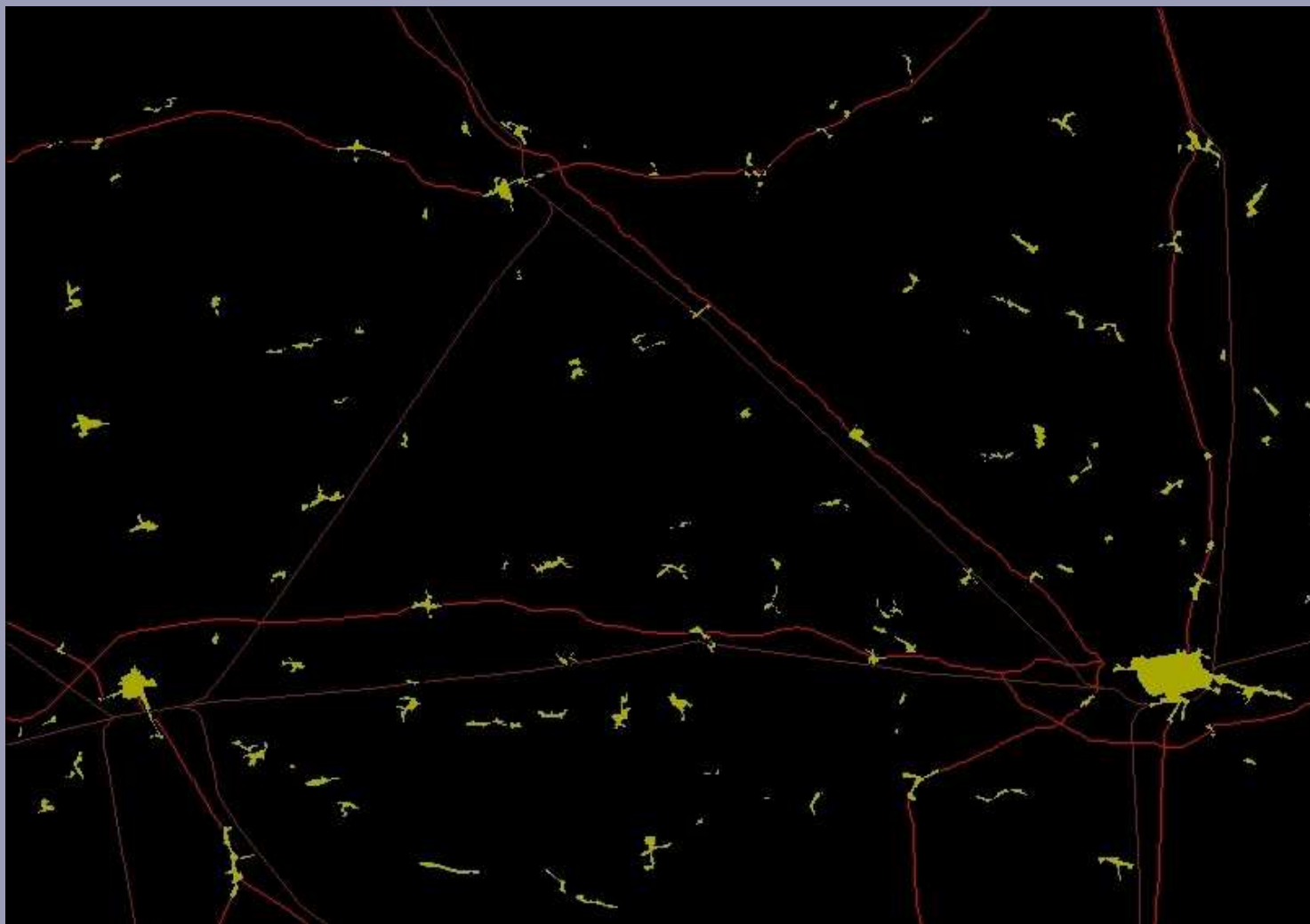


prossime tappe:

- analisi delle buone pratiche e delle condizioni di contesto
- avvio consultazione con gli stakeholders locali
- costruzione di un tavolo di confronto e pianificazione
- verifica di metodi partecipativi nella definizione del rapporto pubblico/privato
- implementazione strumenti di governo locale;
- verifica e miglioramento delle policies territoriali e delle agende locale
- assistenza al management territoriale
- costruzione di linee guida

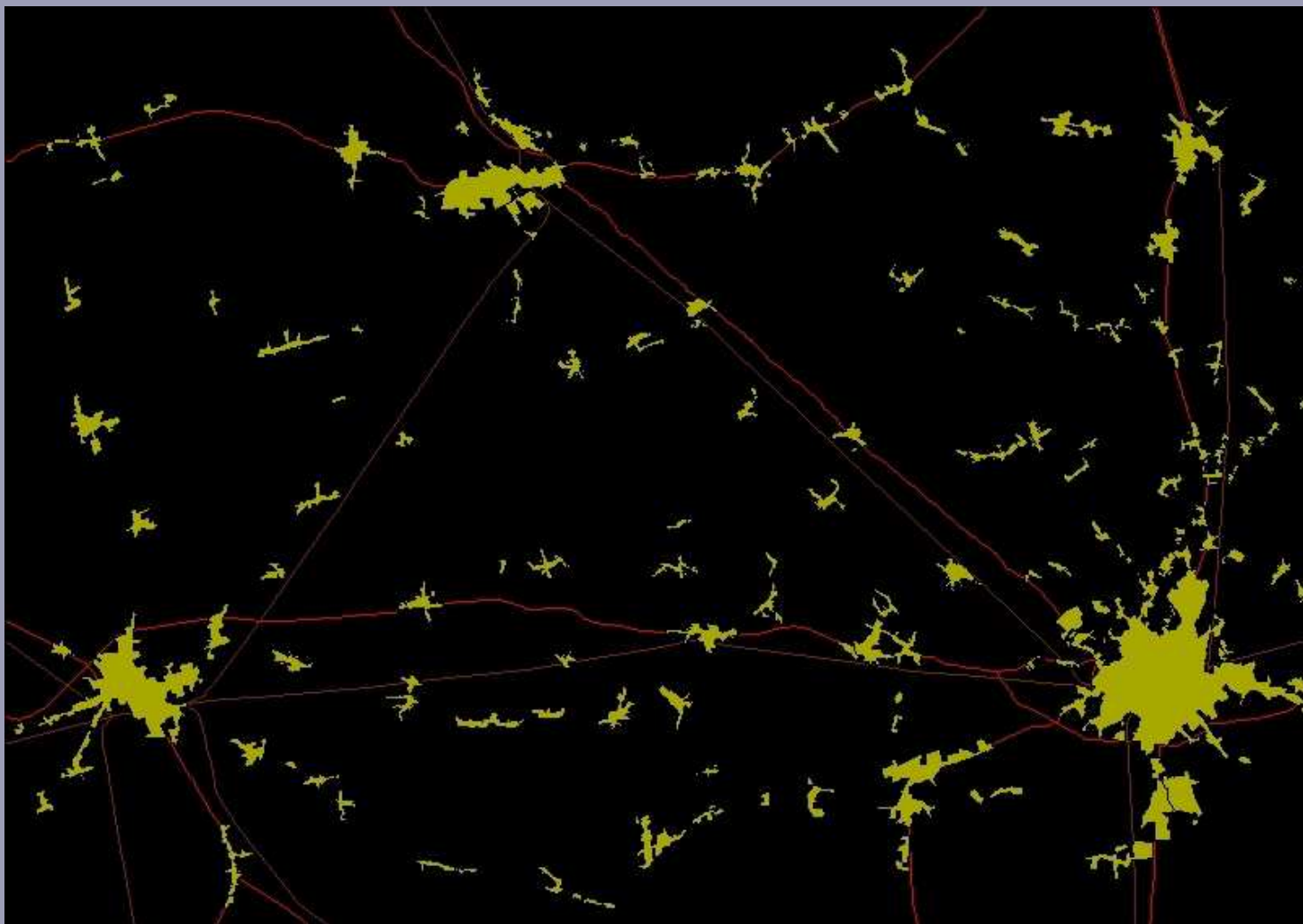


EDIFICABILITA' RURALE: LE NUOVE REGOLE



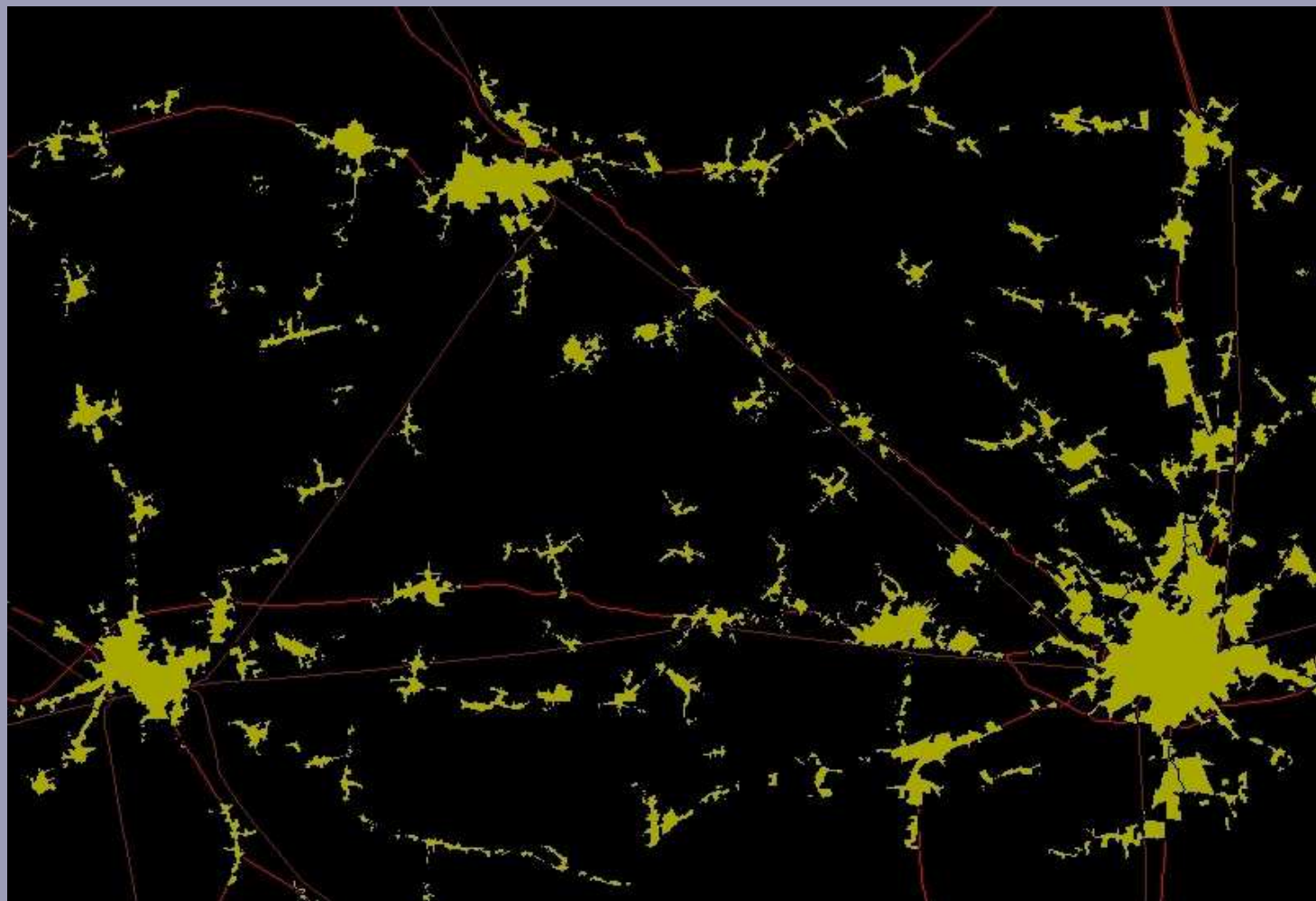
Area
centrale
veneta
1890

EDIFICABILITA' RURALE: LE NUOVE REGOLE



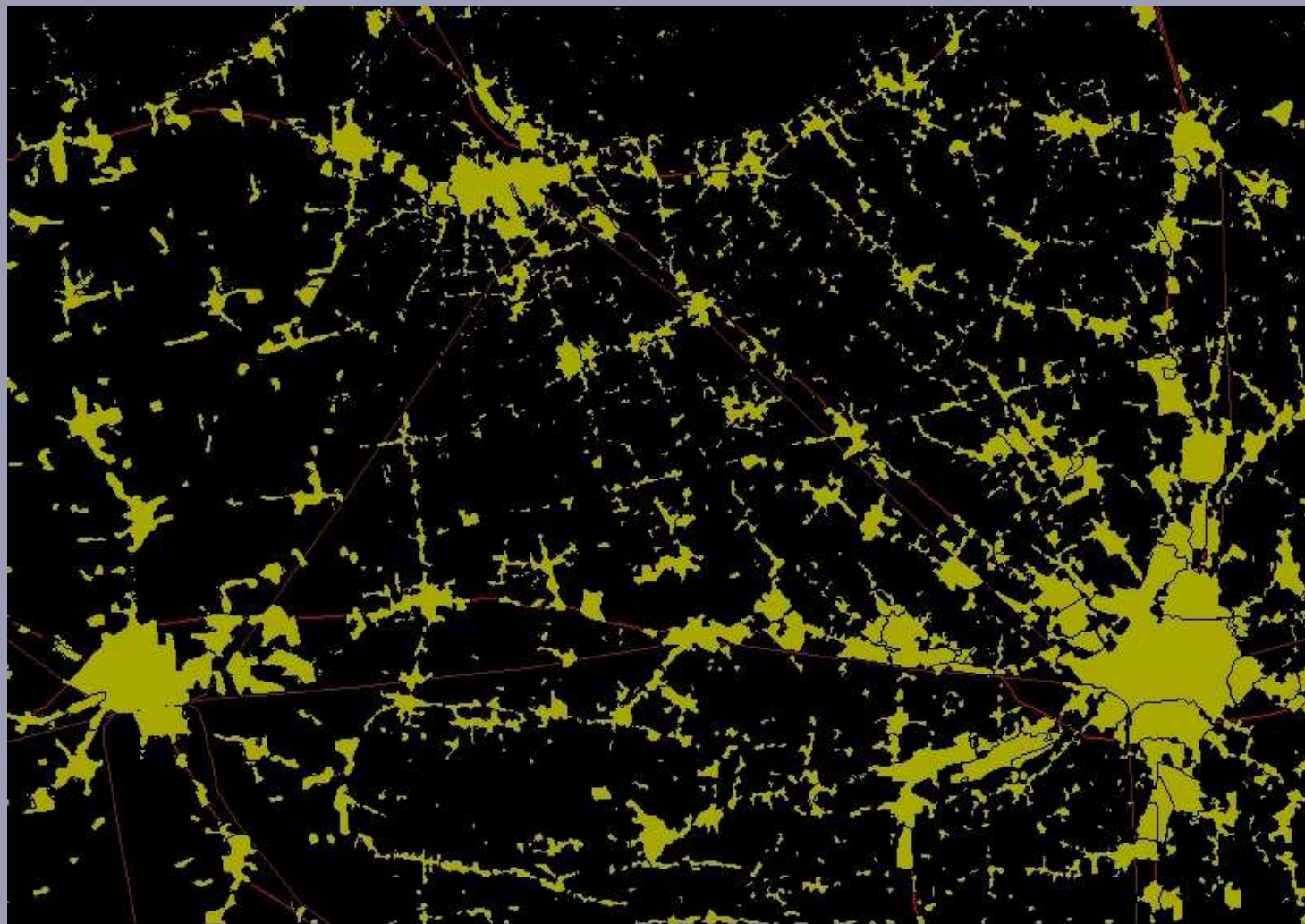
Area
centrale
veneta
1960

EDIFICABILITA' RURALE: LE NUOVE REGOLE



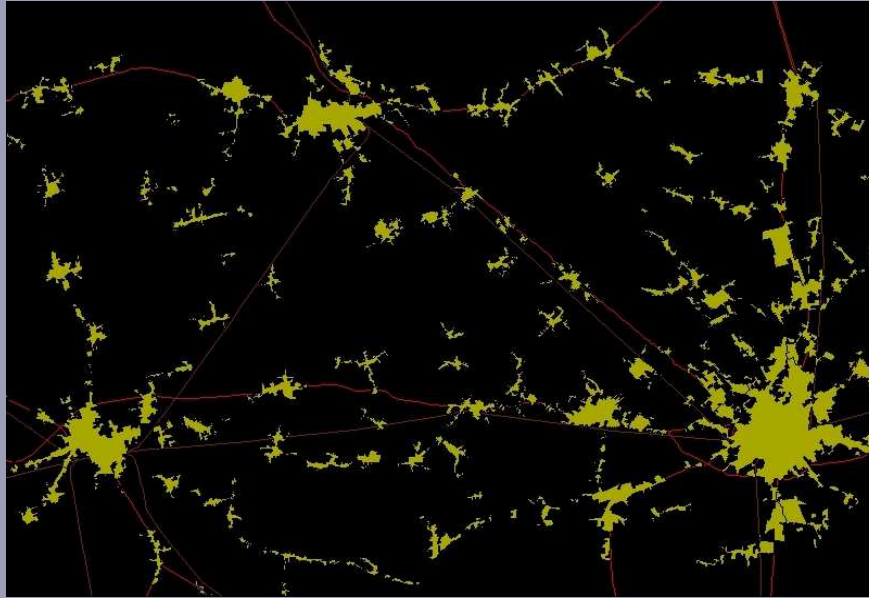
Area
centrale
veneta
1980

EDIFICABILITA' RURALE: LE NUOVE REGOLE



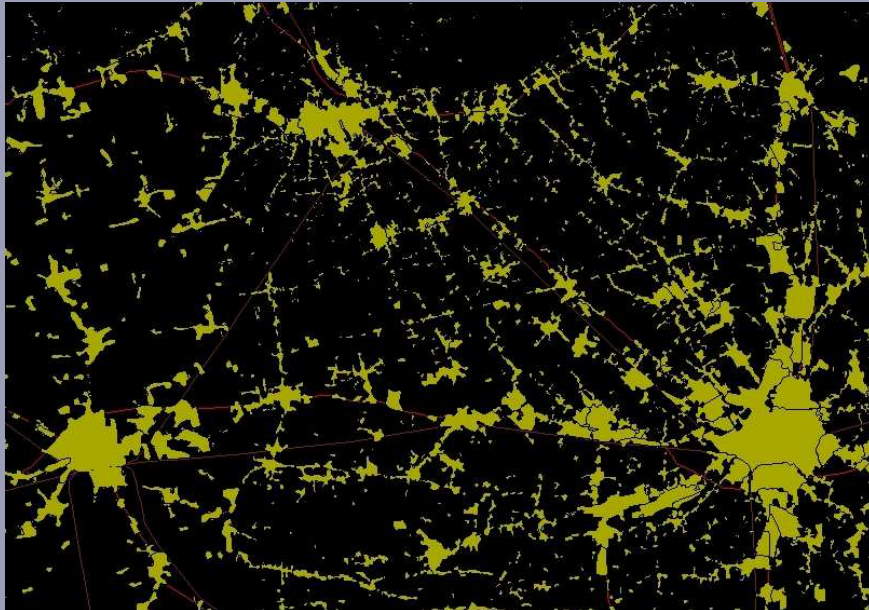
Area
centrale
veneta
2001

EDIFICABILITA' RURALE: LE NUOVE REGOLE



1980

In venti anni abbiamo
sostituito l'antico
sistema policentrico
veneto con "La città
agripolitana veneta"
1980/2001



2001