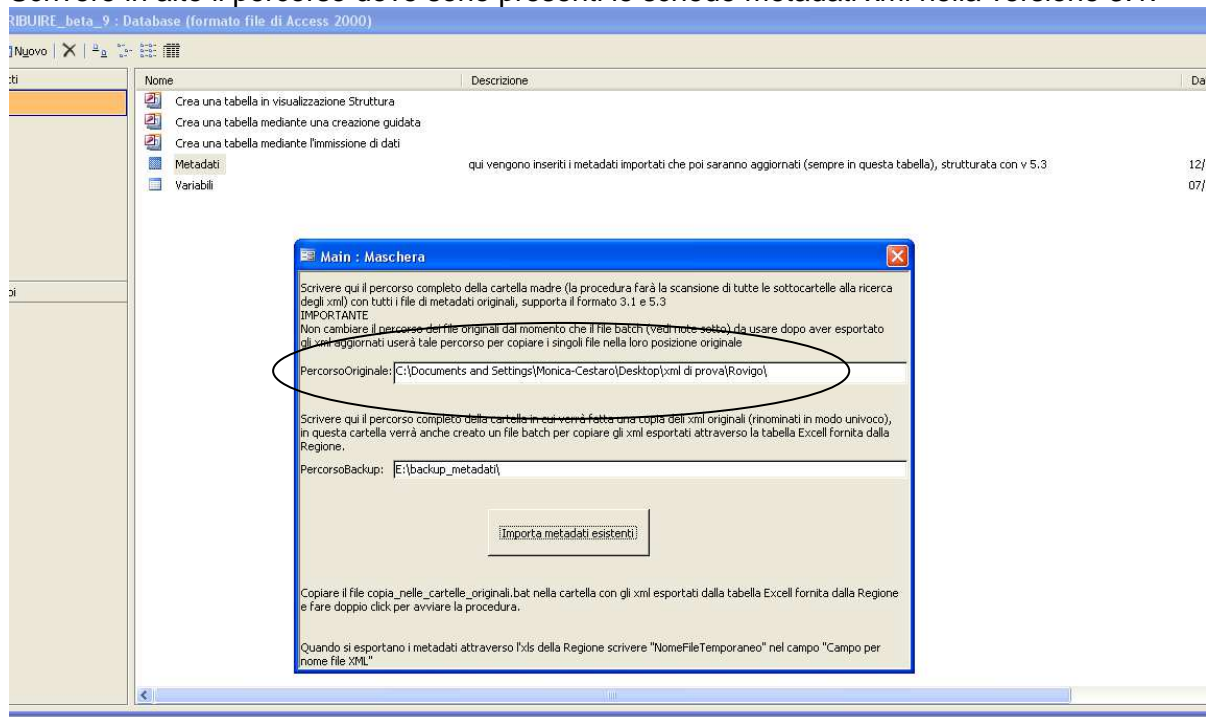


IMPORTAZIONE SCHEDE METADATI

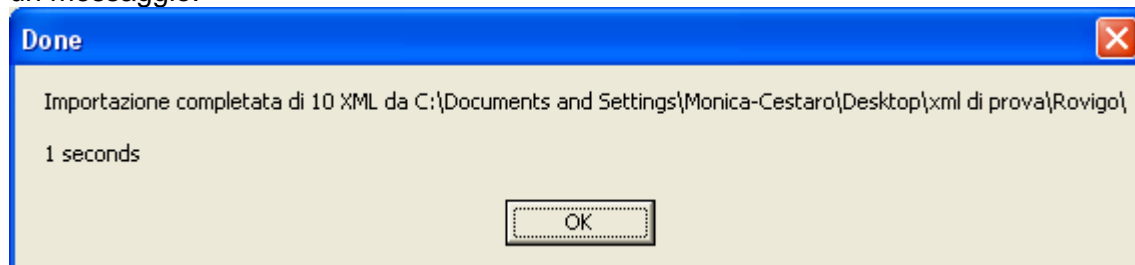
Salvare il DB access zippato ed estrarlo, se possibile in c: , in modo da non perdere i collegamenti con il file Metadati.ini.

Scrivere in alto il percorso dove sono presenti le schede metadati xml nella versione 3.1.



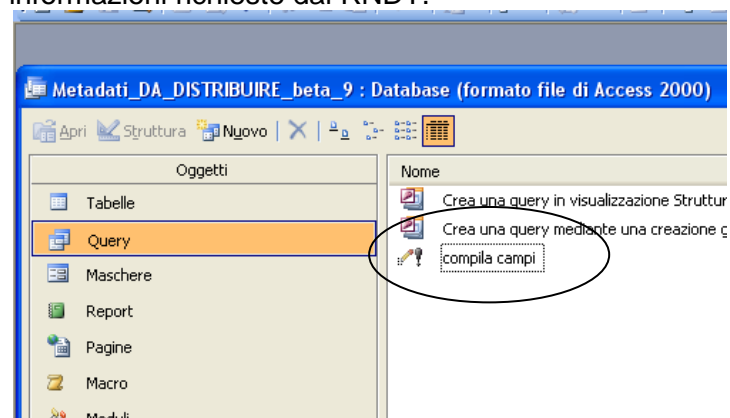
La tabella 'Metadati' del DB deve essere vuota, è sempre meglio controllare.

Una volta premuto il pulsante 'importa metadati esistenti', al termine dell'importazione, comparirà un messaggio.



Ora nella tabella Metadati saranno presenti tutte le informazioni contenute negli xml importati.

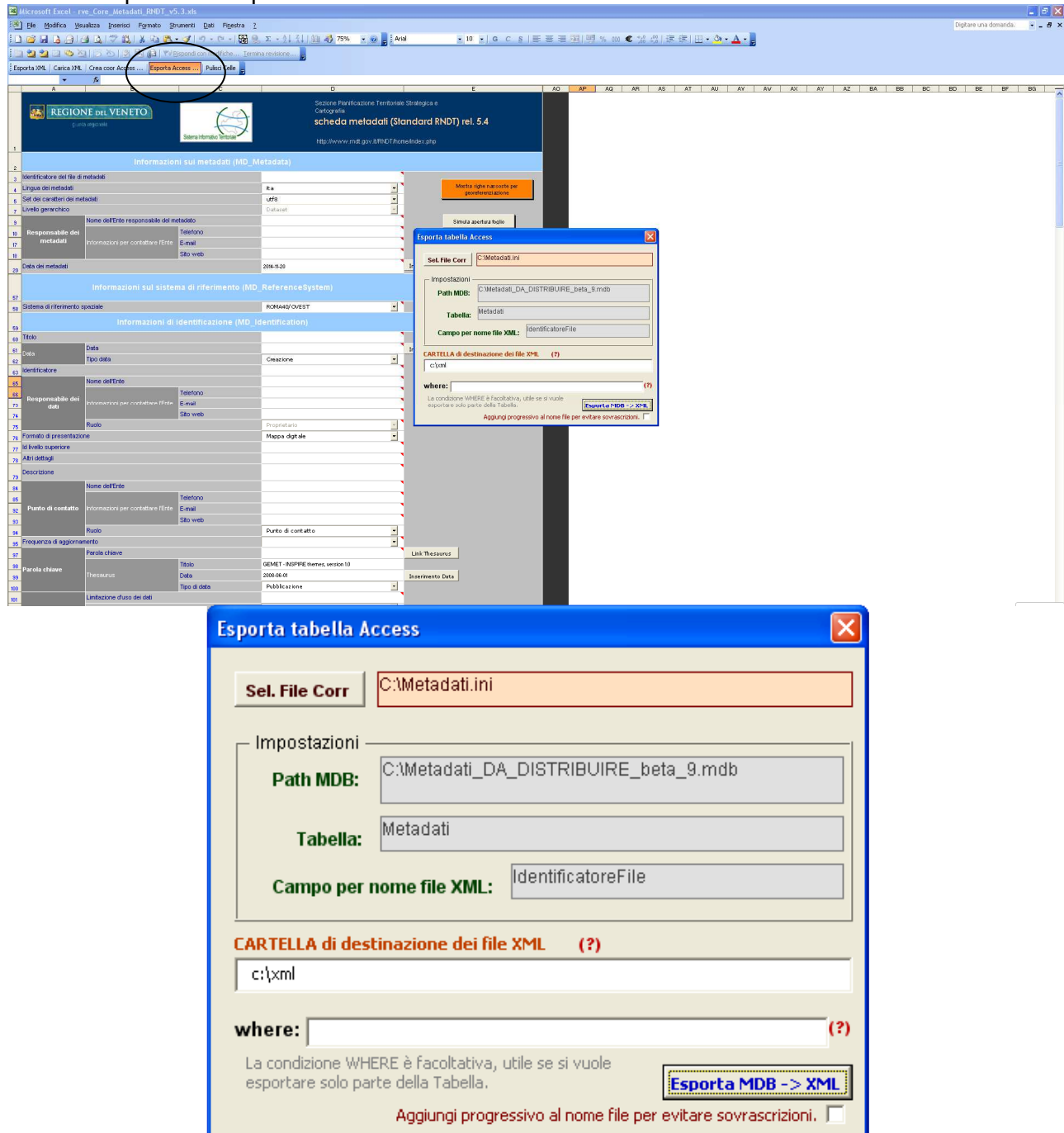
Lanciare poi la query "compila campi", che compilerà in modo automatico alcuni campi, con le informazioni richieste dal RNDT.



Successivamente alla query resteranno ancora alcuni campi vuoti, sarà quindi necessario aprire la tabella Metadati e compilarli a mano. Alcune colonne devono essere compilate scegliendo alcuni termini dagli elenchi presenti nell'allegato 1. Le altre voci invece saranno compilate secondo quanto deciso dall'utente.

Una volta compilati tutti i campi previsti nella tabella Metadati aprire il file excel abitualmente utilizzato per compilare le schede metadati (rve_Core_Metadati_RNDT_v5.3) che vi allego.

Premere il pulsante Esporta Access:



Bisogna specificare la cartella dove verranno salvati gli xml, se non esiste già la crea in automatico il programma quando viene cliccato il pulsante Esporta MDB->XML.

Dentro la cartella specificata troverete tutte le schede metadati presenti nel DB access e trasformate in xml nella versione 5.3 (conforme al RNDT).

ALLEGATO 1

Il campo **ParolaChiave** deve essere popolato con una delle seguenti voci:

Voce da inserire	Descrizione
Condizioni atmosferiche	Condizioni fisiche dell'atmosfera
Copertura del suolo	Copertura fisica e biologica della superficie terrestre comprese le superfici artificiali, le zone agricole, i boschi e le foreste, le aree (semi)naturali, le zone umide, i corpi idrici.
Distribuzione della popolazione — demografia	Distribuzione geografica della popolazione, comprese le relative caratteristiche ed i livelli di attività, aggregata per griglia, regione, unità amministrativa o altra unità analitica.
Distribuzione delle specie	Distribuzione geografica delle specie animali e vegetali aggregate per griglia, regione, unità amministrativa o altra unità analitica.
Edifici	Localizzazione geografica degli edifici.
Elementi geografici meteorologici	Condizioni meteorologiche e relative misurazioni; precipitazioni, temperatura, evapotraspirazione, velocità e direzione dei venti.
Elementi geografici oceanografici	Condizioni fisiche degli oceani (correnti, salinità, altezza delle onde, ecc.).
Elevazione	Modelli digitali di elevazione per superfici emerse, ghiacci e superfici oceaniche. La voce comprende l'altitudine terrestre, la batimetria e la linea di costa.
Geologia	Classificazione geologica in base alla composizione e alla struttura. Questa voce comprende il basamento roccioso, gli acquiferi e la geomorfologia
Habitat e biotopi	Aree geografiche caratterizzate da condizioni ecologiche specifiche, processi, strutture e funzioni (di supporto alla vita) che supportano materialmente gli organismi che le abitano.
Idrografia	Idrografia
Impianti agricoli e di acquacoltura	Impianti agricoli e di acquacoltura
Impianti di monitoraggio ambientale	Impianti di monitoraggio ambientale
Indirizzi	Indirizzi
Nomi geografici	Nomi geografici
Orto immagini	Orto immagini
Parcelle catastali	Parcelle catastali
Produzione e impianti industriali	Produzione e impianti industriali
Regioni biogeografiche	Regioni biogeografiche
Regioni marine	Regioni marine
Reti di trasporto	Reti di trasporto
Risorse energetiche	Risorse energetiche
Risorse minerarie	Risorse minerarie
Salute umana e sicurezza	Salute umana e sicurezza
Servizi di pubblica utilità e servizi amministrati	Servizi di pubblica utilità e servizi amministrativi
Sistemi di coordinate	Sistemi di coordinate
Sistemi di griglie geografiche	Sistemi di griglie geografiche
Siti protetti	Siti protetti
Suolo	Suolo
Unità amministrative	Unità amministrative
Unità statistiche	Unità statistiche
Utilizzo del territorio	Utilizzo del territorio
Zone a rischio naturale	Zone a rischio naturale
Zone sottoposte a gestione/limitazioni/regolamenta	Zone sottoposte a gestione/limitazioni/regolamentazione e unità con obbligo di comunicare dati

Il campo **LimitazioneUsoDati** può essere popolato con una delle seguenti voci:

Nome Licenza da inserire	Descrizione della Licenza d'uso
CC BY	Consente di copiare, condividere, modificare e sviluppare l'opera anche a scopo commerciale, purchè venga mantenuta l'attribuzione alla creazione originale, deve infatti essere riconosciuta una menzione di paternità adeguata, fornire un link alla licenza
CC BY SA	Consente di copiare, condividere, modificare e sviluppare l'opera anche a scopo commerciale, purchè le opere derivate vengano rilasciate alle stesse condizioni.
CC BY ND	Consente di copiare, condividere l'opera anche a scopo commerciale, ma non è possibile alterare il materiale e deve essere mantenuta l'attribuzione. L'opera può essere incluso in compendi ma non può essere tradotto nè modificato senza permesso.
CC BY NC	Consente agli altri di copiare, condividere modificare e rielaborare i lavori purchè non se ne faccia un uso commerciale.
CC BY NC SA	Consente agli altri di copiare, condividere modificare e rielaborare i lavori purchè non se ne faccia un uso commerciale, le opere derivate siano rilasciate alle condizioni e sia mantenuta l'attribuzione.
CC BY ND	Consente ad altri di copiare, condividere l'opera purchè non sia alterato, né sia utilizzato ai fini commerciali e sia mantenuta l'attribuzione. L'opera non può essere tradotta né modificata senza il permesso del proprietario dell'opera. Questa licenza è
IODL 2.0	Consente di riprodurre, distribuire al pubblico, concedere in locazione, presentare e dimostrare in pubblico, comunicare al pubblico, trasmettere e ritrasmettere in qualunque modo, eseguire, recitare, rappresentare, includere in opere collettive e/o compo

Il campo **Categoria tematica** deve essere popolato con una delle seguenti voci:

Categoria tematica	Definizione
Agricoltura	Allevamento di animali e/o coltivazione di piante. Esempi: agricoltura, irrigazioni, acquacoltura, piantagioni, parassiti e malattie che interessano i raccolti e il bestiame
Biologia	Flora e/o fauna nell'ambiente naturale. Esempi: fauna selvatica, vegetazione, scienze biologiche, ecologia, habitat
Confini	Descrizione legale del territorio. Esempi: limiti politici e amministrativi
Climatologia e meteorologia	Processi e fenomeni dell'atmosfera. Esempi: annuvolamento, clima, condizioni atmosferiche, cambiamenti climatici, precipitazioni
Economia	Attività economiche. Esempi: produzione, lavoro, commercio, reddito, industria, turismo ed ecoturismo, silvicoltura, pesca, esplorazione e sfruttamento delle risorse come minerali, petrolio e gas.
Quote e prodotti derivati	Quote sopra o sotto il livello del mare. Esempi: altitudine, DEM, batimetria, pendenze e prodotti derivati
Ambiente	Risorse ambientali, protezione e conservazione dell'ambiente. Esempi: inquinamento ambientale, trattamento dei rifiuti, valutazione di impatto ambientale, monitoraggio del rischio ambientale, riserve naturali, paesaggio
Informazioni geo-scientifiche	Informazioni riguardanti le Scienze della Terra. Esempi: entità e processi geofisici, geologia, minerali, struttura e origine delle rocce terrestri, rischi di terremoti, attività vulcanica, suoli, idrogeologia, erosione.
Salute	Salute, servizi sanitari, ecologia umana e sicurezza. Esempi: malattie, fattori che interessano la salute, igiene, abuso di sostanze, salute fisica e mentale, servizi sanitari
Mappe di base	Mappe di base. Esempi: copertura territoriale, carte topografiche, immagini
Informazioni militari	Basi, strutture e attività militari. Esempi: addestramento, trasporto militare, raccolta di informazioni
Acque interne	Caratteristiche delle acque interne, sistemi di drenaggio e loro caratteristiche. Esempi: fiumi e ghiacciai, laghi salati, piani di utilizzazione dell'acqua, dighe, correnti, inondazioni, qualità dell'acqua
Posizione	Informazioni e servizi sulla localizzazione. Esempi: indirizzi, reti geodetiche, punti di controllo, zone e servizi postali, toponimi
Acque marine	Entità e caratteristiche dei corpi d'acqua salata (escluse le acque interne). Esempi: maree, informazioni sulle linee di costa
Pianificazione del territorio e catasto	Pianificazione del territorio. Esempi: carte dell'uso del suolo, carte di zonizzazione, indagini catastali, proprietà terriere

Società	Caratteristiche sociali e culturali. Esempi: antropologia, archeologia, educazione, costumi, dati demografici, aree e attività per la ricreazione, valutazione di impatto sociale, giustizia, informazioni fiscali
Strutture	Costruzioni, manufatti. Esempi: palazzi, musei, chiese, fabbriche, monumenti, negozi, torri
Trasporto	Mezzi e servizi per il trasporto delle persone e/o delle merci. Esempi: strade, aeroporti, carte nautiche, posizione dei veicoli, carte aeronautiche, ferrovie
Reti, infrastrutture e servizi di comunicazione	Energia, acqua e sistemi dei rifiuti, infrastrutture e servizi di comunicazione . Esempi: idro-elettricità, sorgenti di energia geotermica, solare e nucleare, potabilizzazione e distribuzione dell'acqua, distribuzione dell'elettricità e del gas, comunicaz