



# Il Divario Digitale nel Veneto: analisi dei risultati dell'indagine rivolta ai Cittadini.

---

*REGIONE DEL VENETO  
SEZIONE SISTEMI INFORMATIVI*

A cura di Chiaranda Tranquillo e Crosato Emanuele

e-mail: [cbl@regione.veneto.it](mailto:cbl@regione.veneto.it)

web : <http://www.regione.veneto.it/web/informatica-e-e-government/cbl/>

La presente analisi è volta a cogliere le segnalazioni pervenute mediante la risposta da parte dei cittadini del Veneto, al questionario denominato "Divario Digitale nel Veneto - Questionario 2014". Le finalità sono quelle di individuare aree del territorio regionale non ancora raggiunte dalla Banda Larga, nonché il grado di soddisfazione dei Cittadini rispetto alla propria connessione ad internet.

L'elaborato riguarda i primi sei mesi dall'avvio dell'iniziativa, hanno partecipato 633 Cittadini della Regione, coinvolgendo quindi il 31% dei Comuni veneti. I cittadini hanno segnalato, tramite il questionario pubblicato on-line,

[http://www.regione.veneto.it/web/informatica-e-e-government/dettaglio-notizie?\\_spp\\_detailId=2730119](http://www.regione.veneto.it/web/informatica-e-e-government/dettaglio-notizie?_spp_detailId=2730119)

particolari situazioni attinenti alla loro tipologia di connessione a internet.

L'analisi dei dati raccolti ha rilevato come la provincia di Treviso abbia incrementato il numero di questionari inviati, diventando così la seconda provincia veneta per numero di segnalazioni, mentre Venezia e Padova, si sono dimostrate le più attive (Grafico A).

Dalla valutazione delle dichiarazioni dei cittadini si evince, purtroppo, che 64 cittadini hanno espresso la loro impossibilità a collegarsi alla rete per mancanza di qualsiasi tipologia di connessione.

A differenza della precedente analisi espositiva del mese scorso (n. 4), le risposte ai questionari non hanno fatto registrare variazioni nel numero e nella distribuzione degli Operatori coinvolti (Grafico B).

Si deve purtroppo registrarsi un leggero, ma progressivo peggioramento, del livello di soddisfazione che i Cittadini hanno manifestato nei confronti della valutazione complessiva del servizio offerto dagli operatori (Grafico E).

La Regione del Veneto, già da diversi anni, ha avviato una serie di iniziative, volte alla riduzione del *digital divide*, divario considerato nelle sue diverse componenti sia infrastrutturali che culturali.

Per quanto concerne l'aspetto infrastrutturale e tecnologico, sono principalmente due le azioni regionali(\*) messe in campo in collaborazione con il Ministero dello Sviluppo Economico:

1. Stesura della fibra ottica.

Sono stati realizzati 332 interventi localizzati in 240 Comuni del Veneto per la stesura di fibra ottica di proprietà pubblica per circa 1.300 Km. Tali interventi rientrano tra le azioni finalizzate alla creazione della rete di backhauling, di proprietà pubblica, che verrà successivamente messa a disposizione di tutti gli Operatori di telecomunicazioni per sviluppare o creare la propria rete di accesso.

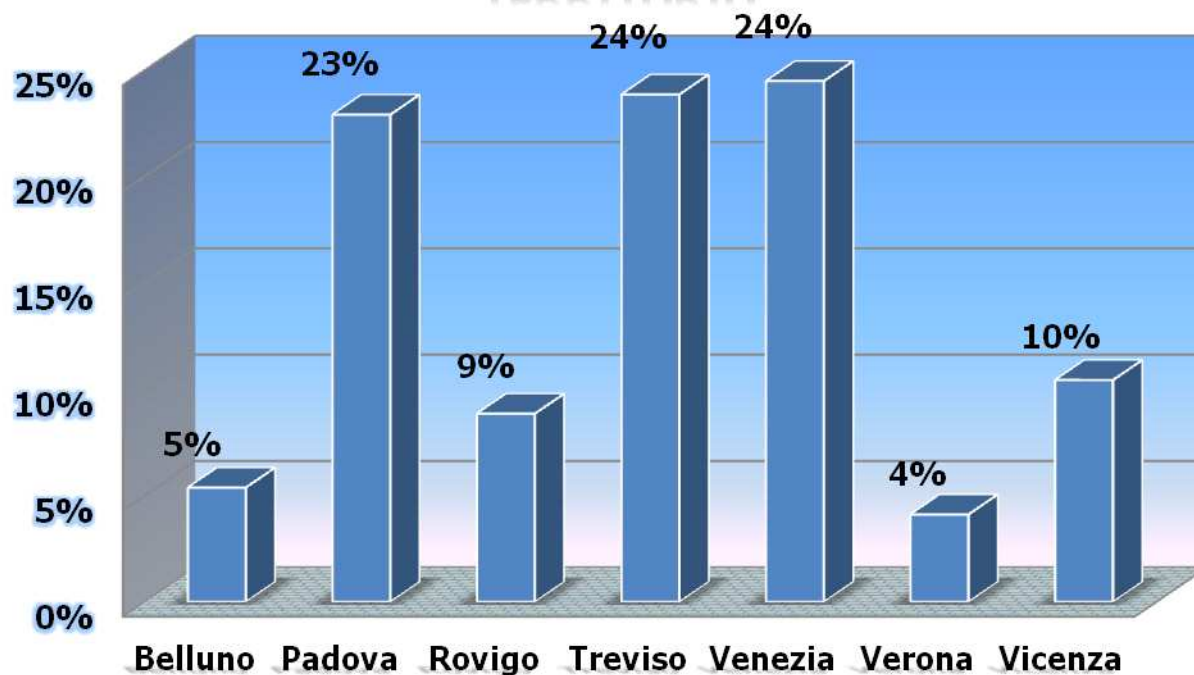
## 2. Attivazione del servizio a banda larga.

L'avvio di una gara per l'attivazione dei servizi a banda larga in 703 località della Regione, ricadenti in 216 Comuni. La gara è stata aggiudicata alla fine dello scorso anno e ciò consentirà di avviare i lavori già nelle prossime settimane. Il bando prevede che la velocità del servizio erogato sia pari o superiore ai 20 Mbps, avvicinando così il Veneto agli obiettivi programmatici posti dall'Unione Europea.

In appendice alla relazione viene illustrata, oltre alle 2 mappe tematiche che di consueto completano il rapporto, una terza carta tematica che evidenzia i territori oggetto della seconda azione, ovvero l'attivazione del servizio a banda larga (Modello B), sovrapposti ai 54 Comuni che hanno segnalato particolari situazioni di criticità, compresa la mancanza di connettività.

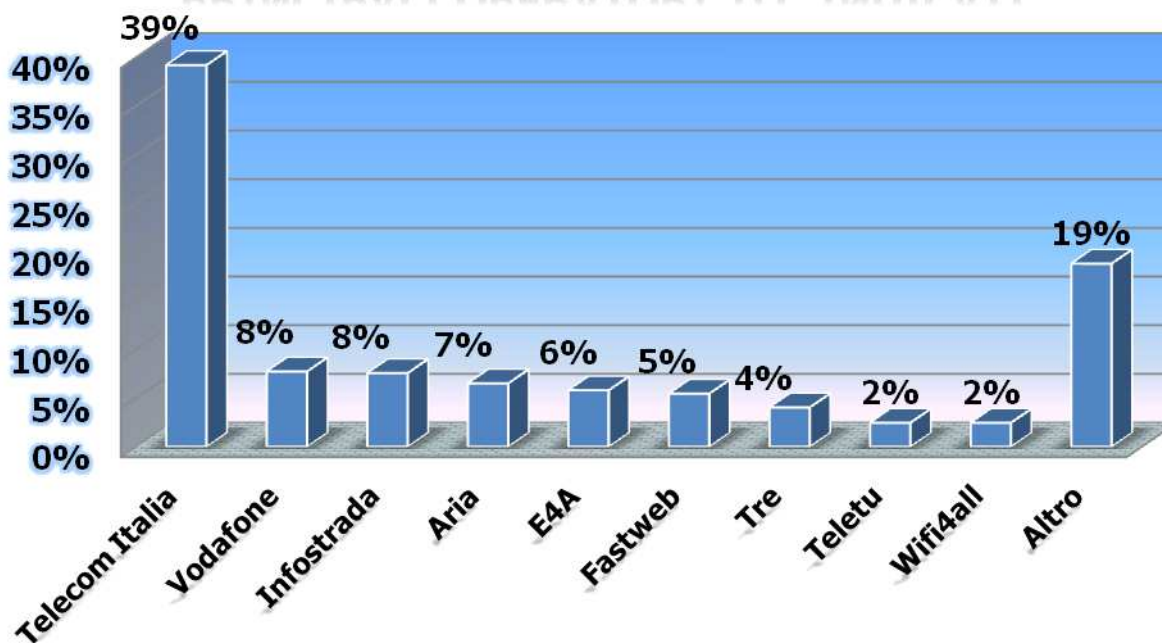
(\*)[http://www.regione.veneto.it/web/informatica-e-e-government/ccbl\\_piano\\_di\\_sviluppo](http://www.regione.veneto.it/web/informatica-e-e-government/ccbl_piano_di_sviluppo)

## ORIGINE DELLE SEGNALAZIONI DAL TERRITORIO



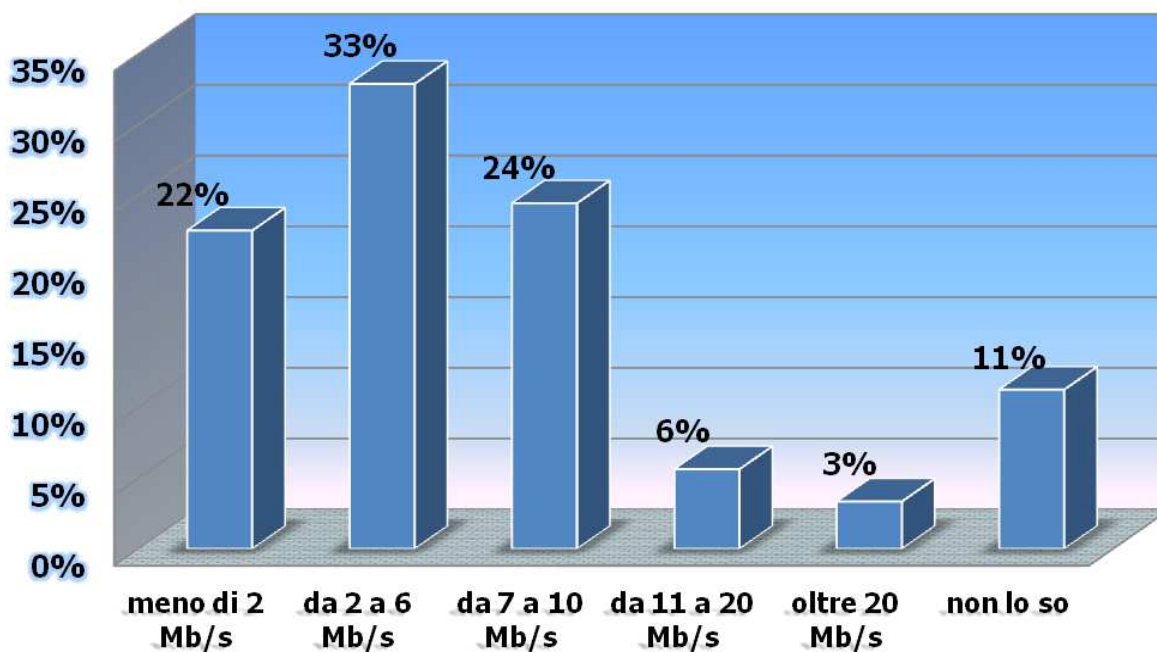
(Grafico A - Origine delle segnalazioni dal territorio)

## PRINCIPALI OPERATORI TLC INDICATI



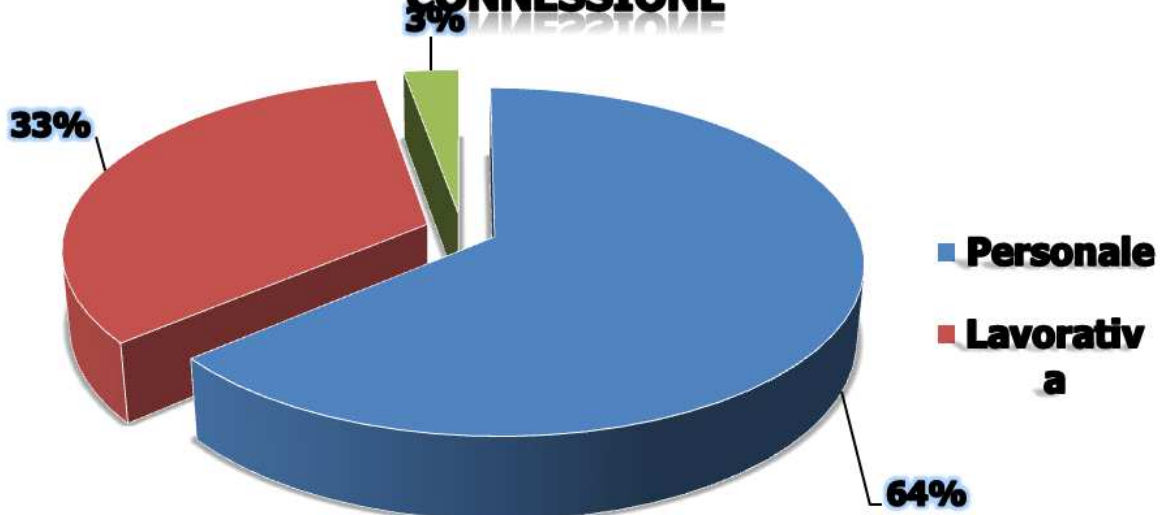
(Grafico B - Origine delle segnalazioni dal territorio)

## VELOCITA' DI DOWNLOAD INDICATA



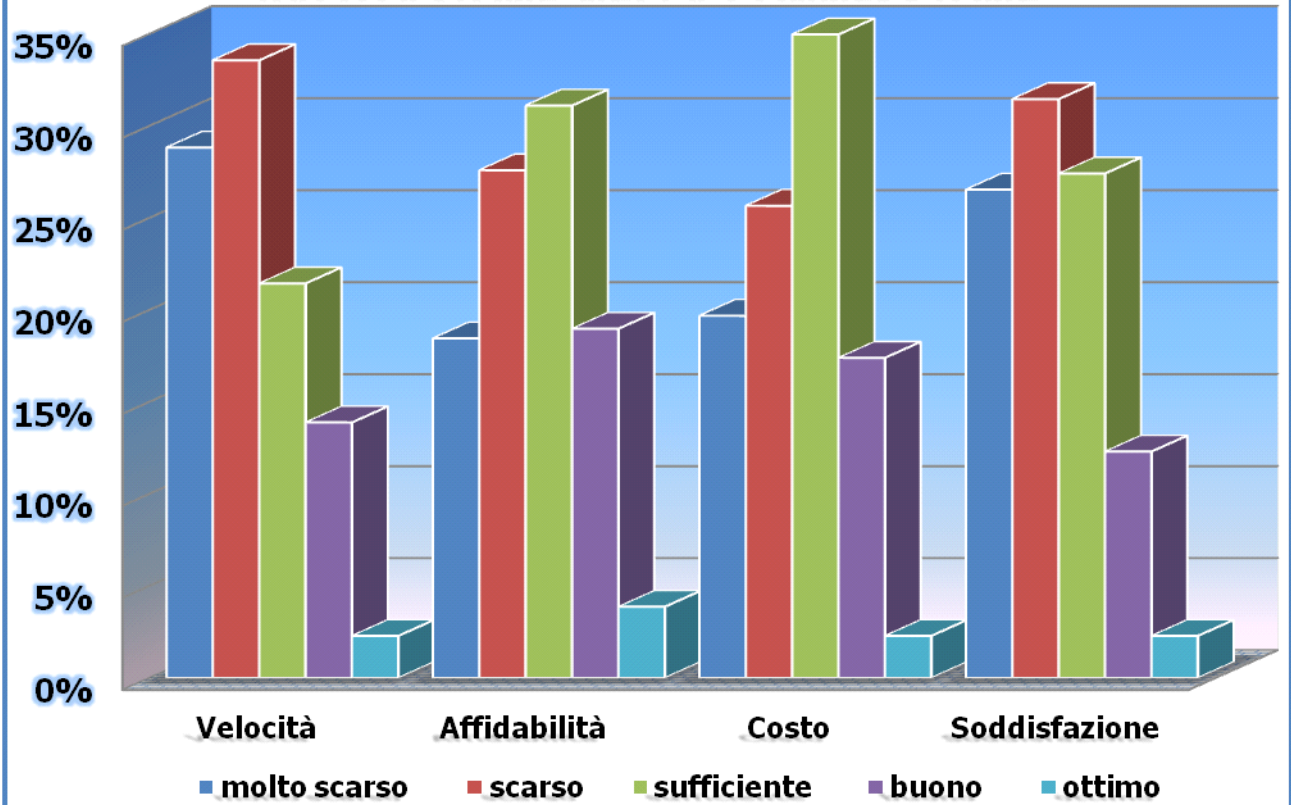
(Grafico C - Velocità di download indicata)

## PRINCIPALE UTILIZZO DELLA CONNESSIONE



(Grafico D - Principale utilizzo della connessione)

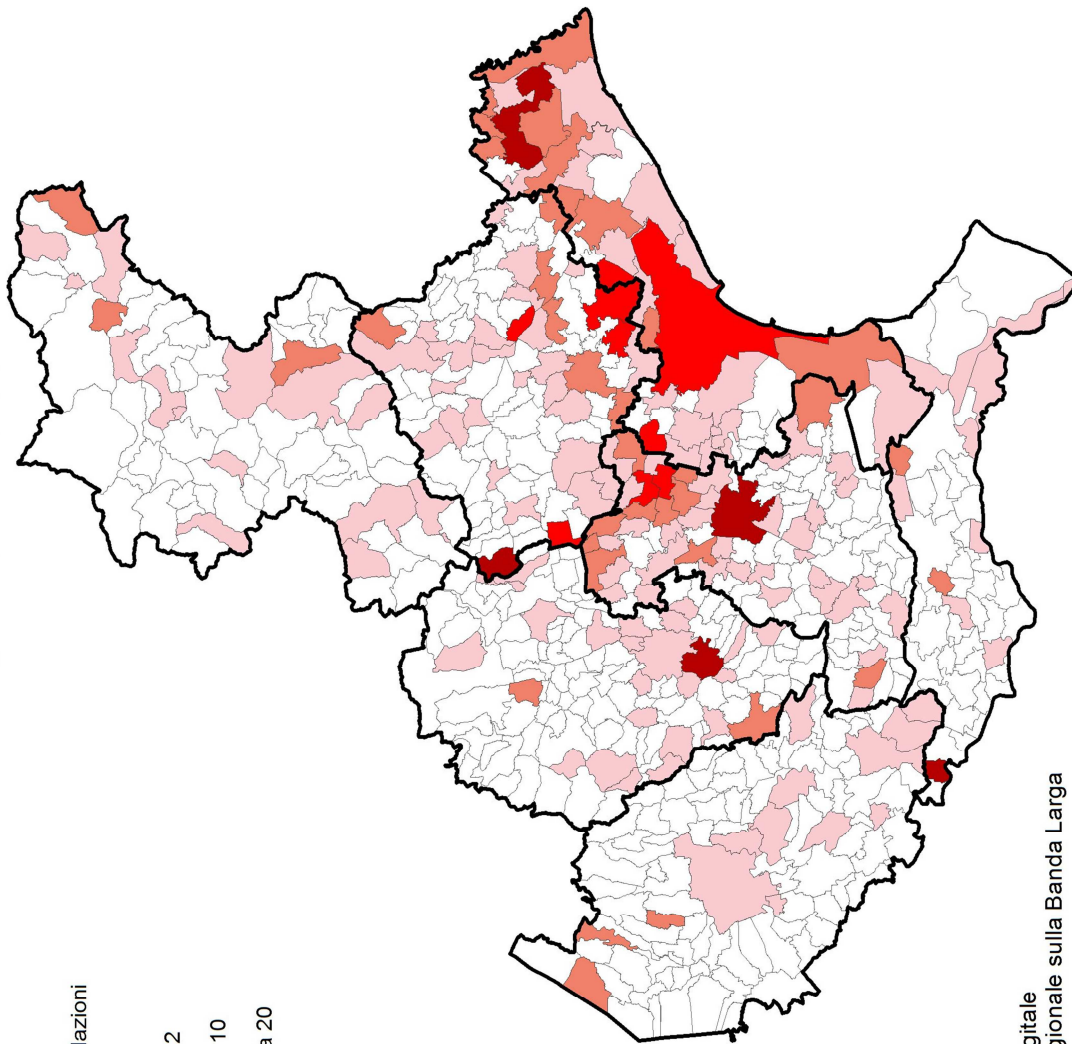
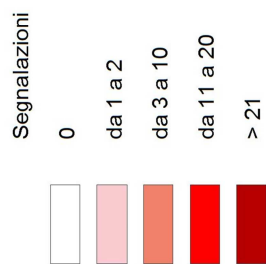
## VALUTAZIONE NELLA CONNESSIONE



(Grafico E - Valutazione nella connessione)

## REGIONE DEL VENETO

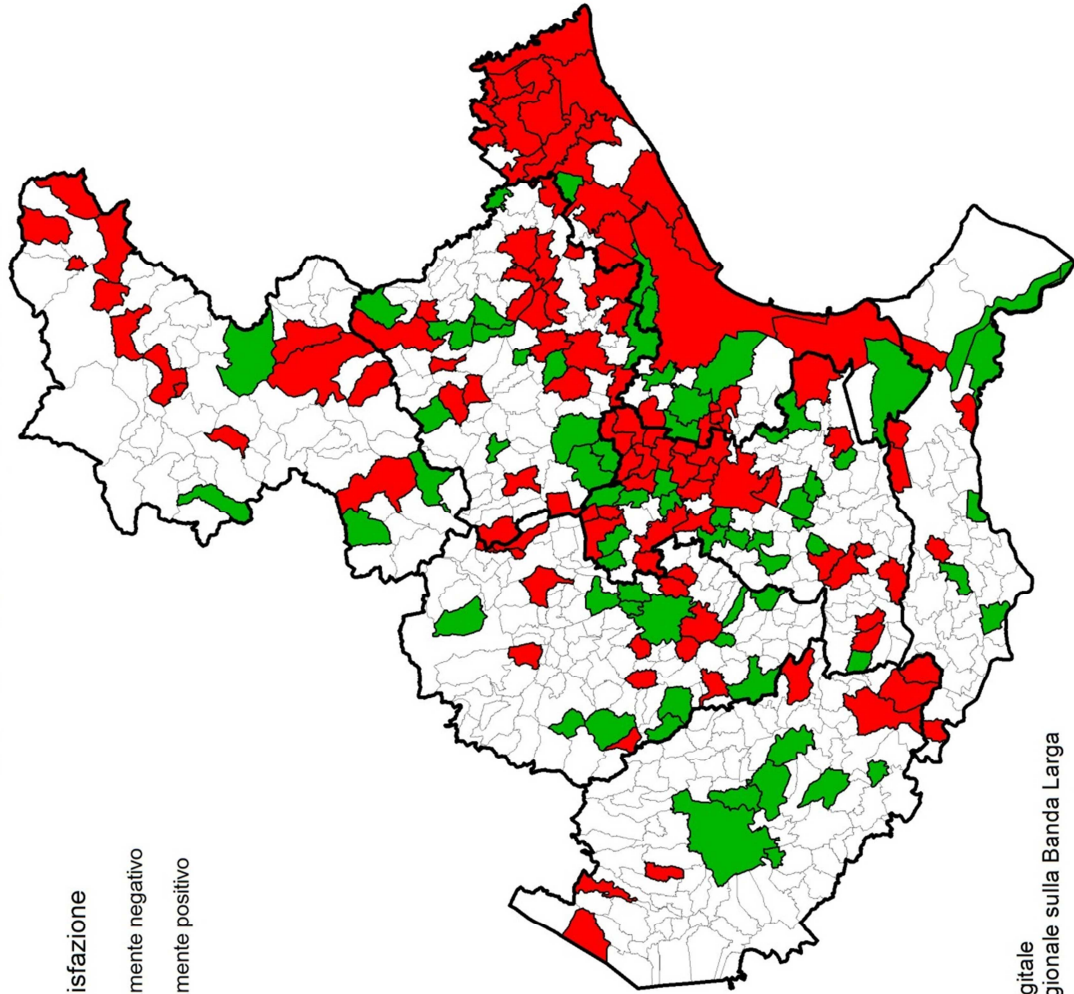
Divario digitale nel Veneto  
Segnalazioni dal territorio





Fonte: questionario on-line sul divario digitale  
Elaborazione: Centro di Competenza regionale sulla Banda Larga  
Situazione al 08 gennaio 2015

## REGIONE DEL VENETO

Divario digitale nel Veneto  
Livello di soddisfazione del servizio internet



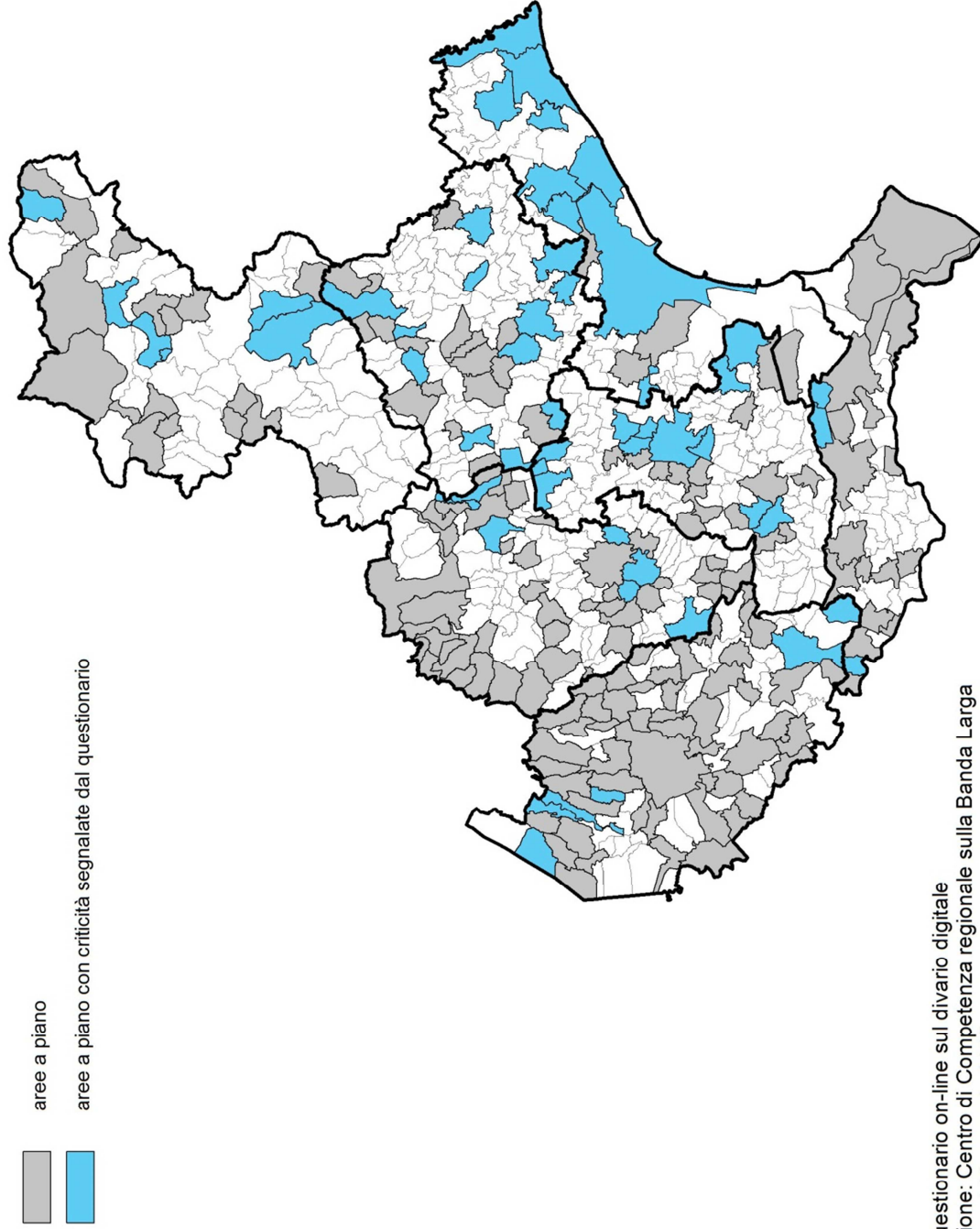
Livello soddisfazione

-  Mediamente negativo
-  Mediamente positivo

Fonte: questionario on-line sul divario digitale  
Elaborazione: Centro di Competenza regionale sulla Banda Larga  
Situazione al 08 gennaio 2015

## REGIONE DEL VENETO

Divario digitale nel Veneto  
Interventi con incentivi agli Operatori (Mod "B")



Fonte: questionario on-line sul divario digitale  
Elaborazione: Centro di Competenza regionale sulla Banda Larga  
Situazione al 08 gennaio 2015