

LEGENDA

TUBAZIONI IN RAME PER ALTA TEMPERATURA ADATTE PER IMPIANTO SOLARE TERMICO COIBENTATE CON GUAINA A CELLULE CHUOSE RESISTENTE ALLE ALTE TEMPERATURE >190 °C! SPESSORE 32 mm Tubatura alimentazione collettori solar-termostati - Ø28x25

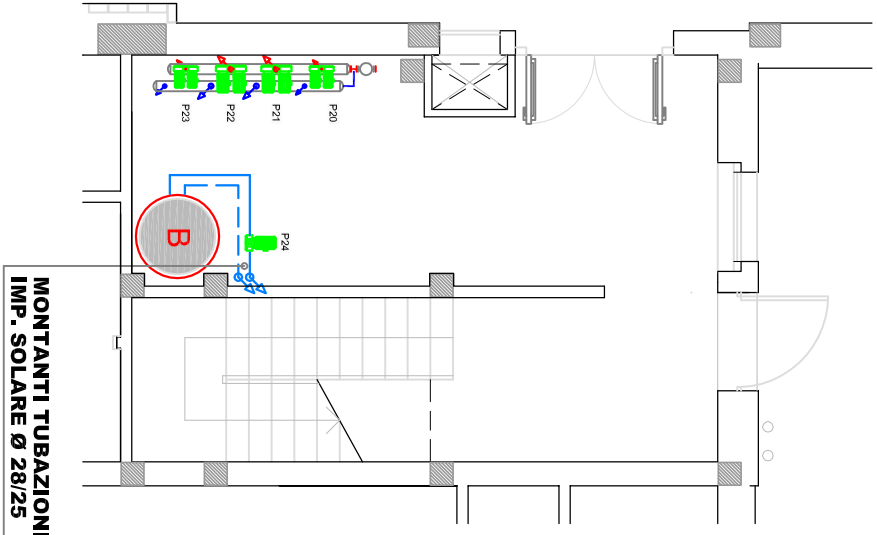
LE TUBAZIONI A VISTA E/O ESTERNE DOVRANNO ESSERE PROTETTE CON FINITURA IN LAMIERINO D'ALLUMINIO

ALZATE/CALATE

COLLETTORE SOLARE TIPO VIESMANN Mod. VITOSOL 200-F o similare Tipo: S1/2 Superficie lorda: 2,51 mq Superficie di assorbimento: 2,32 mq Altezza: 2380 mm Profondità: 500 mm Peso netto: 20 kg Contenuto di liquido: 1,83 lt

B

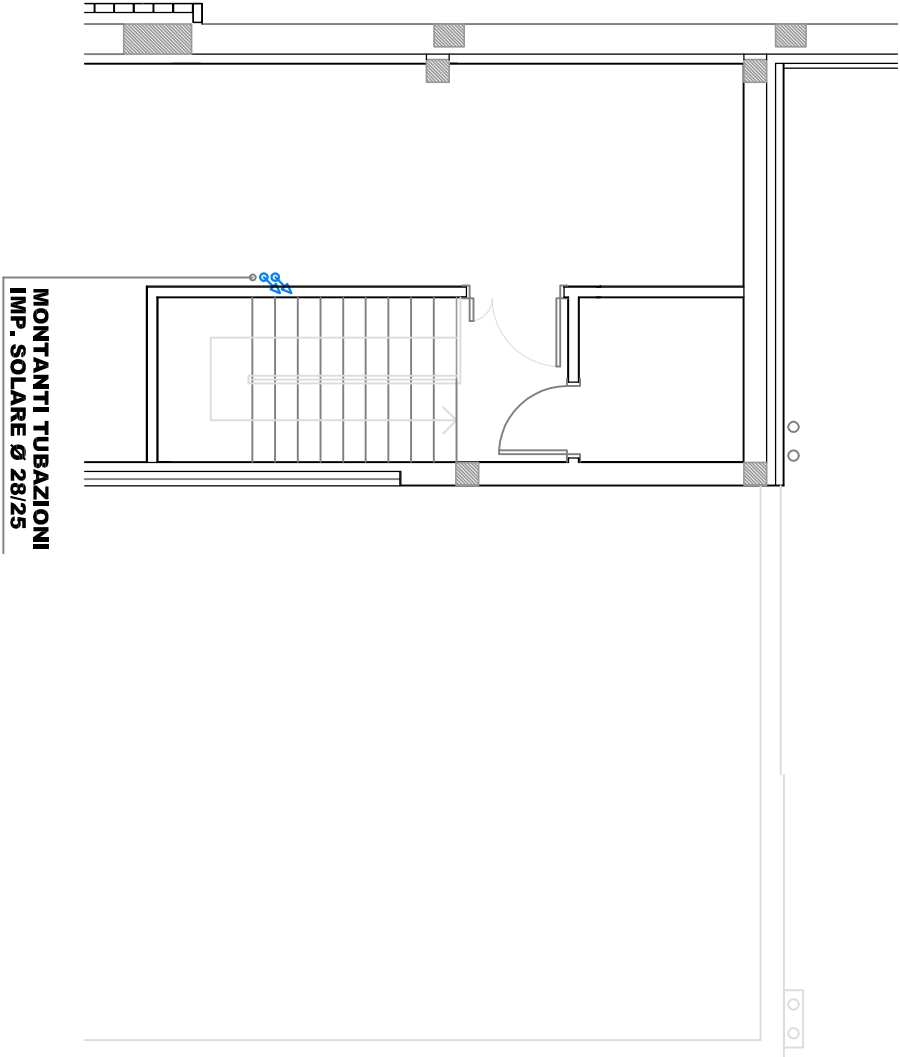
BOLLITORE CON COLLETTORE SOLARE PIANO A DUE SERPENTINE PER PRODUZIONE A.C.S. Dimensioni: Diametro 1000mm - Altezza 2185mm



MONTANTI TUBAZIONI  
IMP. SOLARE Ø 28/25

PIANTA PIANO TERRA

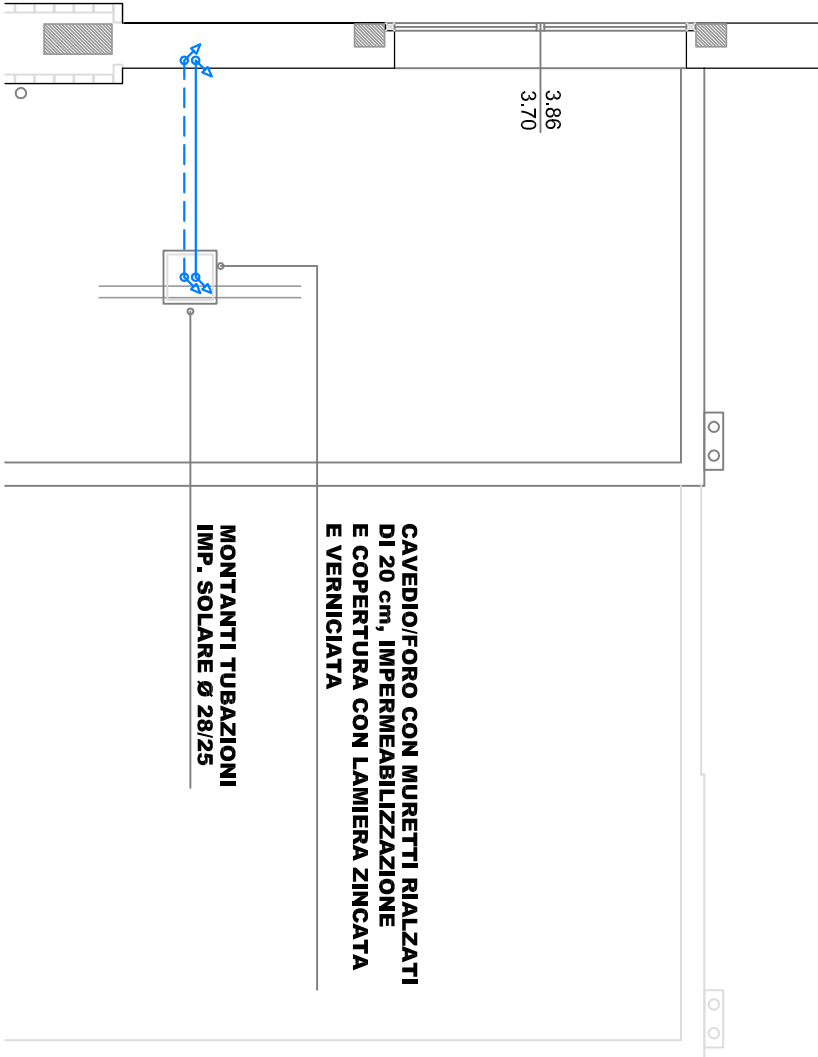
scala 1:100 Imp. Solare termico



MONTANTI TUBAZIONI  
IMP. SOLARE Ø 28/25

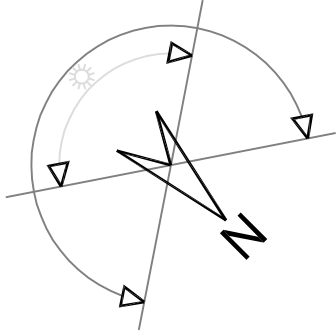
PIANTA PIANO PRIMO

scala 1:100 Imp. Solare termico



CANOVIO TONO CON MUSETTI RALZATI DI 20 cm, IMPERMEABILIZZAZIONE E COBERTURA CON LAMIERA ZINCAT A E VERNICIATA

MONTANTI TUBAZIONI  
IMP. SOLARE Ø 28/25



N. 8 COLLETTORI SOLARI  
Tipo VIESMANN VITOSOL 200-F o similare

MONTANTI TUBAZIONI  
IMP. SOLARE Ø 28/25

PIANTA PIANO COPERTURA

scala 1:100 Imp. Solare termico

LEGENDA

TUBAZIONI IN RAME PER ALTA TEMPERATURA ADATTE PER IMPIANTO SOLARE TERMICO COIBENTATE CON GUAINA A CELLULE CHUOSE RESISTENTE ALLE ALTE TEMPERATURE >190 °C! SPESSORE 32 mm Tubatura alimentazione collettori solar-termostati - Ø28x25

LE TUBAZIONI A VISTA E/O ESTERNE DOVRANNO ESSERE PROTETTE CON FINITURA IN LAMIERINO D'ALLUMINIO

ALZATE/CALATE

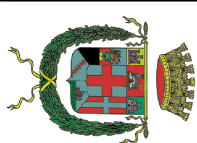
COLLETTORE SOLARE TIPO VIESMANN Mod. VITOSOL 200-F o similare Tipo: S1/2 Superficie lorda: 2,51 mq Superficie di assorbimento: 2,32 mq Altezza: 2380 mm Profondità: 500 mm Peso netto: 20 kg Contenuto di liquido: 1,83 lt

B

BOLLITORE CON COLLETTORE SOLARE PIANO A DUE SERPENTINE PER PRODUZIONE A.C.S. Dimensioni: Diametro 1000mm - Altezza 2185mm

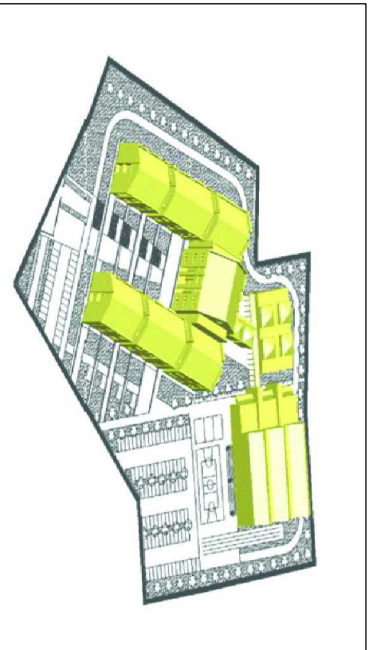
N.B.

- LA DISPOSIZIONE DELLE APPARECCHIATURE E DELLE TUBAZIONI VA INTERPRETATA IN FUNZIONE DELLE LIMITAZIONI E DELLA PRECISIONE CHE LA RAPPRESENTAZIONE GRAFICA (SCHEMATICA E SIMBOLICA) CONSENTE.
- EVENTUALI VARIANTI AL PROGETTO, ANCHE MINORI, DEVONO ESSERE CONCORDATE PER SCRITTO CON IL PROGETTISTA, IN CASO CONTRARIO DECADDE OGNI RESPONSABILITÀ DA PARTE DEL PROGETTISTA STESSO.



PROVINCIA DI PADOVA  
Settore Edilizia

NUOVO LICEO CLASSICO - SCIENTIFICO - LINGUISTICO  
"G.B. FERRARI" - ESTE



PROGETTO ESECUTIVO  
SCUOLA E PALESTRA

Revisione : [5]	Data :	Disegnato :	Verificato :	Approvato :
Revisione : [4]	Data :	Disegnato :	Verificato :	Approvato :
Revisione : [3]	Data :	Disegnato :	Verificato :	Approvato :
Revisione : [2]	Data :	Disegnato :	Verificato :	Approvato :
Revisione : [1]	Data : 23.04.2012	Disegnato : [5]-S.M.	Verificato :	Approvato :

**TONOIMPIANTI**

IMPIANTI TECNICI CIVILI ED INDUSTRIALI

SEDE Via Nova Scola, 23 - 40019 Imola - Tel. 049/070934 - Fax 049/070939

Ufficio Via Bassano, 7 - 40100 Bologna - Tel. 051/4642456

email: info@tonoimpianti.com

M20

COMMITTENTE:	PROVINCIA DI PADOVA NUOVO LICEO CLASSICO - SCIENTIFICO - LINGUISTICO "G.B. FERRARI" - ESTE	Scala Disegno : 1:100
PROGETTO:	IMPIANTI TERMOMECCANICI PALESTRA DISTRIBUZIONE PRINCIPALE Pianta Piano Copertura IMPIANTO SOLARE A.C.S.	Responsabile :

Primo firmatario :	Disegnato :	Verificato :	Approvato :
14 Settembre 2008	Disegnato :	Verificato :	Approvato :